

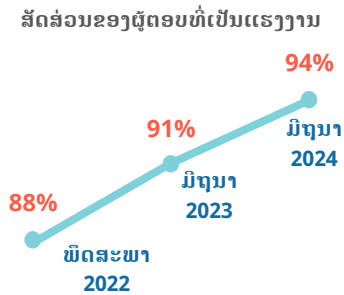


ການຕິດຕາມສະຫວັດດີການຄົວເຮືອນໃນ ສປປ ລາວ

ການສໍາຫຼວດຮອບທີ 9: ພຶດສະພາ - ມິຖຸນາ 2024

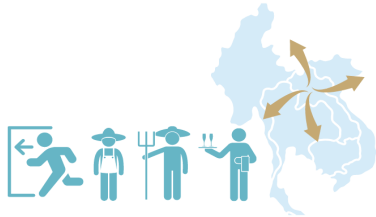
ການຈ້າງງານ

ການຈ້າງງານຍັງຄົງຄືນໃນເດືອນມິຖຸນາ ປີ 2024

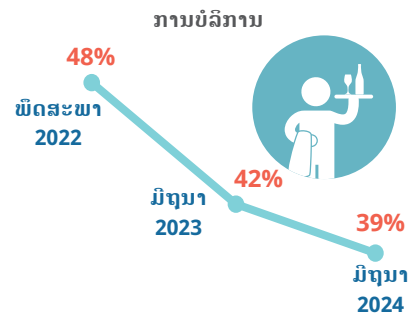
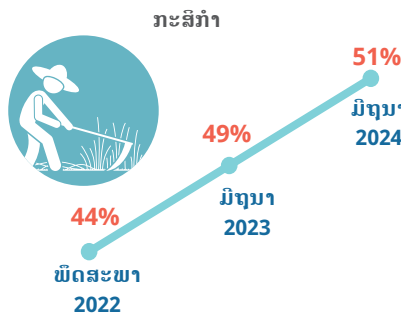


ການເຄື່ອນຍ້າຍແຮງງານ

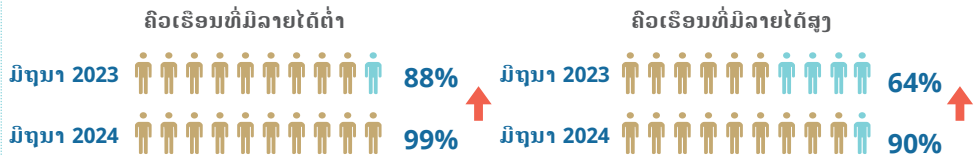
ແຮງງານໄດ້ສືບຕໍ່ເຄື່ອນຍ້າຍທັງພາຍໃນ ແລະ ອອກໄປເຮັດວຽກຢູ່ນອກປະເທດ.



ເງິນເຜີ້ທີ່ສູງ, ການອ່ອນຄ່າຂອງເງິນກີບ, ແລະ ຄ່າຈ້າງງານທີ່ເພີ່ມຂຶ້ນເລັກຫນ້ອຍ ໄດ້ສົ່ງຜົນເຮັດໃຫ້ແຮງງານມີການເຄື່ອນຍ້າຍໄປສູ່ອາຊີບທີ່ໃຫ້ຜົນຕອບແທນທີ່ດີກວ່າ.



ເຫດຜົນຫລັກຂອງແຮງງານທີ່ເຄື່ອນຍ້າຍ ໄປເຮັດວຽກຕ່າງປະເທດ ແມ່ນ ເພື່ອຊອກຫາ ຄ່າຈ້າງງານທີ່ສູງກວ່າ ແລະ ໂອກາດການຈ້າງງານທີ່ດີກວ່າ:

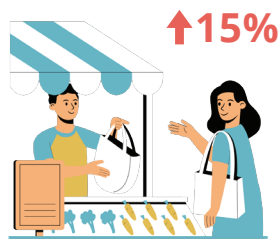


ລາຍໄດ້

ລາຍໄດ້ສະເລ່ຍຕໍ່ຫົວຄົນຂອງຄົວເຮືອນ ໄດ້ເພີ່ມຂຶ້ນ 14% ໃນປີທີ່ຜ່ານມາ, ແຕ່ການເພີ່ມຂຶ້ນຍັງຫນ້ອຍກວ່າ ອັດຕາເງິນເຜີ້ 26%.



ຄ່າຈ້າງງານເພີ່ມຂຶ້ນພໍປະມານທີ່ 8% ໃນຂະນະທີ່ກໍາໄລຈາກການເຮັດທຸລະກິດເຕີບໂຕໄວກວ່າ ຢູ່ທີ່ 15%.



ຄົວເຮືອນທີ່ເຮັດກະສິກໍາເພື່ອການຄ້າ ໄດ້ສ້າງກໍາໄລໂດຍສະເລ່ຍ 21 ລ້ານກີບ ໃນປີທີ່ຜ່ານມາ.



ຍຸດທະວິທີການຮັບມືກັບເງິນເຜີ້ທາງດ້ານສະບຽງອາຫານ

88% ໄດ້ເພີ່ມການຜະລິດອາຫານດ້ວຍຕົວເອງເພື່ອຮັບມືກັບເງິນເຜີ້.



ຄົວເຮືອນເອື້ອຍອີງໃສ່ການຊອກຫາອາຫານຈາກແຫຼ່ງທໍາມະຊາດ (ລ່າສັດ, ເກັບອາຫານຈາກປ່າ) ເພີ່ມຂຶ້ນ, ໂດຍສະເພາະໃນຄົວເຮືອນທີ່ມີລາຍໄດ້ຕໍ່າ ແລະ ຄົວເຮືອນ ຢູ່ເຂດຊົນນະບົດ. **↑ 80%**



ຫນ້ອຍກວ່າ 3% ຂອງຄົວເຮືອນລາຍງານວ່າ ໄດ້ຮັບການຊ່ວຍເຫຼືອຈາກລັດຖະບານໃນການຮັບມືກັບເງິນເຜີ້.



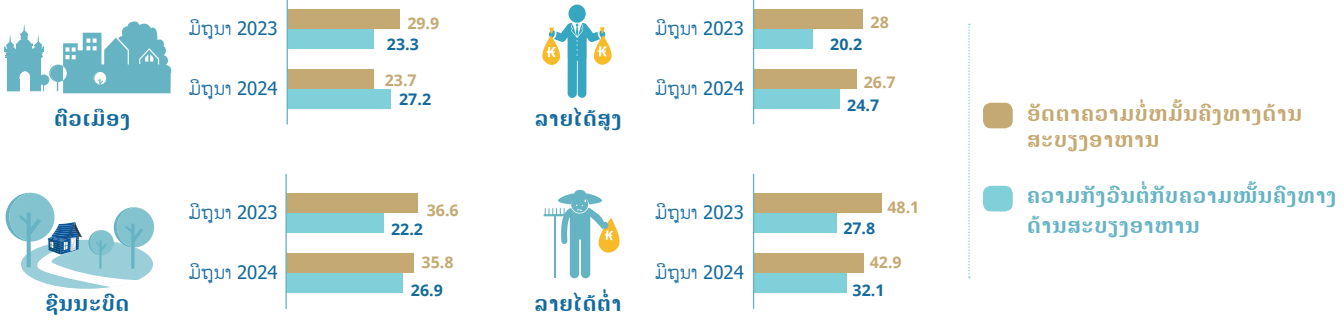


ການຕິດຕາມສະຫວັດດີການຄົວເຮືອນໃນ ສປປ ລາວ

ການສຳຫຼວດຮອບທີ 9: ພຶດສະພາ - ມິຖຸນາ 2024

ການຮັບປະກັນທາງດ້ານສະບຽງອາຫານ

ຄວາມໝັ້ນຄົງທາງດ້ານສະບຽງອາຫານສືບຕໍ່ດີຂຶ້ນ ໃນຫົກເດືອນຕົ້ນປີ 2024 ໃນຂະນະທີ່ ຄວາມກັງວົນຕໍ່ກັບຄວາມໝັ້ນຄົງທາງດ້ານສະບຽງອາຫານໄດ້ເພີ່ມຂຶ້ນໃນທຸກກຸ່ມຄົນ.



■ ອັດຕາຄວາມບໍ່ໝັ້ນຄົງທາງດ້ານສະບຽງອາຫານ
■ ຄວາມກັງວົນຕໍ່ກັບຄວາມໝັ້ນຄົງທາງດ້ານສະບຽງອາຫານ

ການໃຊ້ຈ່າຍຂອງຄົວເຮືອນໃນດ້ານສຸຂະພາບ ແລະ ການສຶກສາ

ຜົນກະທົບຂອງອັດຕາເງິນເຜີ້ຕໍ່ກັບການໃຊ້ຈ່າຍຂອງຄົວເຮືອນຕໍ່ກັບທຶນມະນຸດ ຫລຸດລົງ ແຕ່ຍັງຄົງມີໄລຍະສຳຄັນ.

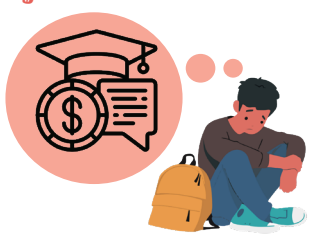
35% ຂອງຄົວເຮືອນທີ່ມີລາຍໄດ້ຕໍ່າ ໄດ້ຫຼຸດຜ່ອນນການໃຊ້ຈ່າຍດ້ານການສຶກສາລົງ ເມື່ອປຽບທຽບກັບ 29% ຂອງຄົວເຮືອນທີ່ມີລາຍໄດ້ສູງ.

82% ຂອງຄົວເຮືອນ ໄດ້ຕັດຮອນການອອມ, ເຊິ່ງ ການຫລຸດການອອມຂອງຄົວເຮືອນ ມີສັດສ່ວນເພີ່ມຂຶ້ນ 12% ຈາກ ເດືອນມັງກອນ 2024.



ສາເຫດຂອງການຢຸດຮຽນ

8% ຂອງເດັກທີ່ຢູ່ໃນຊ່ວງອາຍຸໄວຮຽນ ບໍ່ໄດ້ລົງທະບຽນເຂົ້າຮຽນ, ໃນນັ້ນສັດສ່ວນທີ່ເພີ່ມຂຶ້ນ 11% ແມ່ນເດັກນ້ອຍທີ່ມາຈາກຄົວເຮືອນທີ່ມີລາຍໄດ້ຕໍ່າ.



ເຫດຜົນດ້ານການເງິນ, ການຂາດແຮງຈູງໃຈ, ວຽກຄອບຄົວ, ແລະ ບັນຫາທາງດ້ານສຸຂະພາບ. ແມ່ນປັດໃຈຫຼັກຂອງການຢຸດຮຽນ.



ການບໍລິການສາທາລະນະ

ຜູ້ຕອບແບບສອບຖາມຊື້ ໃຫ້ເຫັນຄວາມຖ້າຫາຍຫຼັກ 4 ຢ່າງ ທີ່ເປັນອຸປະສັກ ໃນການເຂົ້າເຖິງການບໍລິການຂອງລັດໄດ້ແກ່:



ຄວາມຫຍຸ້ງຍາກໃນການເດີນທາງ



ຄ່າທຳນຽມທີ່ສູງ



ຄຸນນະພາບຂອງການບໍລິການ (ພະນັກງານຂາດຄວາມເອົາໃຈໃສ່, ໄລຍະເວລາຂອງການດຳເນີນງານທີ່ໃຊ້ເວລາດົນ ເປັນຕົ້ນ)



ການຂາດແຄນບຸກຄະລາກອນຂອງລັດ