

ຜົນກະທົບຂອງຄວາມບໍ່ສະຖຽນລະພາບທາງດ້ານ ເສດຖະກິດຕໍ່ຄົວເຮືອນຂອງລາວ

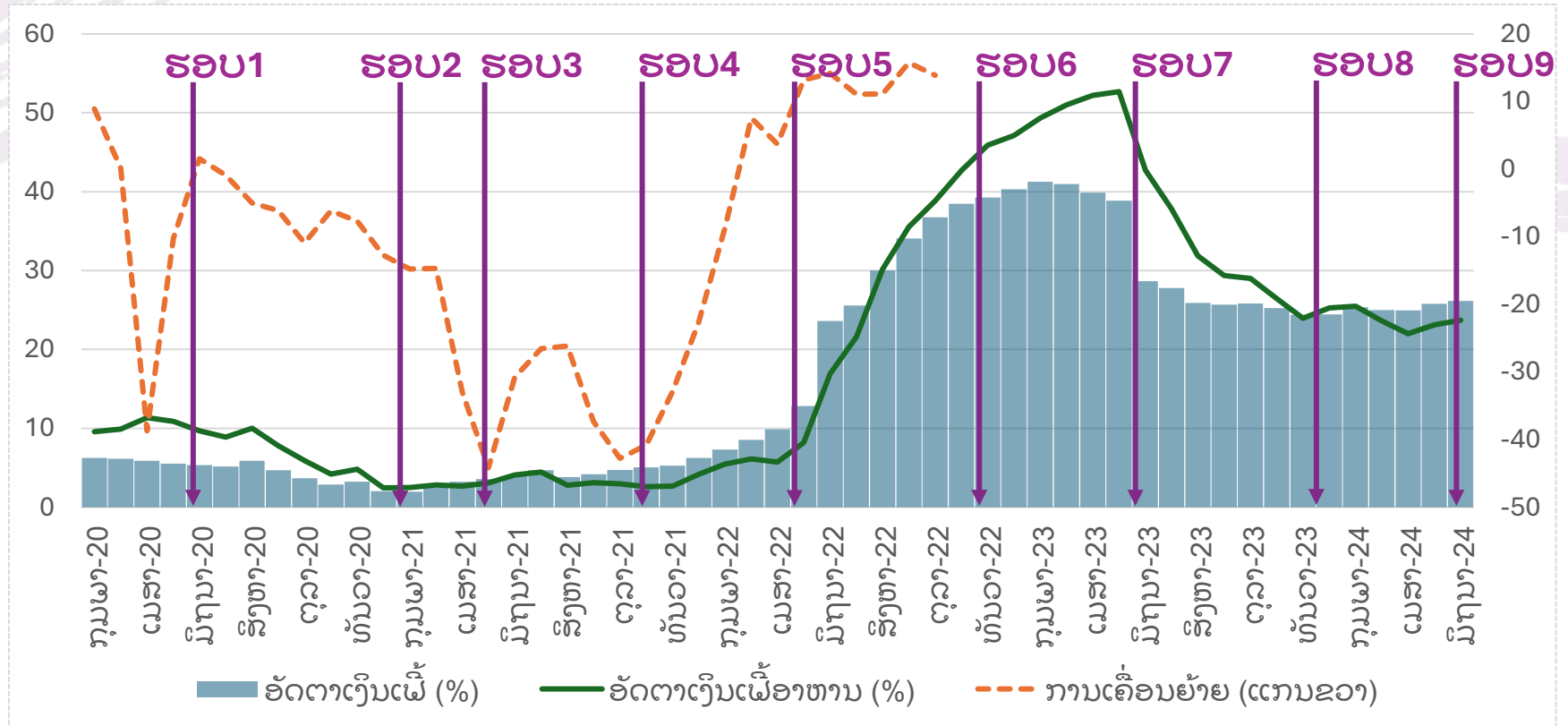
ຕາມຫຼັກການການສໍາຫຼວດທາງໂທລະສັບ

5 ກັນຍາ 2024



WORLD BANK GROUP

ສະພາບເສດຖະກິດ ແລະ ການຕິດຕາມສະຫວັດດີການຂອງຄົວເຮືອນ



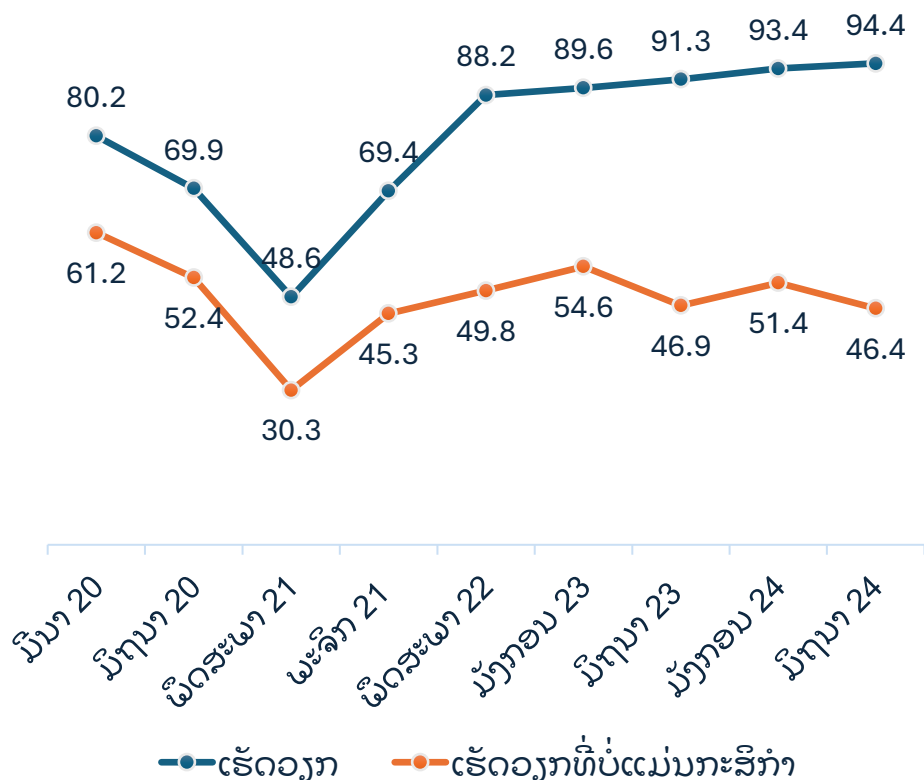
- ວິທີການ: ການສຳຫຼວດທາງໂທລະສັບດ້ວຍຄວາມຖີ່ທີ່ສູງ (HFPS) ສຳຫຼັບການຕິດຕາມສະຫວັດດີການຂອງຄົວເຮືອນ
- ຕົວຊີ້ວັດຕິດຕາມ: (i) ການຈ້າງງານ, ຟາມ ແລະ ທຸລະກິດຄອບຄົວ, (ii) ລາຍໄດ້; (iii) ຄວາມທ້າທາຍ ແລະ ກິນລະຍຸດໃນການຮັບມື, (iv) ຄວາມໝັ້ນຄົງດ້ານສະບຽງອາຫານ, (v) ສຸຂະພາບ ແລະ ການສຶກສາ, (vi) ມາດຕະການ ແລະ ການຊ່ວຍເຫຼືອຈາກລັດຖະບານ.
- ການກຳນົດກຸ່ມຕົວຢ່າງ- ຜູ້ຕອບແບບສອບຖາມຈຳນວນ 2000 ຄົນ (ອາຍຸ 18 ຂຶ້ນໄປ). ຜູ້ແທນລະດັບປະເທດ, ຕົວເມືອງ/ຊົນນະບົດ.

ການຈ້າງງານ



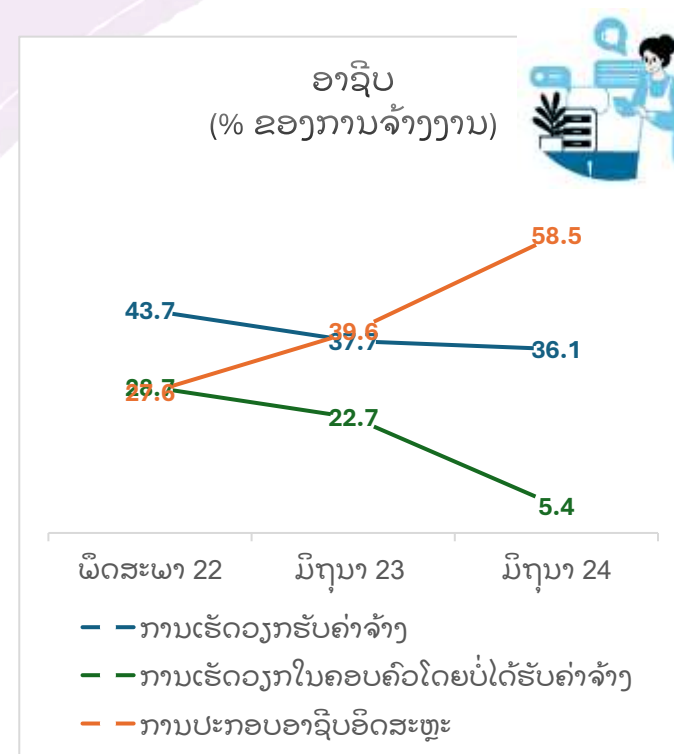
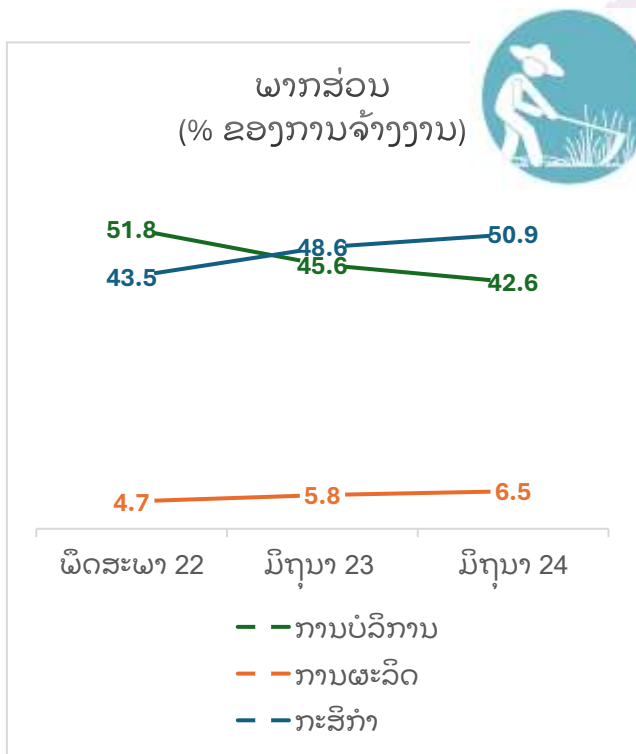
ການຈ້າງງານຍັງຄົງເຂັ້ມແຂງໃນຊ່ວງເຄິ່ງປີທຳອິດຂອງປີ 2024. ໂດຍມີຈຳນວນຜູ້ຍິງເພີ່ມຂຶ້ນຫຼາຍໃນກຳລັງແຮງງານ.

ການຈ້າງງານ (% ຂອງຜູ້ຕອບແບບສອບຖາມ)



ອັດຕາເງິນເຟີ້ທີ່ສູງ, ການອ່ອນຄ່າຂອງເງິນ, ແລະ ການເຕີບໂຕຂອງຄ່າຈ້າງທີ່ຊ້າ ສົ່ງຜົນເຮັດໃຫ້ການຈ້າງງານມີການປ່ຽນໄປ

- ຈາກການບໍລິການກະສິກຳ ແລະ ການຜະລິດ,
- ຈາກການເຮັດວຽກຮັບຄ່າຈ້າງ ແລະ ການເຮັດວຽກໃນຄອບຄົວໂດຍບໍ່ໄດ້ຮັບຄ່າຈ້າງແຮງງານ ລວມໄປເຖິງການປະກອບອາຊີບອິດສະຫຼະ.

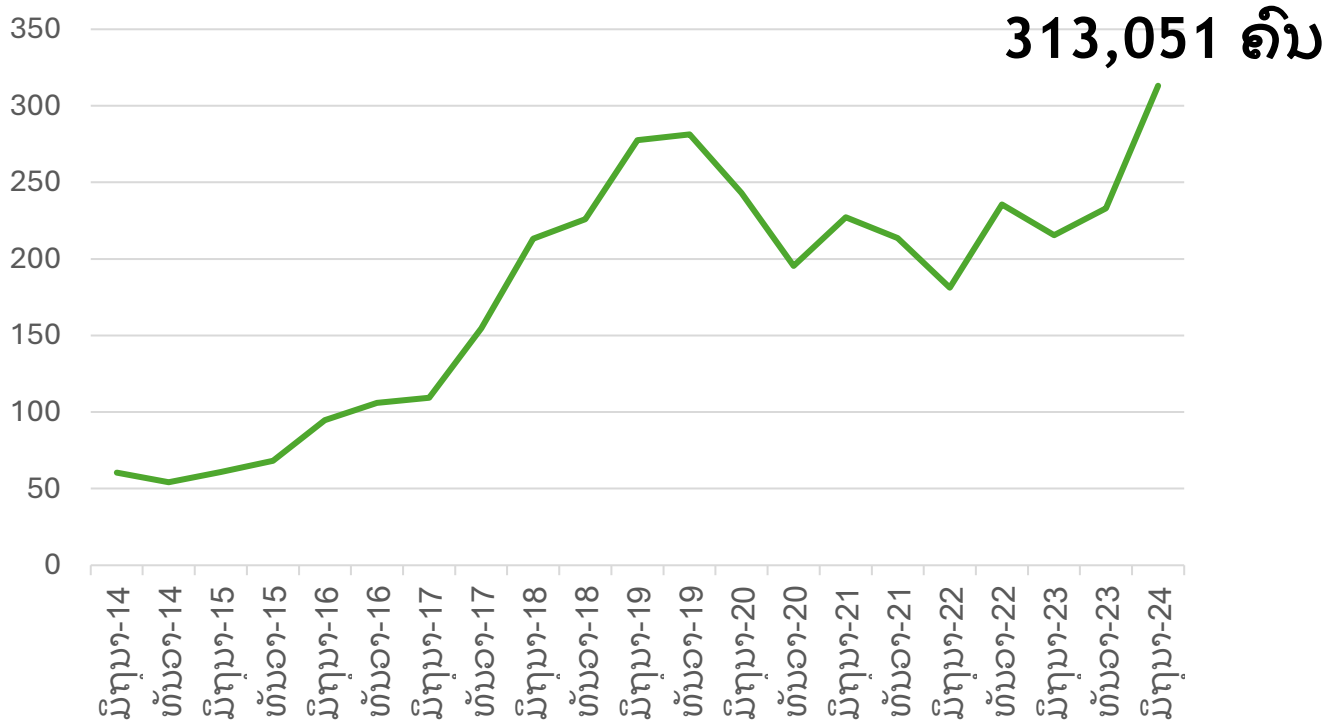


ການຍົກຍ້າຍຖິ່ນຖານ



ການອ່ອນຄ່າຂອງເງິນກີບ, ປະກອບກັບອັດຕາເງິນເຟີ້ທີ່ເພີ່ມຂຶ້ນຕໍ່ເນື່ອງ ເຮັດໃຫ້ມີການຍ້າຍຖິ່ນຖານອອກໄປ. ຄາດວ່າໃນປະຈຸບັນຈຳນວນແຮງງານຄົນລາວທີ່ໄປເຮັດວຽກຢູ່ປະເທດໄທຈະສູງຫຼາຍກ່ອນເກີດພະຍາດ COVID-19.

ຈຳນວນແຮງງານທີ່ມີເອກະສານຮັບຮອງໃນປະເທດໄທ (ພັນຄົນ)

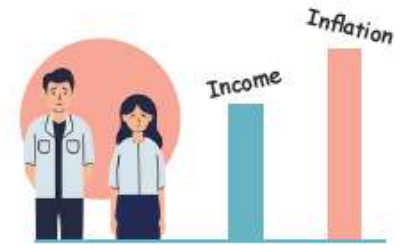


90%

ຍ້າຍຖິ່ນຖານເພື່ອໄປຊອກຫາຄ່າຈ້າງງານທີ່ສູງຂຶ້ນ ແລະ ໂອກາດໃນການຈ້າງງານທີ່ດີກວ່າ

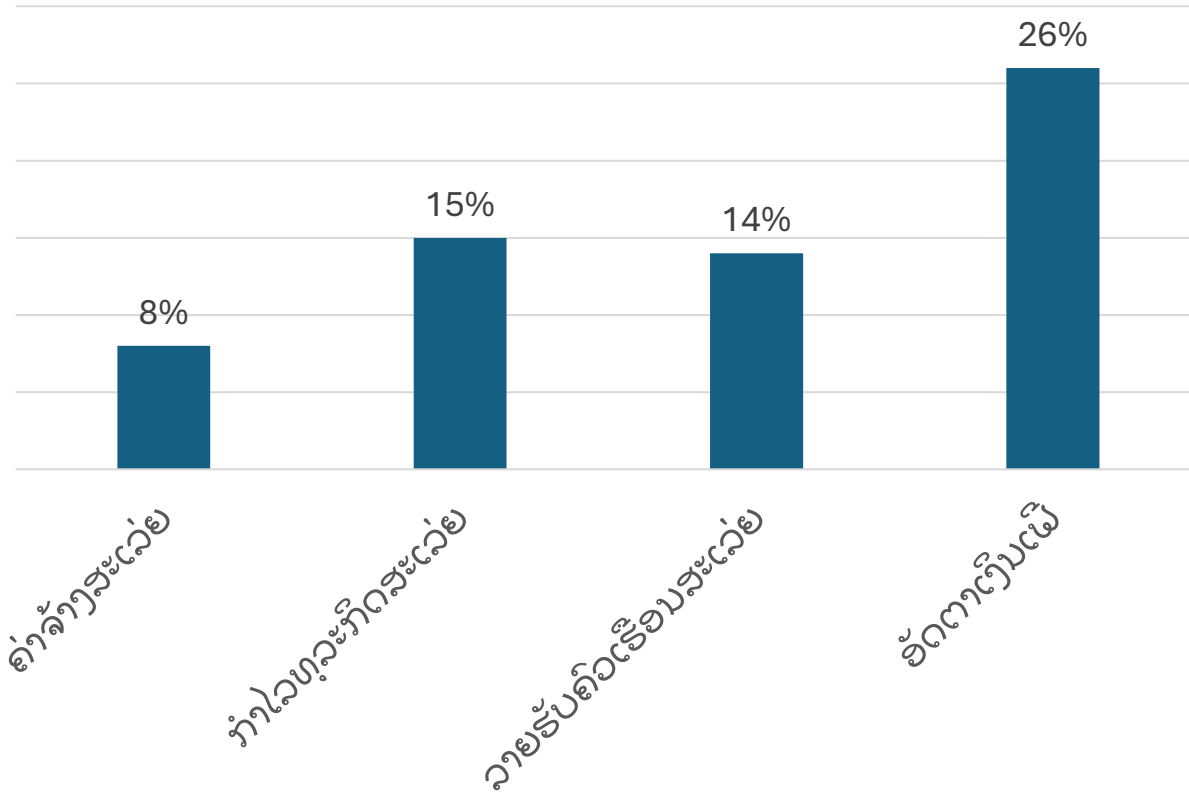
ອັດຕາສ່ວນເພີ່ມຂຶ້ນ 64% ໃນເດືອນມິຖຸນາ 2023.

ຄ່າຈ້າງ ແລະ ລາຍໄດ້



ລາຍໄດ້ສະເລ່ຍດີຂຶ້ນ, ແຕ່ໃນອັດຕາທີ່ຊ້າກວ່າອັດຕາເງິນເຟີ

ການປ່ຽນແປງ (ພຶດສະພາ 2023-ພຶດສະພາ 2024)



43%

ຂອງຄົວເຮືອນລາຍງານວ່າລາຍໄດ້ຂອງຕົນເອງນັ້ນບໍ່ໄດ້ປ່ຽນແປງໄປ ຫຼື ຫຼຸດລົງຈາກປີກ່ອນ

ບັນດາຄົວເຮືອນບໍ່ສາມາດມີລາຍໄດ້ທີ່ເພີ່ມຂຶ້ນເພື່ອໃຫ້ທັນກັບຄ່າຄອງຊີບທີ່ສູງຂຶ້ນ.



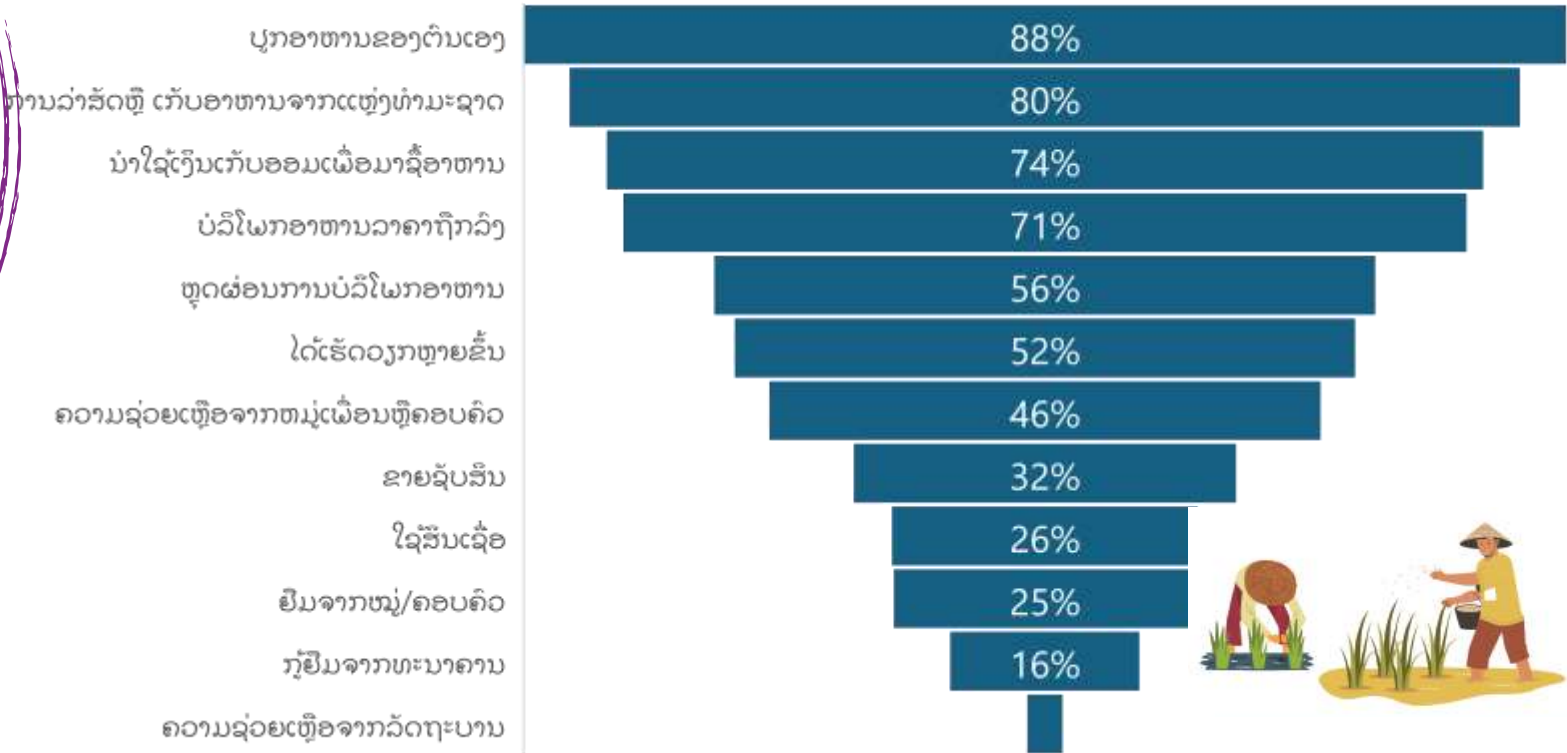
ອັດຕາເງິນເຟີ



ອັດຕາສ່ວນນີ້ເພີ່ມຂຶ້ນ 53% ໃນເດືອນທັນວາ 2023.

ບັນດາຄອບຄົວຕ່າງໆຈະມີວິທີຮັບມືກັບລາຄາອາຫານທີ່ສູງແນວໃດ?

- ການຂະຫຍາຍການຜະລິດສະບຽງອາຫານຂອງຕົນເອງແມ່ນຍຸດທະສາດທີ່ຖືກນໍາໃຊ້ຢ່າງກວ້າງຂວາງທີ່ສຸດ.
- ບັນດາຄົວເຮືອນຕ້ອງໄດ້ເພິ່ງພາການລ່າສັດຫຼື ເກັບອາຫານຈາກປ່າ, ຈາກແຫຼ່ງທໍາມະຊາດເພີ່ມຂຶ້ນ.
- 56% ຂອງຄົວເຮືອນບໍລິໂພກອາຫານຫຼຸດລົງ
- ພຽງແຕ່ 3% ຂອງຄົວເຮືອນໄດ້ຮັບຄວາມຊ່ວຍເຫຼືອຈາກລັດຖະບານ

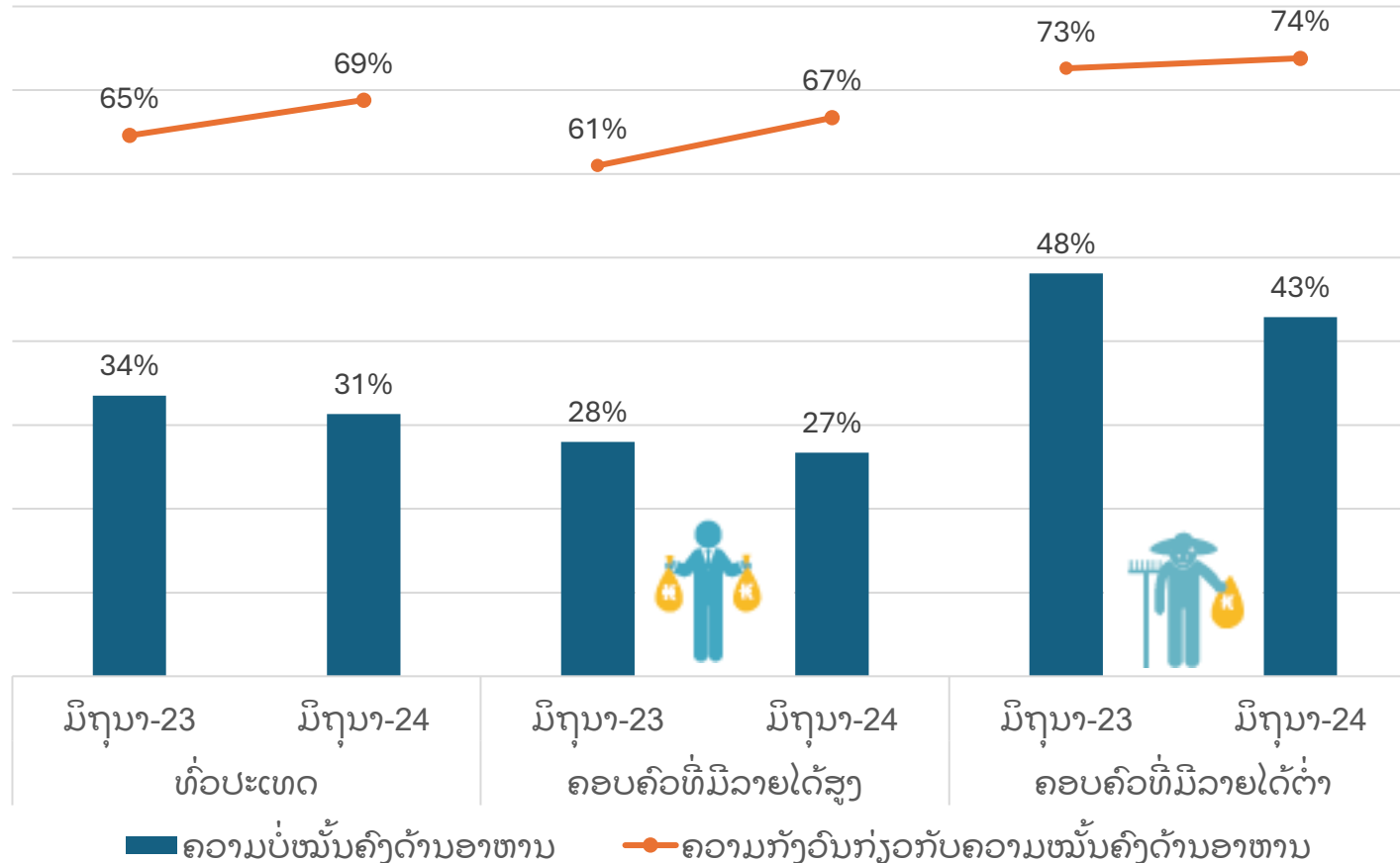


ຄວາມໝັ້ນຄົງດ້ານສະບຽງອາຫານແລະ ໂພສະນະການ



ຄວາມບໍ່ໝັ້ນຄົງດ້ານສະບຽງອາຫານມີການຫຼຸດຜ່ອນຢ່າງຕໍ່ເນື່ອງ, ແຕ່ຫນຶ່ງສ່ວນສາມຂອງຄົວເຮືອນຍັງບໍ່ມີຄວາມໝັ້ນຄົງດ້ານສະບຽງອາຫານ. ໃນຂະນະນີ້ມີຄວາມກັງວົນກ່ຽວກັບຄວາມໝັ້ນຄົງດ້ານສະບຽງອາຫານທີ່ເພີ່ມຂຶ້ນຈາກປີກ່ອນ.

% ຂອງຄົວເຮືອນ





94%

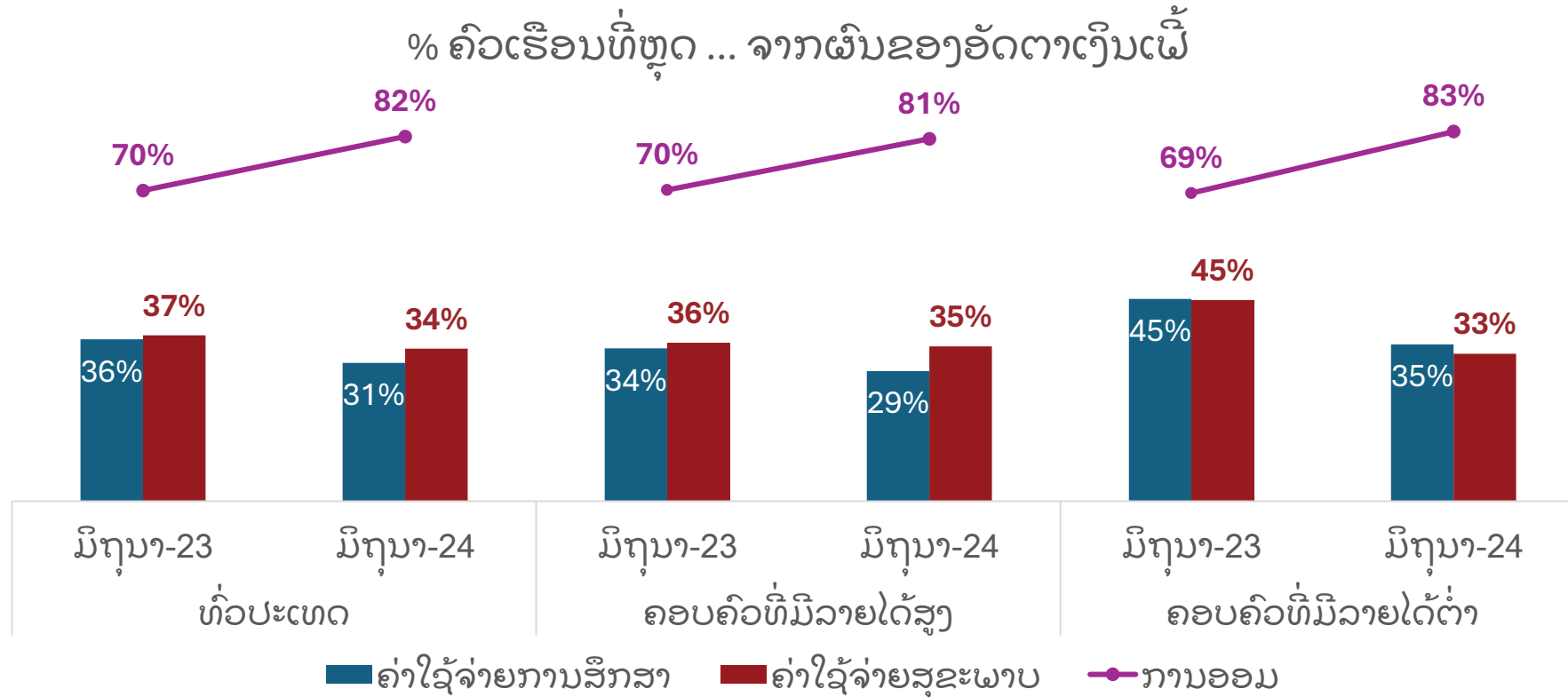
ຂອງຄົວເຮືອນທີ່ມີການຫຼຸດຜ່ອນການ
ບໍລິໂພກອາຫານ ແມ່ນຫຼຸດອາຫານຈໍາ
ພວກຊົນ ແລະ ປາ

ສໍາລັບຄົວເຮືອນທີ່ມີລາຍໄດ້ຕໍ່າຕົວເລກແມ່ນ 97%
ການຫຼຸດລົງຂອງການໄດ້ຮັບທາດໂປຼຕີນ ແມ່ນປັດໃຈສໍາຄັນເຮັດໃຫ້ຂາດການ
ພັດທະນາການຂອງເດັກນ້ອຍ.

ການອອມແລະການໃຊ້ຈ່າຍດ້ານທຶນມະນຸດ (ການສຶກສາແລະສຸຂະພາບ)



- ຜົນກະທົບອັດຕາເງິນເຟີ້ສູງຕໍ່ການໃຊ້ຈ່າຍດ້ານທຶນມະນຸດຍັງສືບຕໍ່ຫຼຸດລົງ ແຕ່ກໍ່ຍັງຫຼາຍ: **31%** ແລະ **34%** ຂອງຄົວເຮືອນໄດ້ມີການຫັກຄ່າໃຊ້ຈ່າຍດ້ານການສຶກສາ ແລະ ດ້ານການເບິ່ງແຍງສຸຂະພາບເນື່ອງຈາກການເພີ່ມຂຶ້ນຂອງຄ່າຄອງຊີບ
- 82% ຂອງຄົວເຮືອນຫຼຸດການອອມເງິນ, ຕົວເລກເພີ່ມຂຶ້ນ 12% ນັບຕັ້ງແຕ່ເດືອນມັງກອນ 2024.



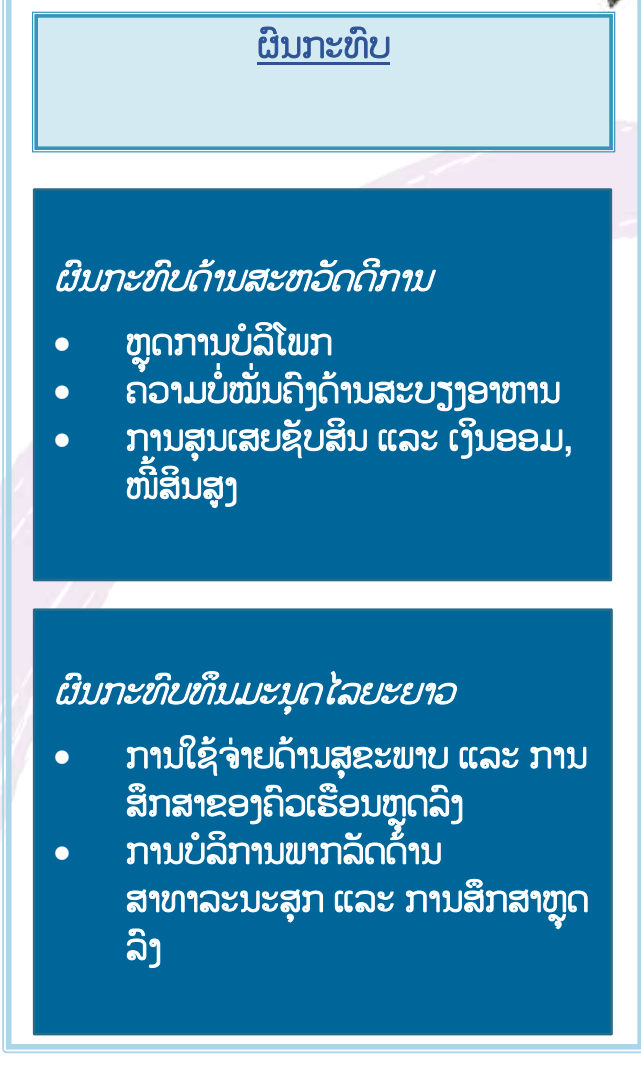
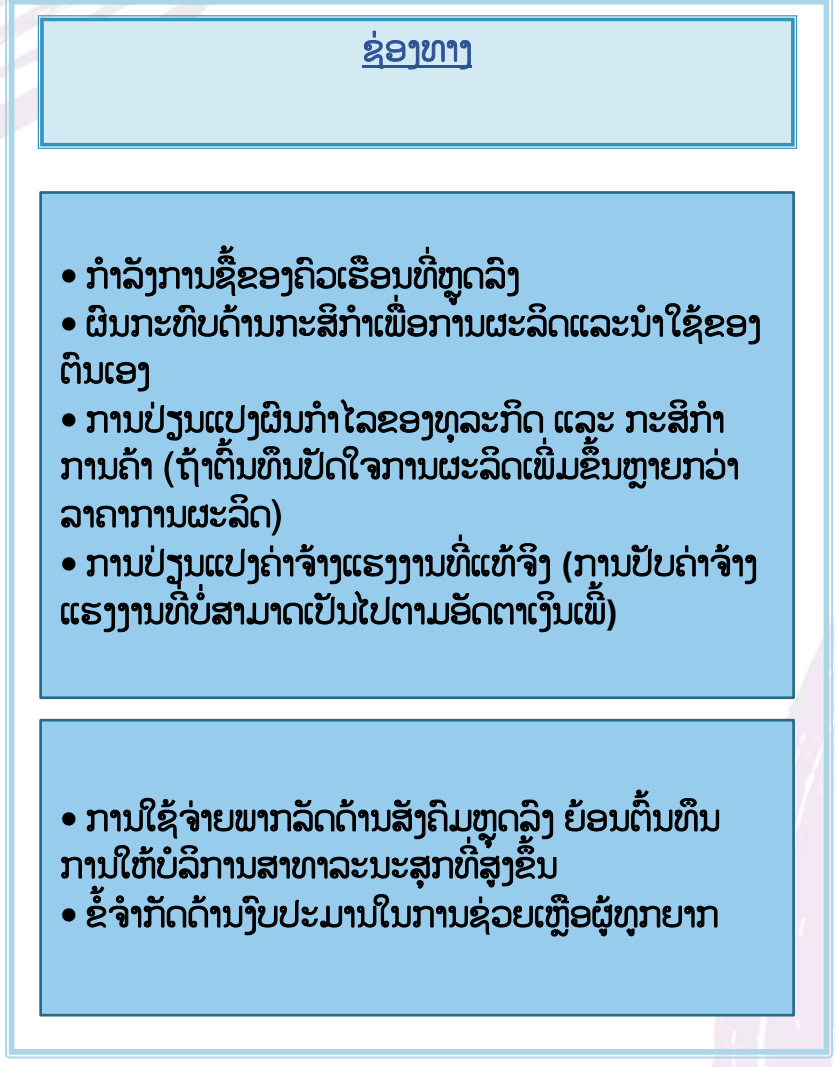
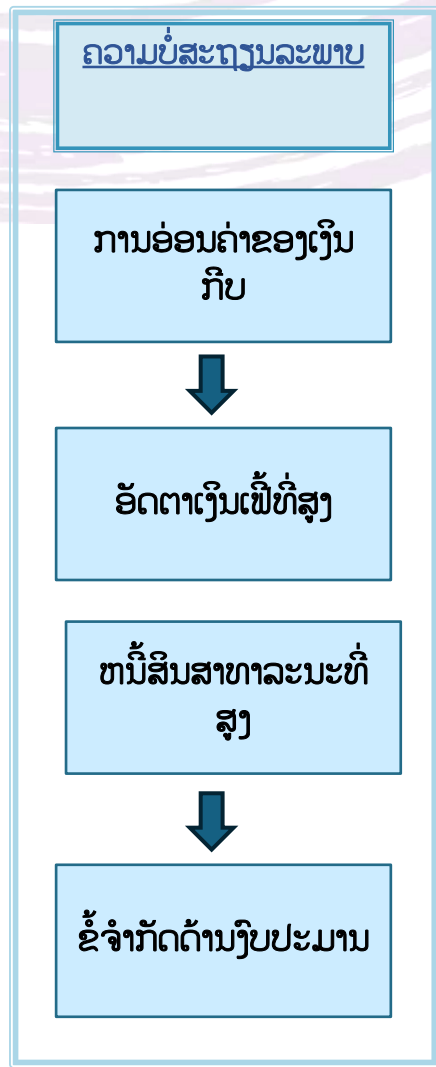


8%

ຂອງເດັກນ້ອຍໃນໄວຮຽນບໍ່ໄດ້
ລົງທະບຽນເຂົ້າໂຮງຮຽນ
ໃນເດືອນມິຖຸນາ 2024

ສໍາລັບເດັກນ້ອຍຈາກຄອບຄົວທີ່ມີລາຍໄດ້ຕໍ່າຕົວ
ເລກແມ່ນ 11%

ຜົນກະທົບຂອງຄວາມບໍ່ສະຖຽນລະພາບທາງດ້ານເສດຖະກິດຕໍ່ຄົວເຮືອນຂອງລາວ





WORLD BANK GROUP

ຂໍຂອບໃຈ



WORLD BANK GROUP

- All photos, graphics and content © The World Bank
- This presentation has been prepared by the World Bank (International Bank for Reconstruction and Development, IBRD) for information purposes only, and the IBRD makes no representation, warranty or assurance of any kind, express or implied, as to the accuracy or completeness of any of the information contained herein.
- No Offer or Solicitation Regarding Securities. This presentation may include information relating to certain IBRD securities. Any such information is provided only for general informational purposes and does not constitute an offer to sell or a solicitation of an offer to buy any IBRD securities. All information relating to securities should be read in conjunction with the appropriate prospectus and any applicable supplement and Final Terms thereto, including the description of the risks with respect to an investment in such securities, which may be substantial and include the loss of principal. The securities mentioned herein may not be eligible for sale in certain jurisdictions or to certain persons.
- Consult with Advisors. Investors considering purchasing an IBRD security should consult their own financial and legal advisors for information about such security, the risks and investment considerations arising from an investment in such security, the appropriate tools to analyze such investment, and the suitability of such investment to each investor's particular circumstances.
- No Guarantee as to Financial Results. IBRD does not warrant, guarantee or make any representation or warranties whatsoever, express or implied, or assumes any liability to investors regarding the financial results of the IBRD securities described herein.
- Each recipient of this presentation is deemed to acknowledge that this presentation is a proprietary document of IBRD and by receipt hereof agrees to treat it as confidential and not disclose it, or permit disclosure of it, to third parties without the prior written consent of the IBRD. All content (including, without limitation, the graphics, icons, and overall appearance of the presentation and its content) are the property of the IBRD. The IBRD does not waive any of its proprietary rights therein including, but not limited to, copyrights, trademarks and other intellectual property rights.
- This presentation includes forward-looking statements. These forward-looking statements include statements concerning plans, objectives, goals, strategies, future events or performance, and underlying assumptions and other statements, which are other than statements of historical facts. The words "believe," "expect," "anticipate," "intends," "estimate," "forecast," "project," "will," "may," "should" and similar expressions identify forward-looking statements. The forward-looking statements in this presentation are based upon various assumptions, many of which are based, in turn, upon further assumptions, including, without limitation, management's examination of historical operating trends, data contained in IBRD's records and other data available from third parties. Although IBRD believes that these assumptions were reasonable when made, these assumptions are inherently subject to significant uncertainties and contingencies which are difficult or impossible to predict and are beyond its control, and IBRD may not achieve or accomplish these expectations, beliefs or projections. Neither IBRD, nor any of its members, directors, officers, agents, employees or advisers intend or have any duty or obligation to supplement, amend, update or revise any of the forward-looking statements contained in this presentation.