

Հայաստան  
Մարդկային կապիտալի համաթիվ 2020

Այս տեղեկանքում ներկայացված է թարմացված տեղեկատվություն Մարդկային կապիտալի համաթվի (ՄԿՀ/ՀԸ) վերաբերյալ: Այն ներդրել է 2018 թվականին և չափում է մարդկային կապիտալի մեծությունը, որին այսօր ծնված երեխան կարող է ակնկալել հասնել մինչև 18 տարեկանը: Այն արտահայտում է հաջորդ սերնդի աշխատողների արտադրողականությունը՝ ամբողջական կրթության և լիարժեք առողջության հենանիշի համեմատ: 2020 թ. ծնված երեխան կարող է, միջինում, ակնկալել, որ մեծանալով՝ կունենա իր հնարավոր արտադրողականության 56 տոկոսը: Բոլոր տվյալներում ներկայացված է երկրների կարգավիճակը մինչև կորոնավիրուսային համավարակը:

**ՄԱՐԴԿԱՅԻՆ ԿԱՊԻՏԱԼԻ ՀԱՄԱԹԻՎ**

**Մարդկային կապիտալի համաթիվ.** Հայաստանում այսօր ծնված երեխան, երբ մեծանա, **58 տոկոսով** այնչափ արտադրողական կլինի, որչափ կարող էր լինել ամբողջական կրթության ու լիարժեք առողջության դեպքում: Դա ցածր է Եվրոպայի և Կենտրոնական Ասիայի տարածաշրջանի միջին ցուցանիշից, սակայն բարձր է միջինից բարձր եկամտային երկրների միջին ցուցանիշից:

- **Մինչև 5 տարեկանն ապրելու հավանականությունը.** Հայաստանում ծնված 100 երեխայից **99-ը** ապրում է մինչև 5 տարեկան.
- **Ուսման սպասվող տարիները.** Հայաստանում 4 տարեկանից ուսումը սկսող երեխան մինչև 18 տարին լրանալն ավարտած կլինի ուսման **11.3 տարին:**
- **Հարմոնիզացված թեստերի միավորներ.** Հայաստանի աշակերտները **443** միավոր են ստանում ըստ սանդղակի, որտեղ 625-ը ներկայացնում է բարձր առաջադիմություն, իսկ 300-ը՝ նվազագույն:
- **Ուսումնառությամբ ճշգրտված ուսման տարիներ.** Իրականում երեխաների սովորածը որպես գործոն ներառելու դեպքում ուսման սպասվող տարիները կազմում է ընդամենը **8 տարի:**
- **Չափահասների ապրելիության ցուցանիշը.** Ողջ Հայաստանի 15 տարեկանների **89 տոկոսը** կապրի մինչև 60 տարեկան: Այս վիճակագրությունը ցուցիչ է մի շարք առողջական ռիսկերի, որոնց այսօր ծնված երեխան որպես չափահաս կառեքսվի ներկա պայմաններում:
- **Առողջ աճ (ոչ թերաճի ցուցանիշ).** 100 երեխայից **91-ը** թերաճ չէ: 100 երեխայից **9-ը** թերաճ է և այսպիսով ենթակա է ճանաչողական և ֆիզիկական սահմանափակումների, որոնք կարող են շարունակվել ողջ կյանքի ընթացքում:

**ՄԿՀ ՏԱՐԲԵՐՈՒԹՅՈՒՆՆԵՐՆ ԸՍՏ ՍԵՌԻ ԵՎ ՍՈՑԻԱԼ-ՏՆՏԵՍԱԿԱԼ ԽԱՐԵՐԻ**

Հայաստանում աղջիկների ՄԿՀ-ն բարձր է տղաների ՄԿՀ-ից: Աղյուսակ 1-ում բերված է ՄԿՀ բաղադրիչներից յուրաքանչյուրը՝ ըստ սեռի:

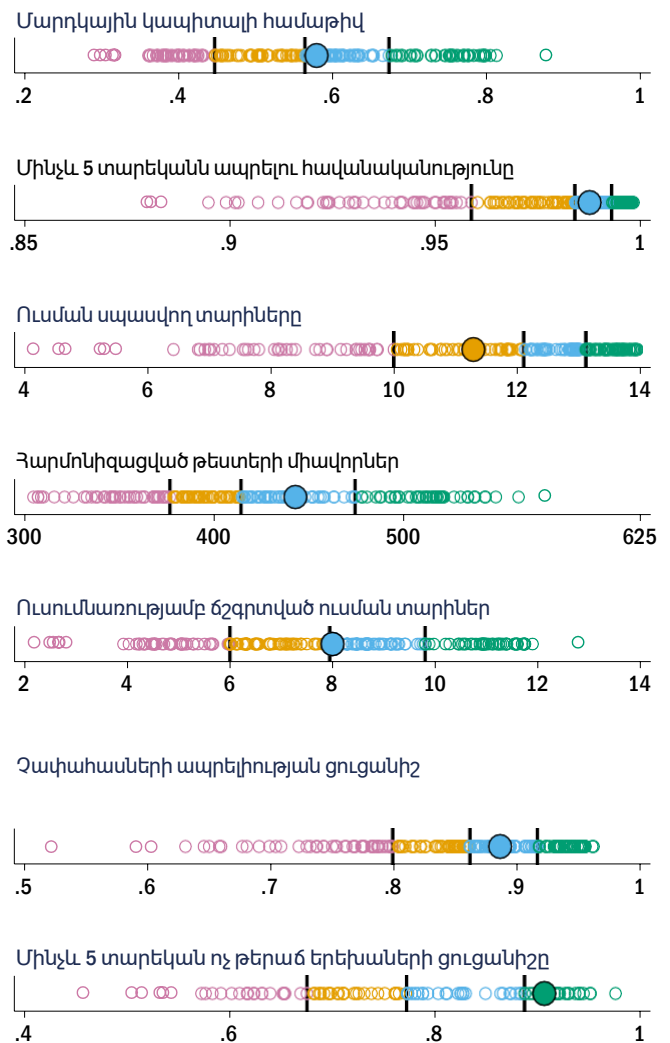
Հայաստանում բնակչության ամենահարուստ և ամենաաղքատ 20 տոկոսի ՄԿՀ-ի հարաբերակցությունը **1.17** է (համաշխարհային միջինը՝ 1.35, համաշխարհային միջակայքը՝ 1.12-1.68):

**Աղյուսակ 1. ՄԿՀ-ն՝ ըստ սեռի և սոցիալ-տնտեսական խմբի**

Բաղադրիչ	Տղա Աղջիկ Ընդ.		
	ՄԿՀ	ՍԿՀ	ՄԿՀ
ՄԿՀ	0.56	0.60	0.58
Մինչև 5 տարեկանն ապրելու հավանակ.	0.99	0.99	0.99
Ուսման սպասվող տարիները	11.1	11.5	11.3
Հարմոնիզացված թեստերի միավորները	439	448	443
Ուսումնառությամբ ճշգրտված ուսման տարիները	7.8	8.3	8.0
Չափահասների ապրելիության ցուցանիշը	0.83	0.94	0.89
Ոչ թերաճության ցուցանիշը	0.89	0.92	0.91
ՄԿՀ հարաբերակցությունը (ամենահարուստ/ամենաաղքատ 20 տոկոսը)			1.17

Սոցիալ-տնտեսական ցուցիչներով ապահիտորացված ՄԿՀ-ի մասին մանրամասները տե՛ս <https://www.worldbank.org/en/publication/human-capital/brief/insights-from-disaggregating-the-human-capital-index>

**Պատկեր 1. ՄԿՀ-ը և բաղադրիչները**



Ճանաչողություն.  
 - Մեծ շրջանները ներկայացնում են Հայաստանը  
 - Փոքր շրջանները ներկայացնում են այլ երկրները  
 - Շրջանների գծերն ու գույները ցույց են տալիս բաշխվածության քառորդները: