



## Échange de connaissances entre GWP et ASL

Lucy WARUINGI  
Directeur exécutif  
CENTRE AFRICAIN DE

## VISION

Conserver les grands  
paysages ouverts en  
associant la  
connaissance, la  
biodiversité et le bien-  
être humain.



AFRICAN  
CONSERVATION  
CENTRE





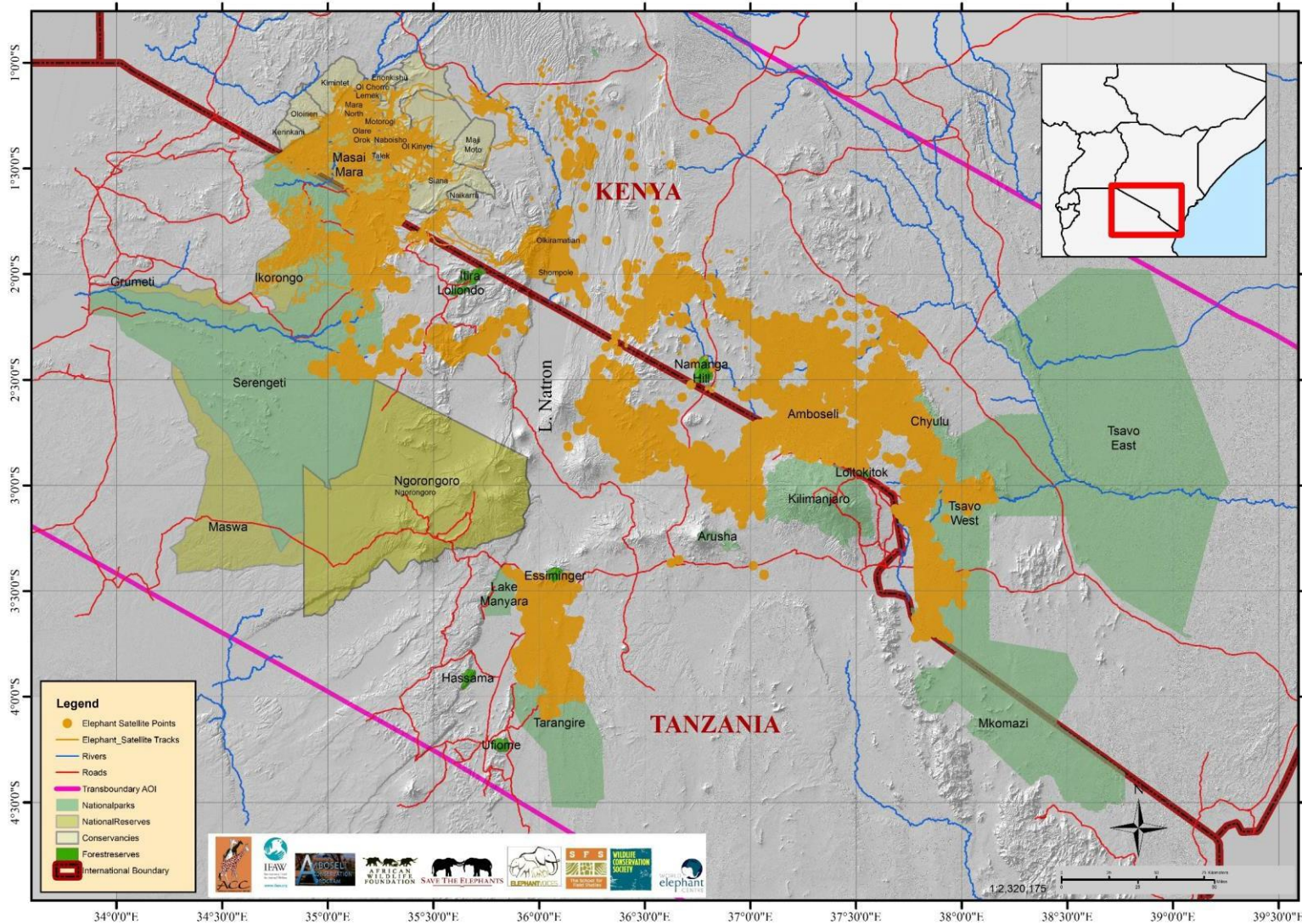
AFRICAN  
CONSERVATION  
CENTRE

**Notre objectif :** Favoriser l'intégration des efforts locaux, nationaux et mondiaux pour promouvoir la conservation des écosystèmes et le développement durable.





# Connectivité transfrontalière dans les zones frontalières entre le Kenya et la Tanzanie



- La région frontalière entre le Kenya et la Tanzanie abrite certaines des populations d'animaux sauvages les plus riches du monde grâce à un réseau de parcs nationaux et de réserves, ainsi qu'aux terres pastorales qui les relient.
- Au cours des 30 dernières années, Les parcs et réserves du Kenya ont perdu la moitié de leurs populations d'animaux sauvages, ce qui correspond à peu près aux pertes enregistrées à l'échelle du pays. La même tendance est

observée dans les parcs  
d'Afrique de l'Est.



# Initiative de conservation des zones frontalières

En mars 2014, l'ACC et la Wildlife Conservation Society ont réuni plus de 60 représentants des gouvernements kenyan et tanzanien, des communautés et des organisations de conservation afin de planifier la voie à suivre pour la collaboration



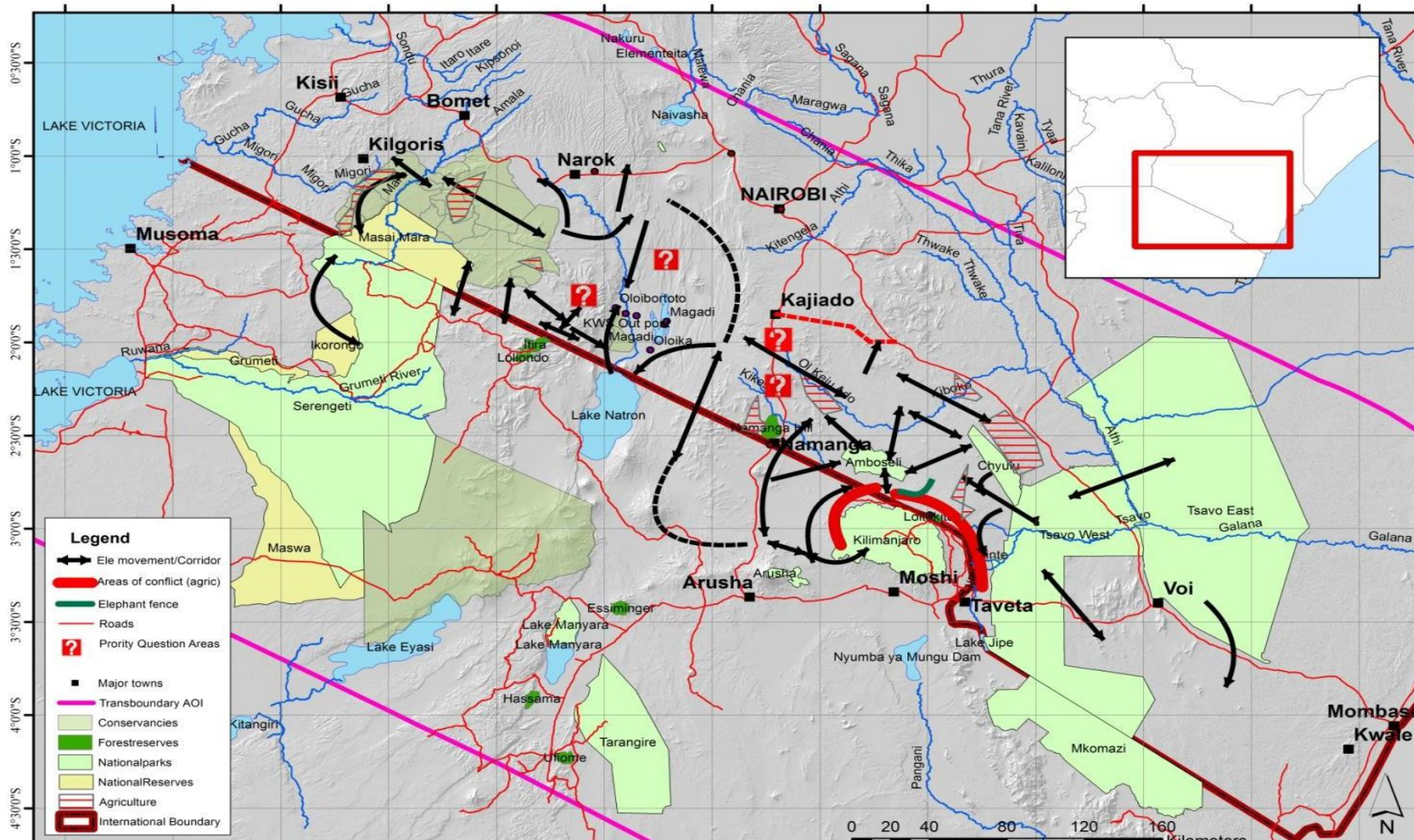
## Cross-Border Collaboration

transfrontalière.

## **Kenya-Tanzanie**



*Mouvements connus des éléphants, menaces et principales lacunes dans les informations ou protection. (Rapport de l'atelier ACC-BCI 2017)*



**Initiative de conservation des zones frontalières entre le Kenya et la Tanzanie (BCI)**

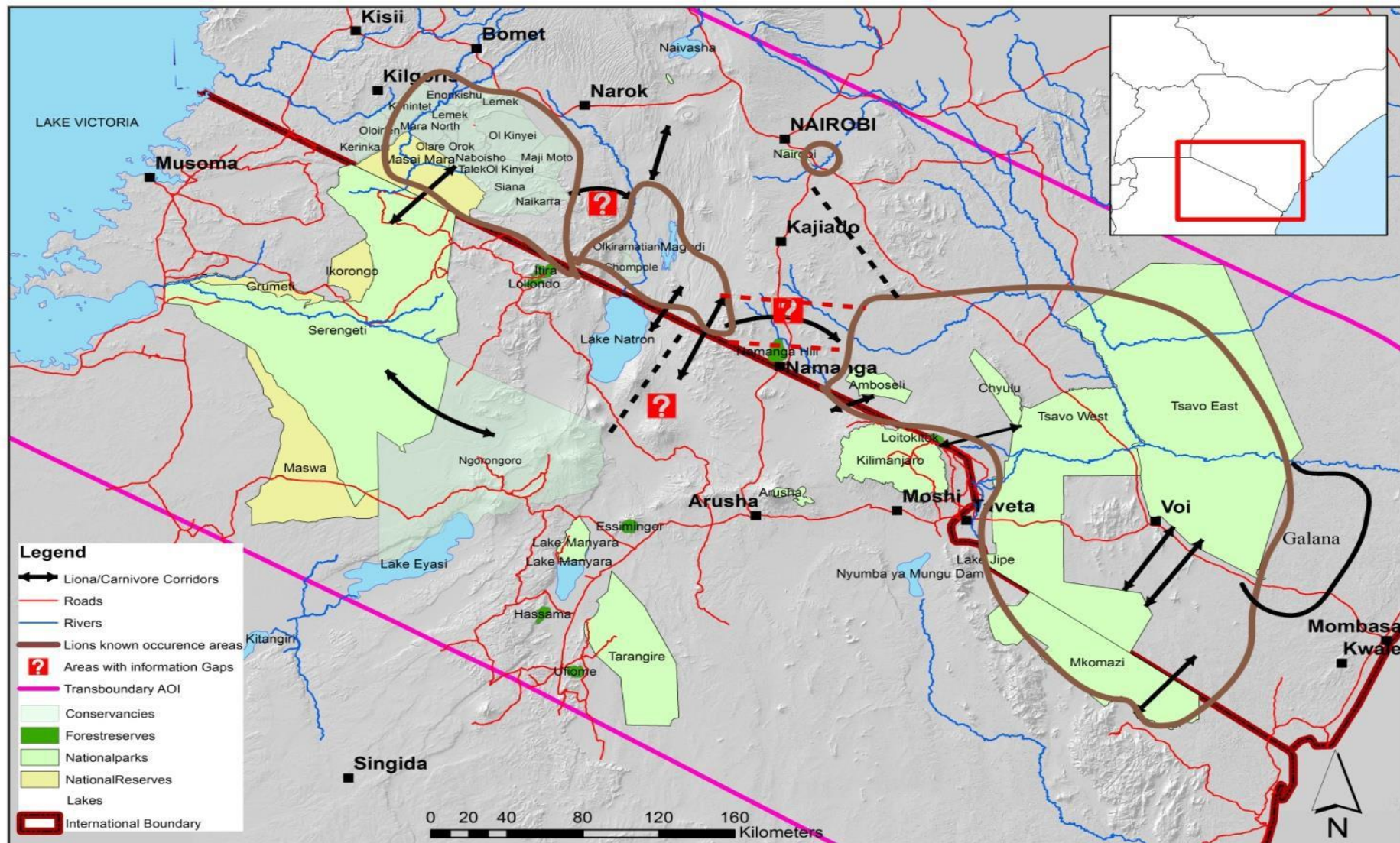


AFRICAN  
CONSERVATION  
CENTRE



# Utilisation de l'habitat et mouvements connus des lions, et lacunes dans les informations.

## Rapport de l'atelier ACC-BCI 2017



Initiative de conservation des zones frontalières entre le Kenya et la Tanzanie (BCI)

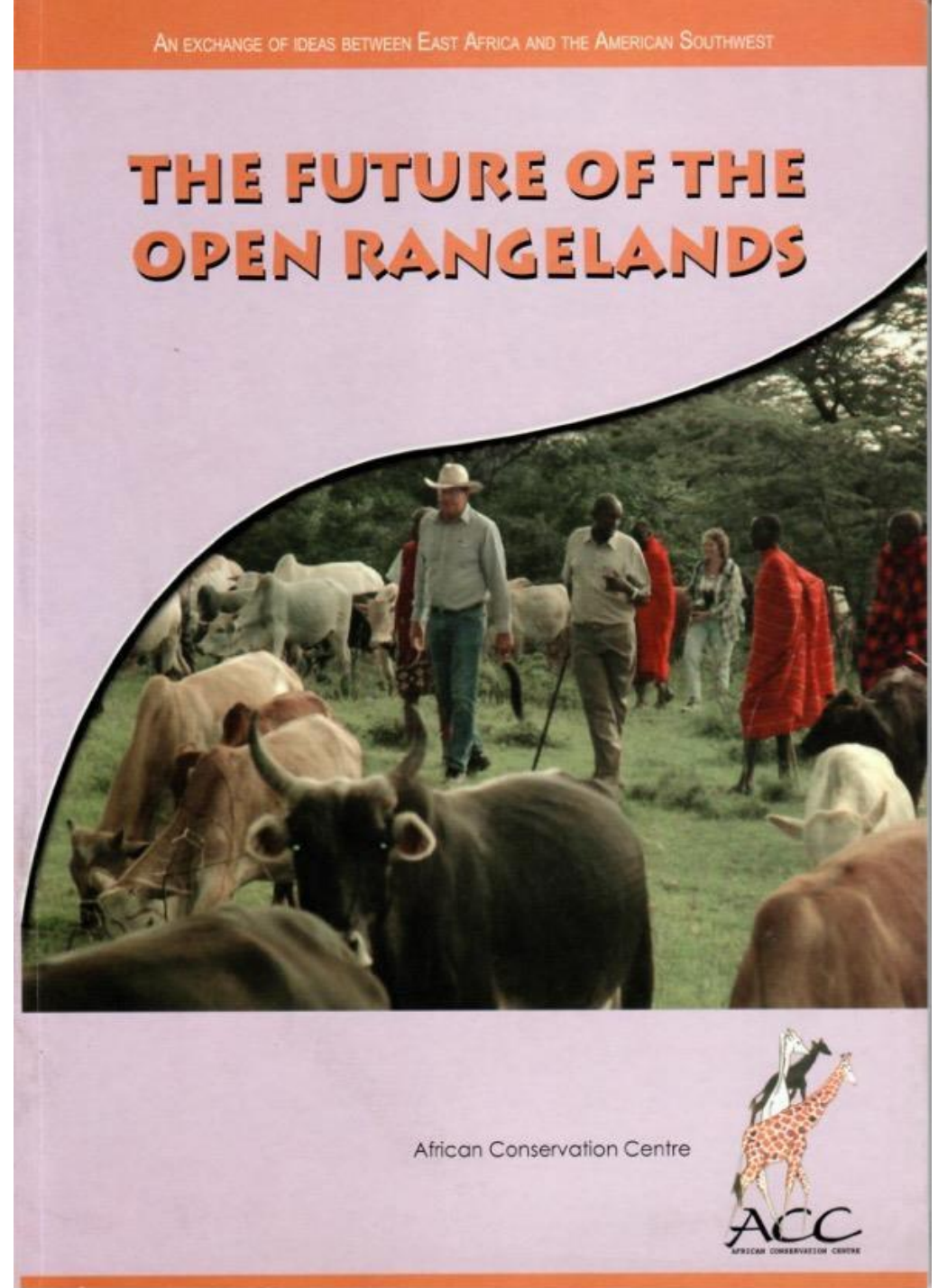


AFRICAN  
CONSERVATION  
CENTRE



# Échanges d'expériences sur maintien de la connectivité

- L'ACC a coordonné et soutenu un échange d'apprentissage entre les cow-boys américains et les maasai des parcours pastoraux afin de tirer les leçons de leur histoire sur les options de gouvernance et les opportunités foncières dans un paysage subdivisé.
- Cela a conduit à la formation de la South Rift Association of Landowners (SORALO), une organisation de base représentant 14 ranchs collectifs dans le sud du Kenya.



# Zones de dispersion de la faune et couloirs de routes migratoires dans le sud du Kenya



## Corridors pour la connectivité et la conservation

- Définition de plus de 90 couloirs de vie sauvage et zones de dispersion
- Nécessite un processus de priorisation pour définir le minimum de des corridors viables à sécuriser
- Il faut inciter les propriétaires fonciers à garder les

Engagement au niveau national

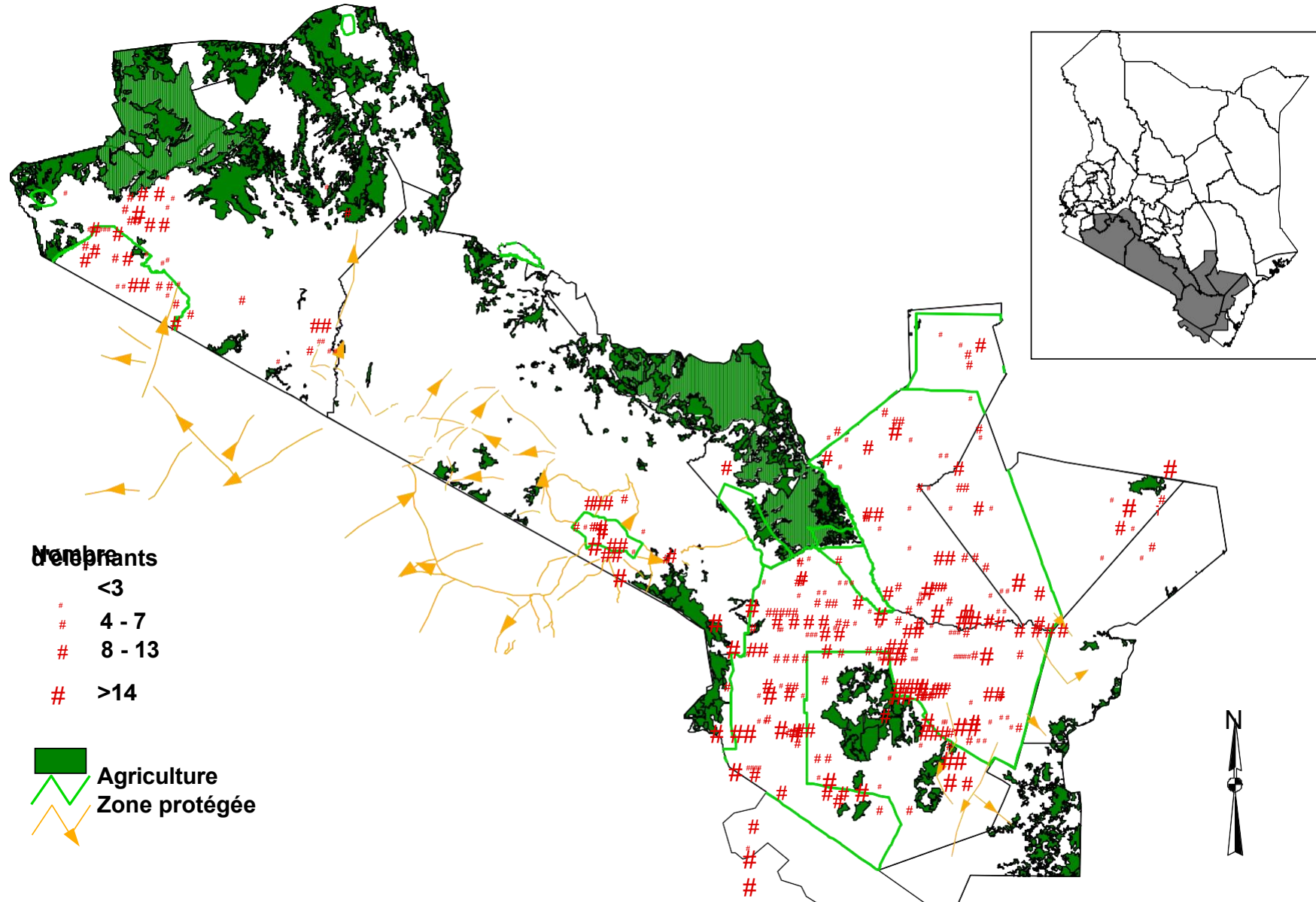
- Partage des données



**et connectées.**

**Projet phare de la Vision 2030 au  
Kenya :  
"Sécuriser les routes et les corridors de migration de  
la faune".**

# Mouvements migratoires des éléphants et utilisation des terres





# Les corridors migratoires des éléphants

# " " ###  
# " "  
# " "

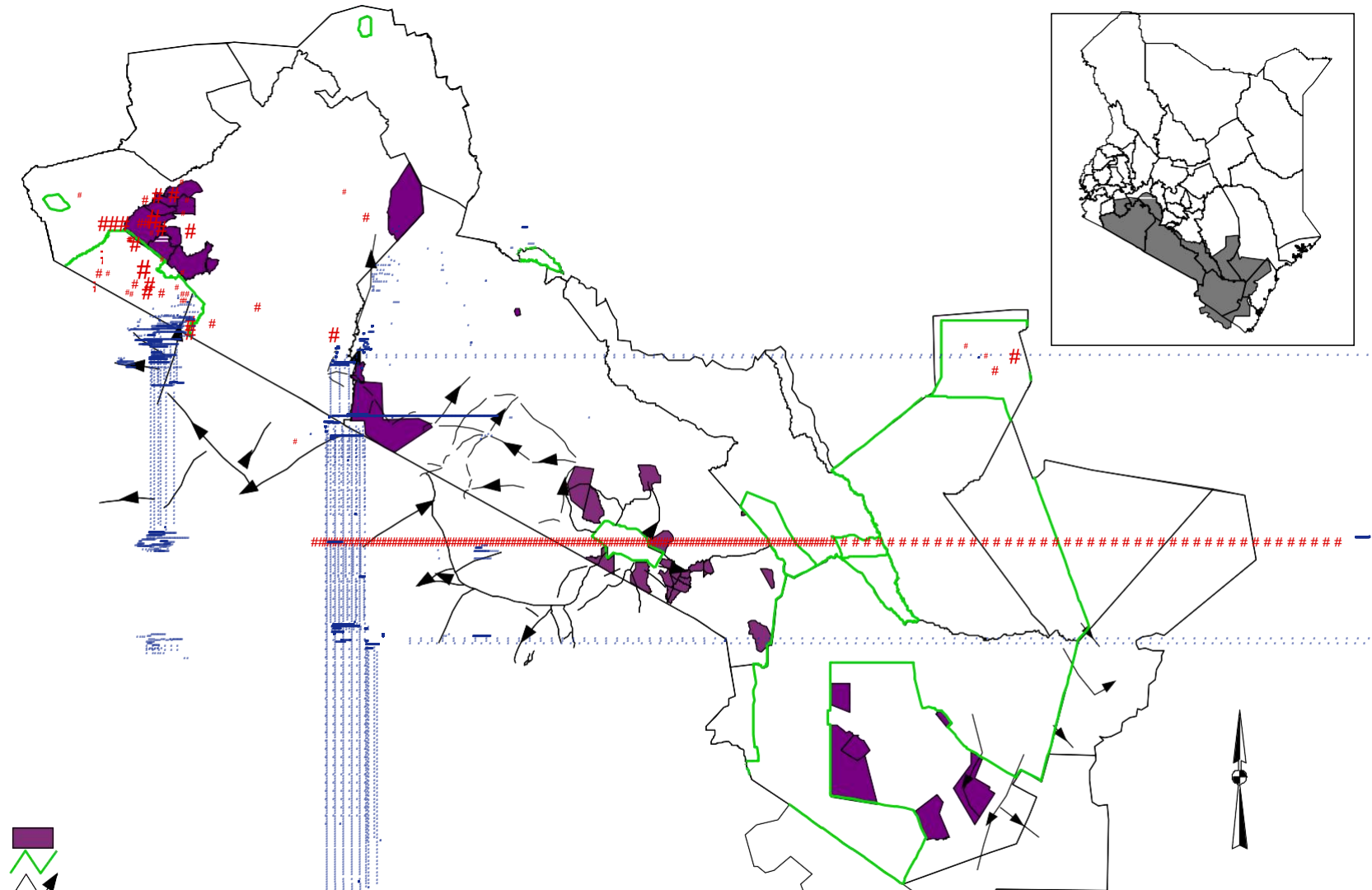
100

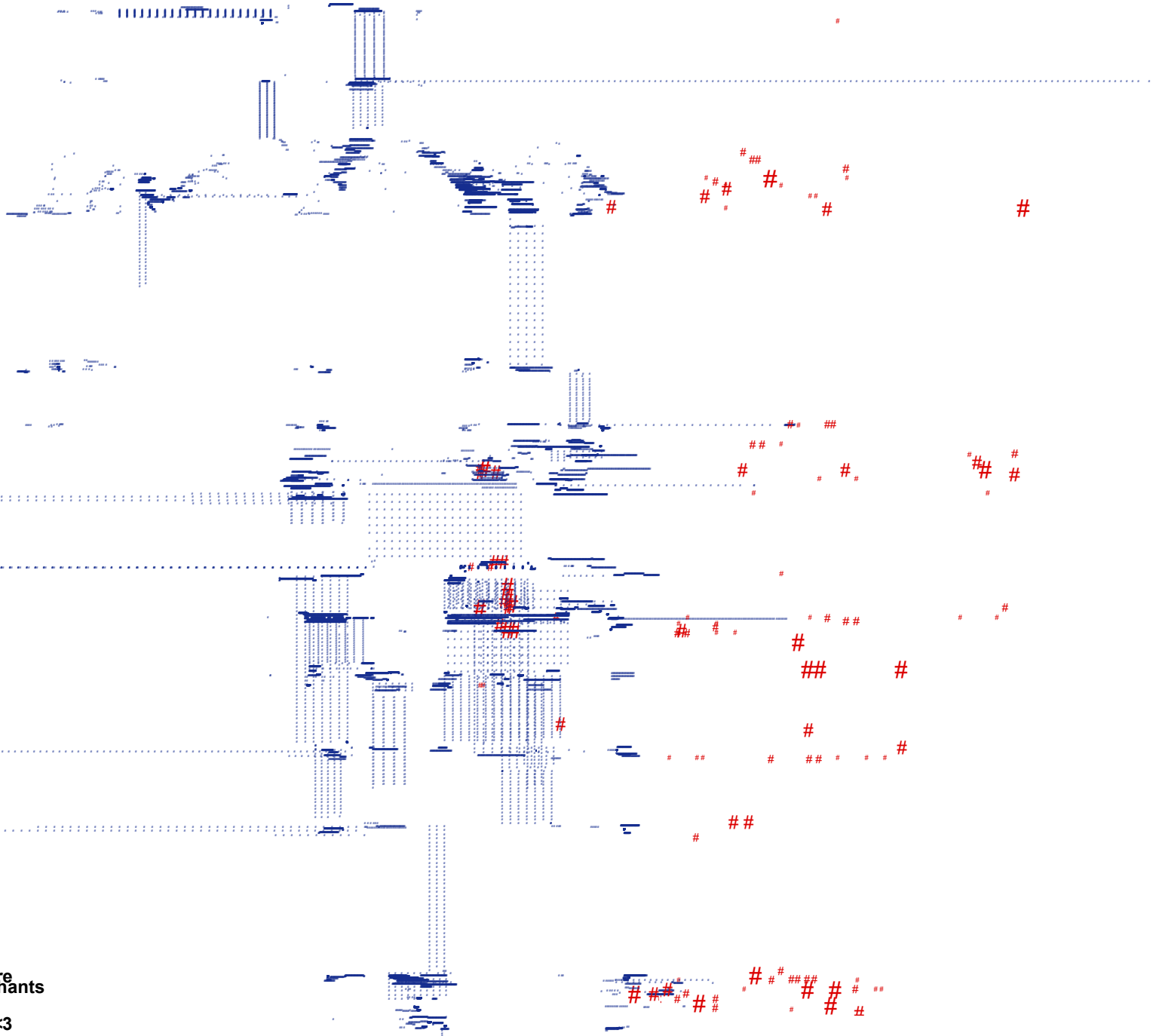
0

100

200 Kilomètres

# Mouvements migratoires des éléphants - à travers les conservations





Nombre  
d'éléphants

# <3





==

==

#

#

#

-

-

# # # # #













— #  
##

#### #

N

#  
#

# >14











#

.....

|

.



.

- .

. .

---

.

-

—

# #

# #

—

—

—  
—

—

—

—

#

##

#

—

# #

###

\_\_\_\_\_

\_\_\_\_\_

\_\_\_\_\_



-

.

#





## #





































—

—

#

#

#







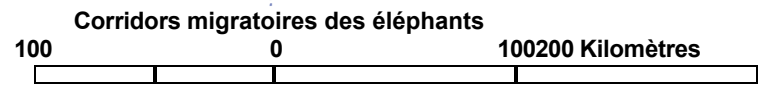


—

**Conservancies**







Corridors migratoires des éléphants

100

0

100200 Kilomètres

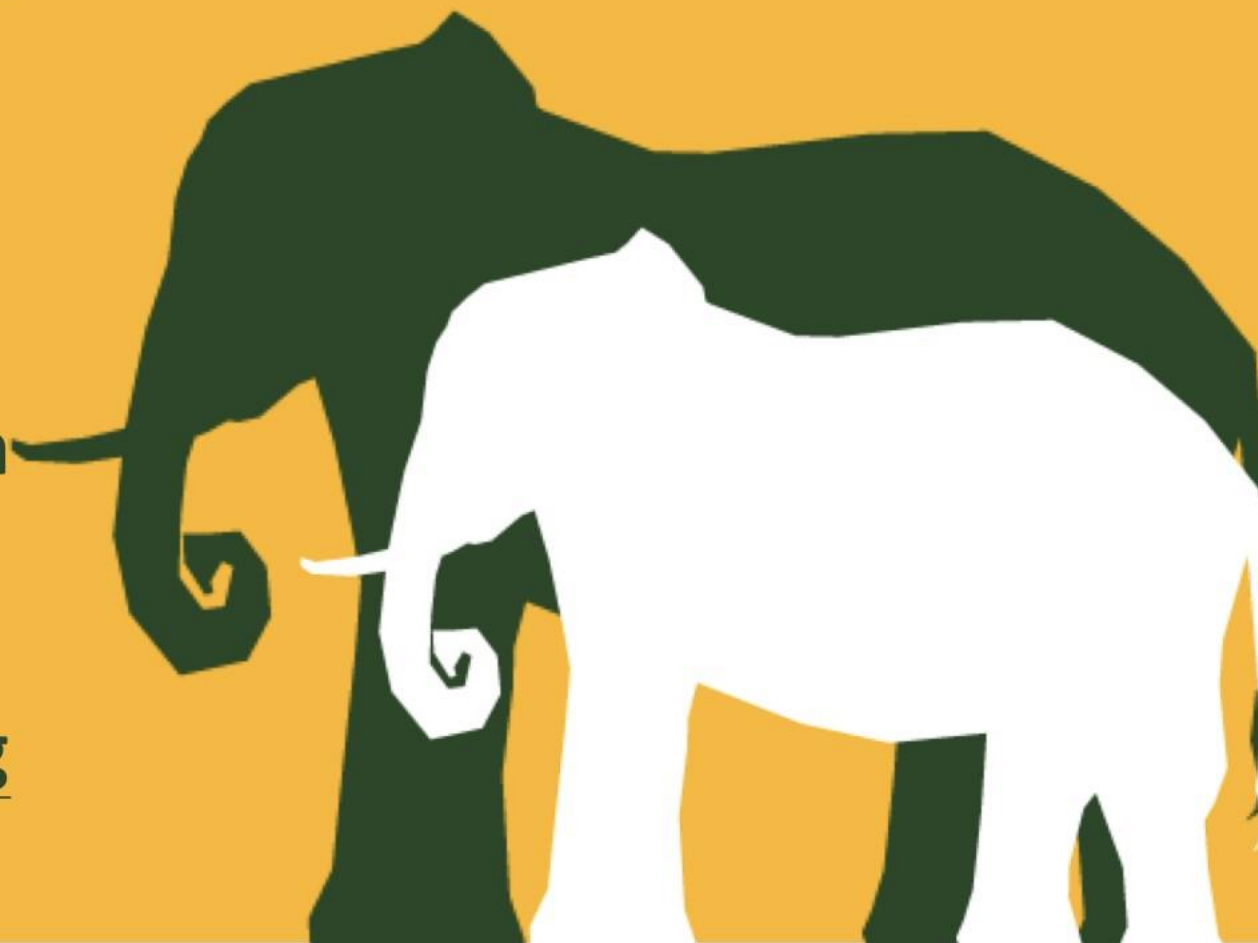




---


**60%**

**Community Land in  
Amboseli is under  
conservancies and  
dry seasons grazing  
areas**

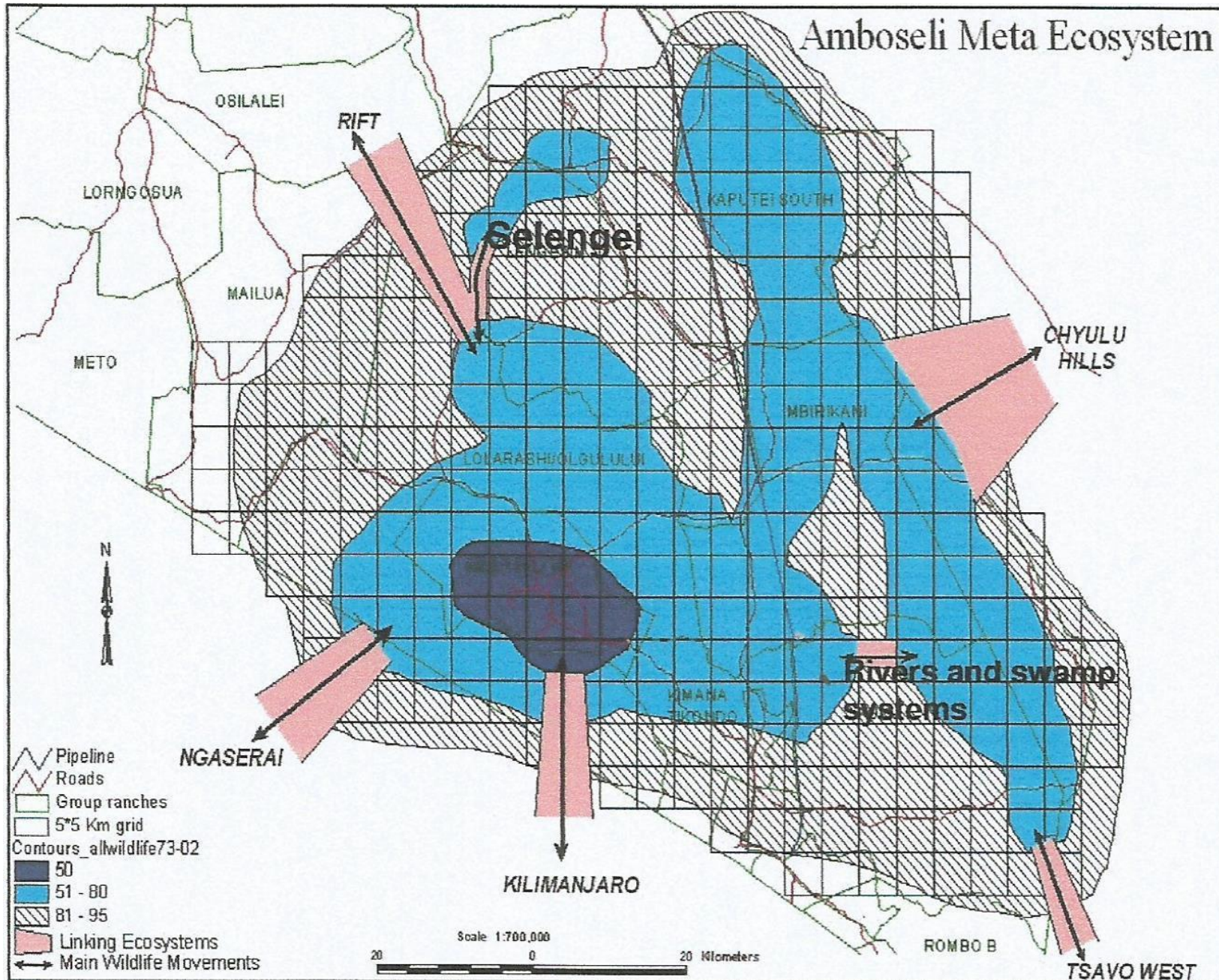


# Menaces sur la connectivité

## Ecosystem Challenges

- 1 Land Subdivision, Land sales and Land use change
  - 2 Expansion of Irrigated Agriculture and Unplanned Development
  - 3 Human wildlife interaction and co-existence
  - 4 Community conservation is still not a competitive land use option – less benefits
  - 5 Climate change and Rangeland degradation
- 





# Programme de conservation d'Amboseli (ACP)

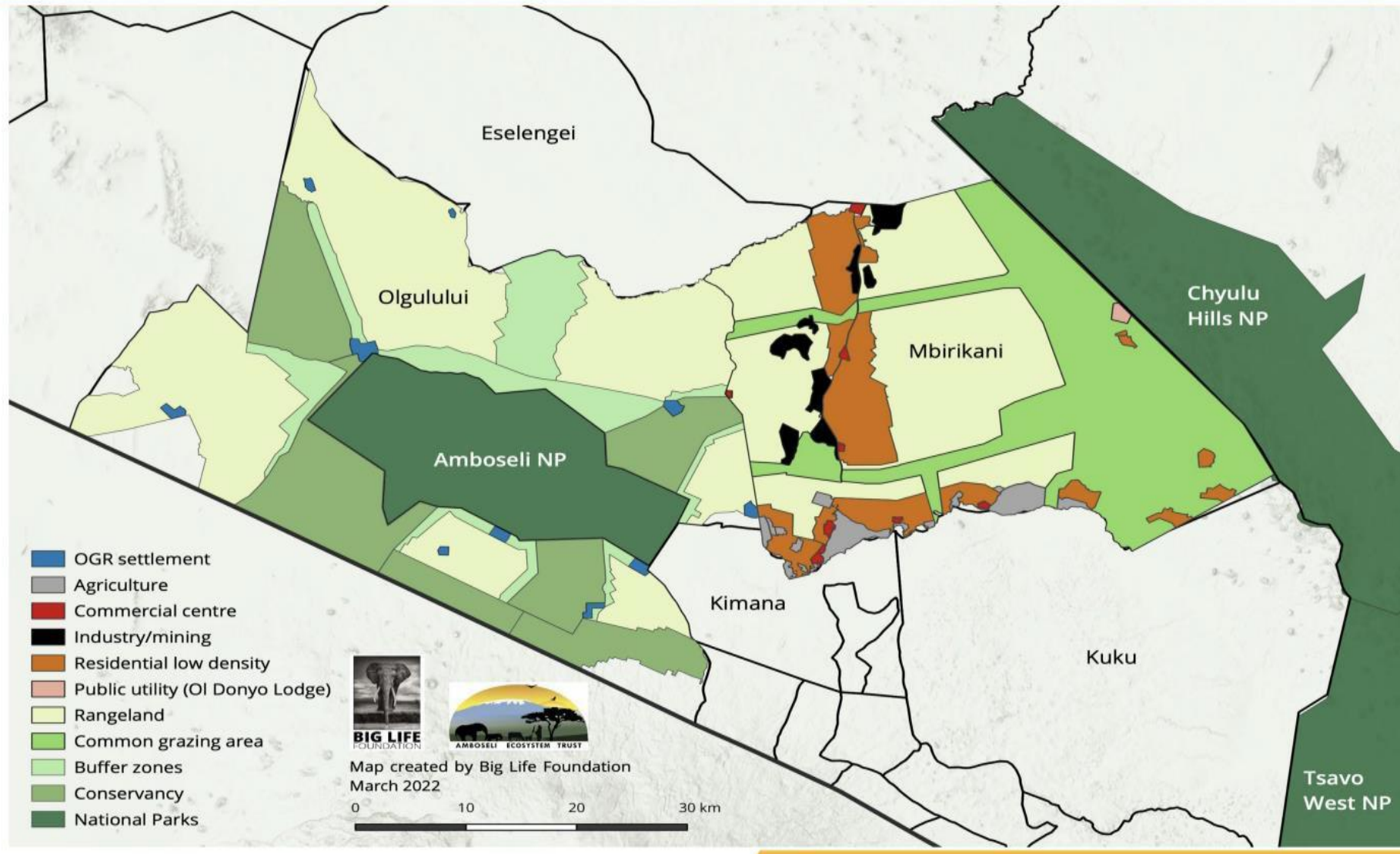
- Plus de 50 ans d'enquêtes écologiques et de comptages aériens mensuels de la faune dans l'ensemble de l'écosystème d'Amboseli sur une grille de 5\*5 km.
- Les données sur les densités, la distribution et les tendances de la faune ont permis de définir la zone de con



minimale viable (MVCA)  
de l'écosystème.



# La subdivision des terres entraîne une fragment

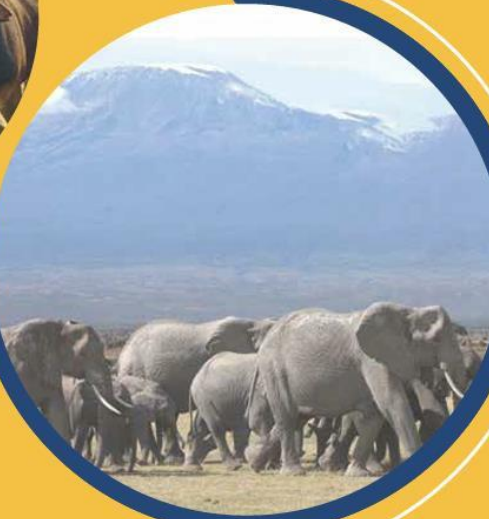






AMBOSELI ECOSYSTEM TRUST

## Amboseli Ecosystem Management Plan 2020-2030



Amboseli Ecosystem Trust  
November, 2020

# Plan de gestion de l'écosystème d'Amboseli 2020-2030

- L'ACC a soutenu la formation d'une organisation de base : The Amboseli Ecosystem Trust (AET) - une organisation parapluie qui rassemble toutes les parties prenantes de l'écosystème d'Amboseli sur les questions de conservation et de développement.
- L'objectif principal est de s'assurer que les parcours de l'écosystème d'Amboseli restent ouverts, diversifiés et sains pour le bénéfice des personnes et de la faune. Cet objectif est atteint grâce à l'élaboration du plan de gestion de l'écosystème d'Amboseli.



AFRICAN  
CONSERVATION  
CENTRE

# Développement d'infrastructures dans des zones écologiquement sensibles



## La hiérarchie des mesures d'atténuation

Équilibrer les besoins de



**DEVELOPMENT  
CORRIDORS  
PARTNERSHIP**



**AFRICAN  
CONSERVATION  
CENTRE**



# Quand les priorités de développement s'opposent aux besoins de conservation

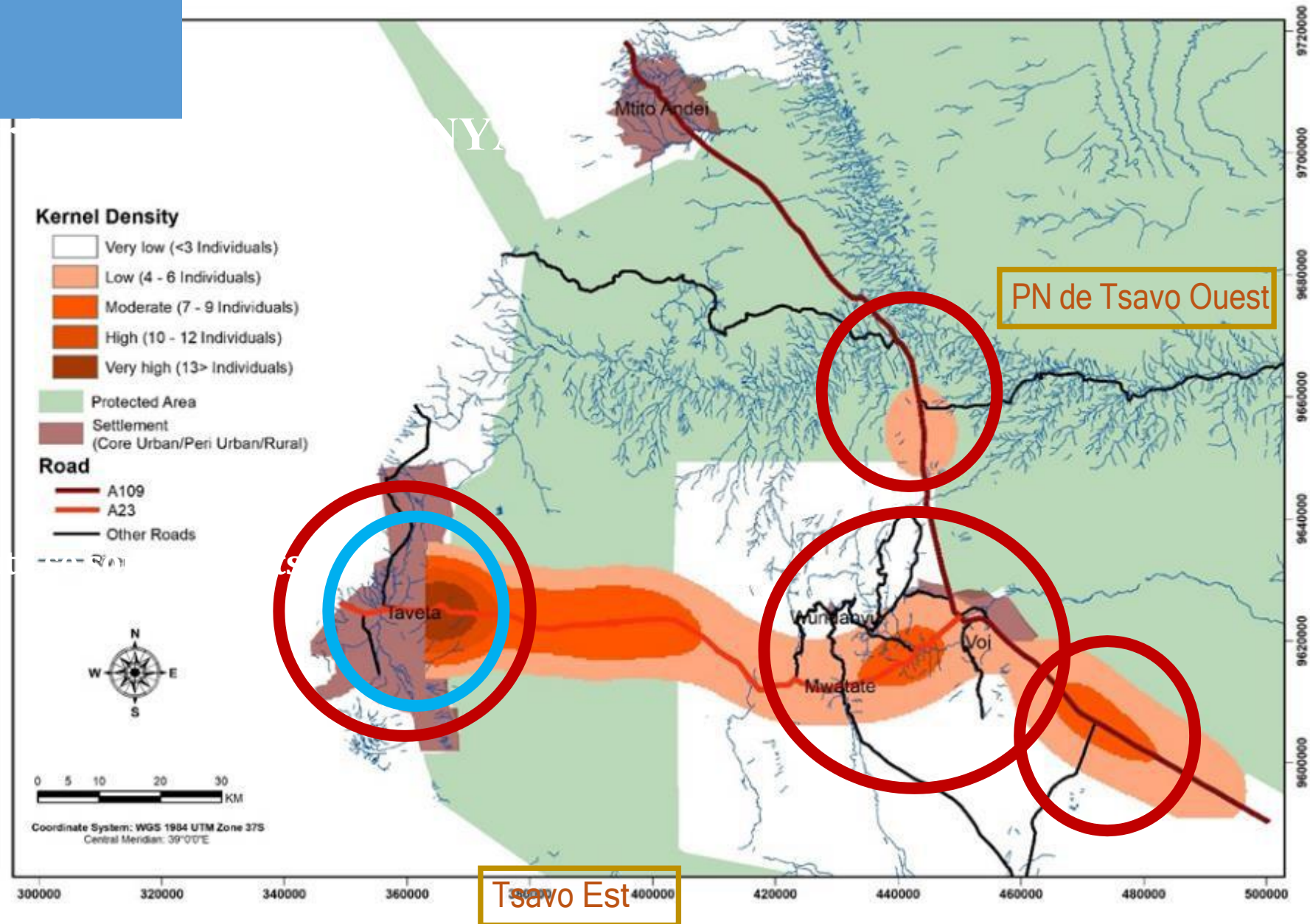
Étude des animaux tués sur

**52%** des accidents de la route ont eu lieu dans des zones urbaines **58%** des accidents de la route ont eu lieu près de sources d'eau.

**61%** des près des routes adjacentes

Résultats de la densité de noyau Hotspots

**1** - Très élevé







# Développement rapide des infrastructures

Kitengela 2003

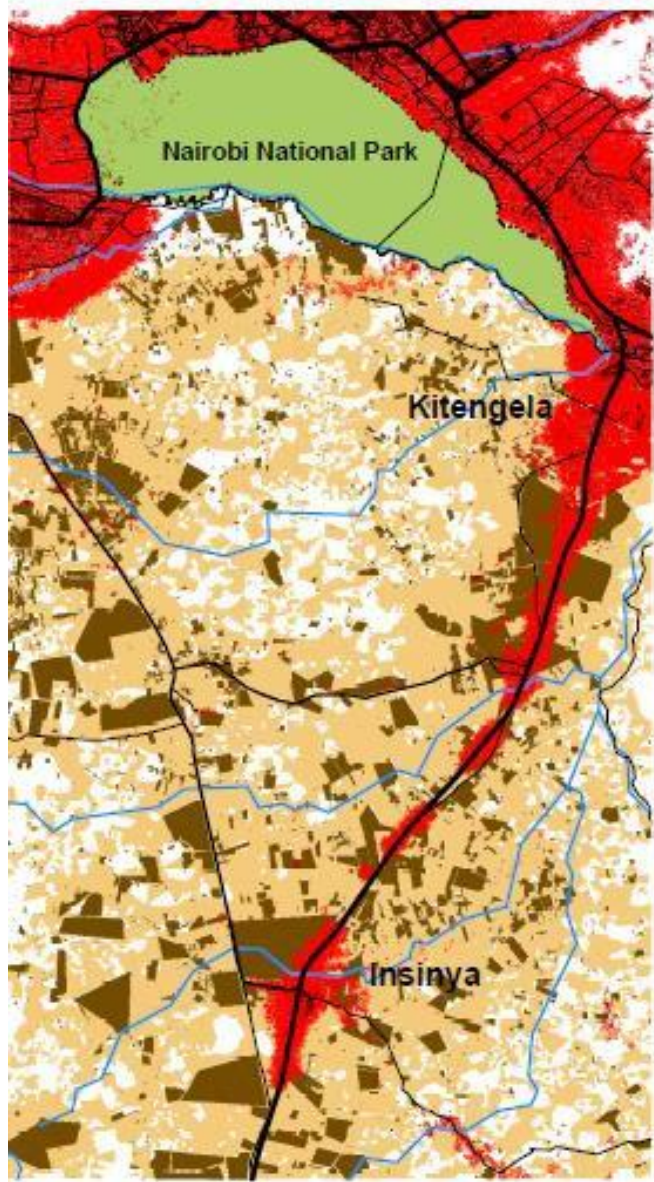
La croissance  
démographique et  
l'expansion urbaine  
constituent un obstacle  
majeur à la connectivité.

Kitengela 2013

Liliehalm et al. 2014



Nairobi Alternative Futures Study  
 Scenario 2: Trend with Smart Growth to 2040  
 Draft: May 10, 2013



**Development Assumptions:**  
 Study wide: 4.5% increase  
 North: 3.5% increase  
 South: 8.3% increase  
 Development is clustered  
 Based on model of current probability as function of distance to roads, road density, and existing development density

**Fencing Assumptions:**  
 North - no fencing  
 South - 5.08% annual increase up to cap of 75% of total area  
 Mimics current size distribution of fencing parcels  
 Fencing based on model of current probability as function of distance to water, distance to roads, and existing fencing density

**Legend**

2040 Developed	Rivers
2040 Fenced	Roads
Currently Developed	
Currently Fenced	
Nairobi National Park	



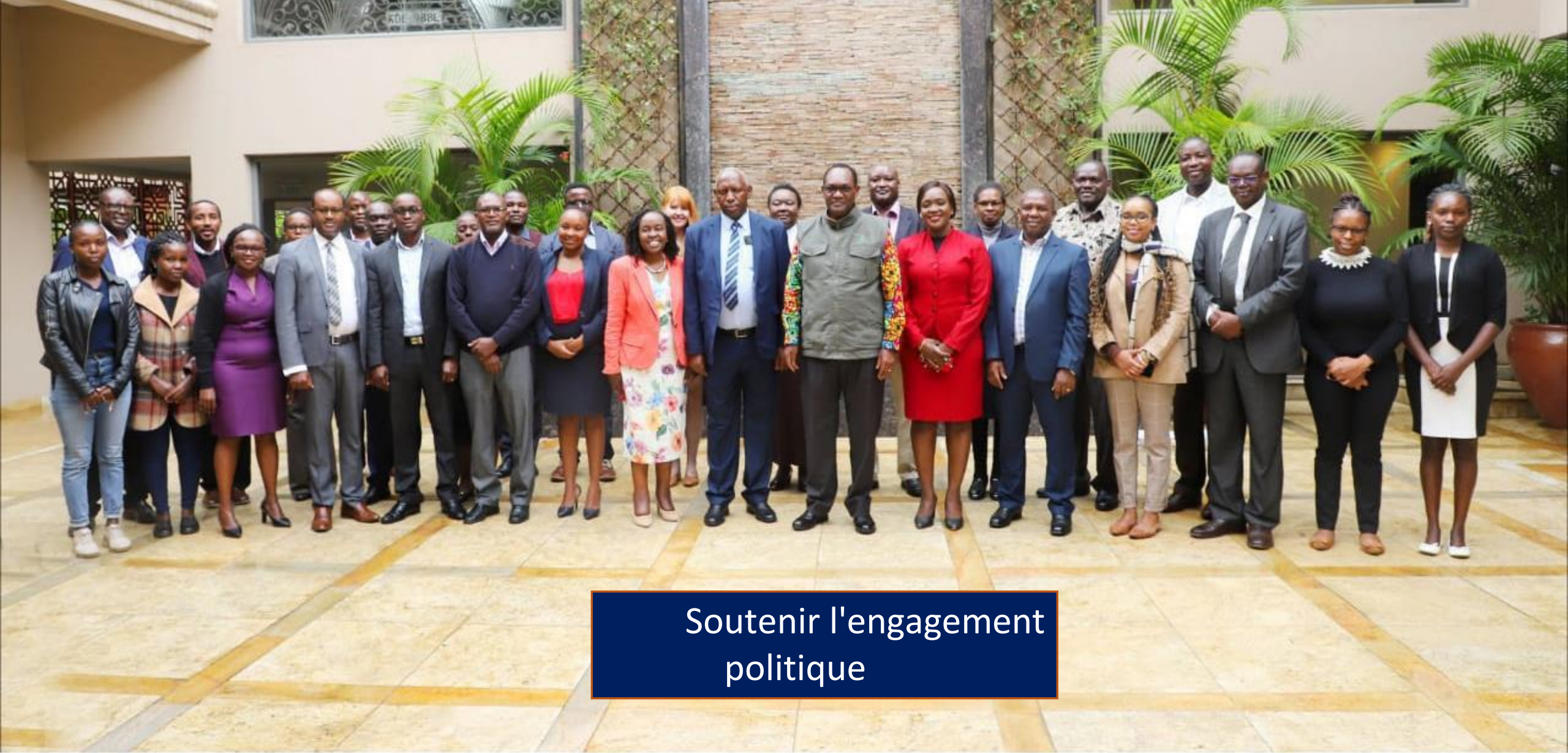
Contact: RobLilieholm@gmail.com

# Effondrement de la migration des gnous



Source : Lilieholm et al. 2013 ; Ogutu et al. 2013





Soutenir l'engagement  
politique

**High level inter-agency dialogue on Environment & Infrastructure  
Serena Hotel, 22nd April 2022 Nairobi. Convened by Ministry of Environment and Forestry**

# Gouverner les biens communs - pour la connectivité (1)

1. La planification intégrée de l'utilisation des sols est essentielle - infrastructures, agriculture et habitat qui privilégient la connectivité écologique.
2. Sécuriser les voies de migration clés/prioritaires en fonction des herbivores et des carnivores afin de définir les zones critiques pour toutes les espèces en utilisant une variété d'instruments.
3. Sécuriser les paysages pastoraux grâce à des initiatives de restauration et à la mise en place de bancs d'herbe qui serviront de zones de refuge pendant la saison sèche.
4. Créer des fiducies foncières et des fonds fiduciaires pour sécuriser les terrains subdivisés qui seraient mis en vente et régir les espaces



partagés.



# Gouverner les biens communs - pour la connectivité (2)

5. Établir des options économiques d'utilisation des terres à l'échelle qui privilégient/encouragent le maintien de pâturages ouverts avec des avantages pour la communauté.
6. Renforcement des capacités et outils pour l'application de la pensée prospective pour le développement des infrastructures à l'aide d'outils de planification de scénarios.
7. Politiques et cadres juridiques visant à protéger l'empiètement ou la fragmentation des zones de connectivité importantes (groupe de travail du gouvernement kenyan sur les corridors de la faune sauvage et les zones de dispersion).



8. Coordination des efforts de conservation et coopération entre les principaux groupes d'intérêt et entre les secteurs - niveau local avec les propriétaires fonciers, la société civile, le secteur privé et le gouvernement.



Merci !

@Iwaruingi  
lucy.waruingi@acc.or.ke



AFRICAN  
CONSERVATION  
CENTRE



DEVELOPMENT  
CORRIDORS  
PARTNERSHIP