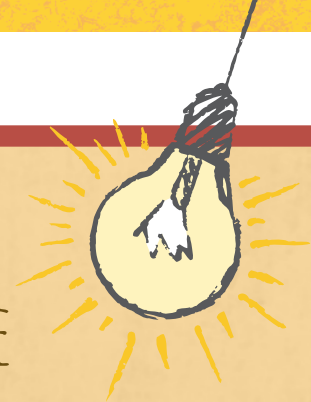


## MESURER L'IMPACT DE L'AMÉLIORATION DU RÉSEAU ROUTIER SUR L'INTÉGRATION NATIONALE



*Est-ce-qu'une infrastructure de transport améliorée contribuera au développement économique local dans les régions intérieures de la Tunisie ?*

### Projet d'Amélioration du Réseau Routier Tunisien

#### SECTEUR :

Corridors de Transport

#### RÉGION :

Centre-Ouest – Grand Tunis

#### ORGANISME EXÉCUTIF :

Gouvernement de la Tunisie

#### DATES DE DÉBUT/FIN DU PROJET :

2019–2021

#### FINANCEMENT TOTAL :

200 mil. USD

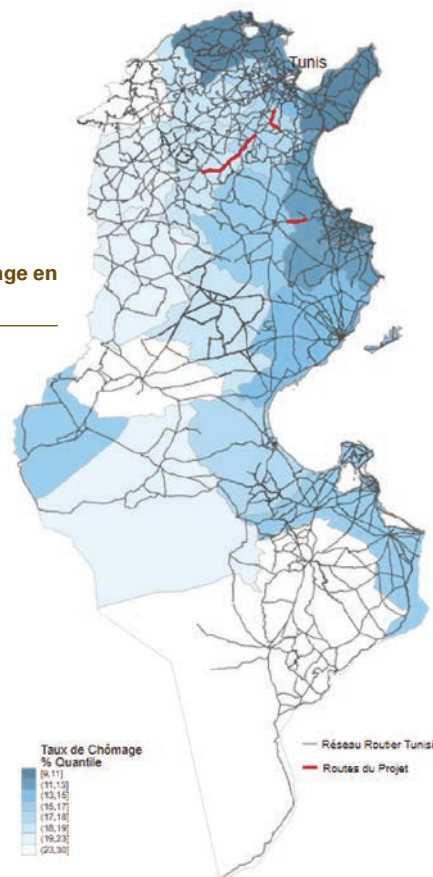
#### DESCRIPTION :

Élargissement de trois corridors – passage de 1x1 voies à 2x2 voies, permettant la hausse de la limite de vitesse de 70 à 90 km/heure.

### Contexte

Certaines régions intérieures tunisiennes souffrent d'un retard économique comparé aux centres économiques principaux de la côte tunisienne. Les trois plus grandes villes (Tunis, Sfax et Sousse) sont situées sur la côte est et abritent les ports principaux du pays. Ces villes produisent 85 % du PIB national et possèdent des taux de chômage inférieurs à ceux des régions intérieures.

Taux de Chômage en Tunisie (2014)



Source: Census 2014, Institut National de la statistique & MEHAT

Une évaluation du Ministère du Transport a pointé de mauvaises conditions de circulation sur les routes à destination et au départ de Tunis, avec des niveaux de dégradation élevés sur des corridors commerciaux d'importance. En réponse à ce problème, le Gouvernement de la Tunisie œuvre pour améliorer la connectivité entre les pôles économiques côtiers et les régions intérieures qui souffrent d'un retard économique. Cette politique vise la réduction de la durée des trajets, l'amélioration de la sécurité routière et un meilleur accès aux centres économiques et ports internationaux pour les régions intérieures.

DIME collabore avec le Gouvernement de la Tunisie pour mettre en place une évaluation d'impact du projet d'amélioration routière. Le but est de mesurer l'effet de l'expansion de capacité des routes étudiées. Le projet sous étude a pour but de dédoubler le nombre de voies de trois routes sur une distance de 146 km, permettant la hausse de la limite de vitesse de 70 à 90 kilomètres par heure. Les trois segments de route visés relient le Centre Ouest du pays au Grand Tunis.

## Évaluation d'Impact

L'évaluation d'impact a pour but d'identifier l'effet des améliorations du réseau routier sur l'activité économique, la création d'emplois et la sécurité routière. L'équipe de recherche utilisera la méthode de doubles différences pour comparer l'évolution des routes améliorées avec celle des routes non améliorées, avant et après la mise en place des améliorations. Ceci permet de tenir compte des améliorations qui auraient eu lieu indépendamment du projet étudié et, ainsi, d'isoler l'impact spécifique de l'amélioration de la capacité de ces routes.

L'analyse utilisera une série de bases de données satellitaires et administratives. Ces dernières ont pour source les agences gouvernementales tunisiennes partenaires, dont l'Institut National de la Statistique. Les données d'imagerie satellite seront aussi utilisées pour construire des mesures d'activité qui sinon seraient difficiles à identifier régulièrement ou de manière fiable le long des corridors de transport. L'équipe de recherche mesurera ainsi l'intensité lumineuse et l'utilisera en tant qu'approximation pour l'activité économique. L'évaluation d'impact utilisera aussi plusieurs registres d'entreprise compilés par l'Institut National de la Statistique pour mesurer la création d'emplois.

## Pertinence pour les politiques publiques

Cette évaluation d'impact contribue à notre compréhension de l'effet que l'amélioration du réseau routier peut avoir sur l'activité économique au niveau local. Là où l'effet transformateur de projets de plus grande envergure a déjà été démontré, l'impact potentiel d'améliorations à une moindre échelle est peu étudié. Une évaluation d'impact est indispensable pour déterminer si et combien les améliorations routières contribuent au bien-être économique de régions intérieures. Cette évaluation d'impact pourrait donc influencer la manière dont la Tunisie, ainsi que d'autres pays possédant une distribution inégale d'activité économique, exploitent les projets d'amélioration de réseaux routiers et considèrent leur expansion ou leur réduction.

---

Pour plus d'info, email [dimetransport@worldbank.org](mailto:dimetransport@worldbank.org) ou visitez [www.worldbank.org/en/research/dime/brief/transport](http://www.worldbank.org/en/research/dime/brief/transport)



Le programme ieConnect pour l'impact relie les équipes de projet avec des chercheurs pour développer des évaluations d'impact rigoureuses et innovantes qui améliorent considérablement la base factuelle nécessaire à l'élaboration des politiques et induisent des changements globaux dans la politique des transports. Le programme ieConnect est une collaboration entre l'unité d'évaluation d'impact pour le développement (DIME) de la Banque mondiale et du groupe de recherche sur le développement et la pratique mondiale du développement numérique et des transports (TDD). Ce programme fait partie du fonds d'affectation spéciale multi donateurs Impact de l'évaluation de l'impact du développement (i2i) et est financé par le UK aid, de la part du Gouvernement Britannique (DFID) et par l'Union Européenne (UE).