



# Amazonia

Conectando la biodiversidad  
con el uso sostenible

## Connectivité écologique de l'Amazonie colombienne paysage

Luisa Castellanos  
Mora Uriel Murcia  
García Jorge Arias  
Rincon



# Objectifs

I. Formuler une méthodologie normalisée pour mener des études sur la connectivité écologique et la fragmentation des paysages, en mettant l'accent sur les facteurs de fragmentation, à trois échelles géographiques différentes (régionale, sous-régionale et locale).

II. Valider la méthodologie proposée au niveau régional dans l'Amazonie colombienne.

## Identifier et spatialiser :

a. Processus de fragmentation dans l'Amazonie colombienne et variables associées.

b. Les moteurs de la fragmentation à l'échelle régionale dans l'Amazonie colombienne.

c. Des zones qui sont cruciales pour le maintien de la connectivité écologique entre

l'Amazonie colombienne et les régions adjacentes.

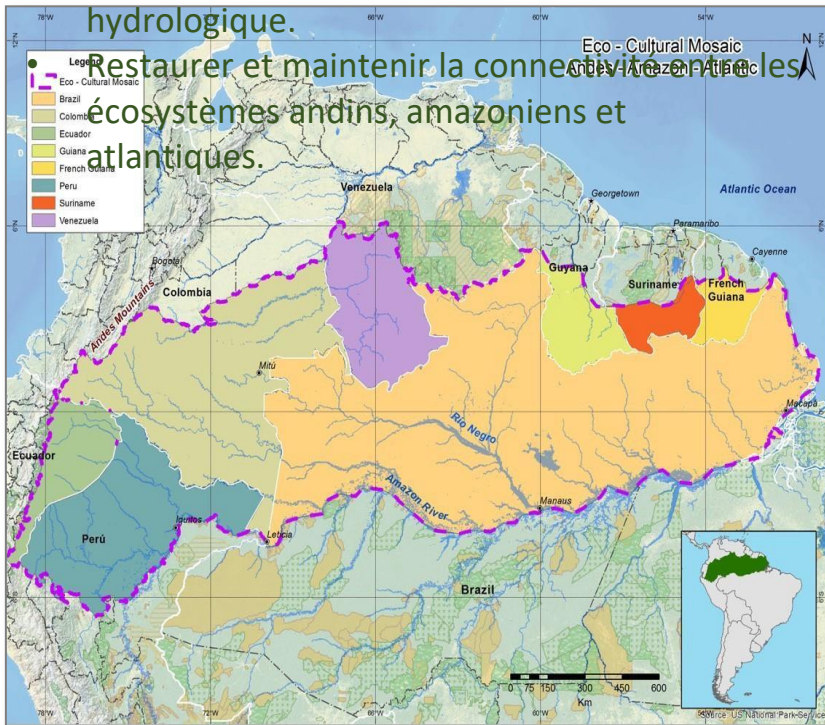
## Contexte

- Menaces sur les écosystèmes naturels (bétail ranching, agriculture, etc.) et effets produits par la fragmentation des terres.
  - Fragmentation des terres associée à une perte de biodiversité.
  - Transformation du paysage amazonien.
- Manque de connaissance des processus de fragmentation dans les autres couvertures terrestres de la région amazonienne, en plus des forêts.

## Contexte

### Le corridor AAA

- Initiative macro-régionale
- Rivières aériennes, maintien du cycle hydrologique.



- Corridors biologiques dans l'Amazonie colombienne : Current

(Source : GAIA Amazonas)

statut, menaces et connectivité".

CEPALC/Patrimoine naturel  
2012

- Synthèse des avancées et des études de cas dans l'identification et l'analyse des facteurs de déforestation en Amazonie colombienne.  
SINCHI 2016
- Guide pour la réduction de la déforestation et de la dégradation des forêts : Exemple d'utilisation des études sur les facteurs de déforestation dans la planification territoriale de l'Amazonie colombienne.  
GIZ ; SINCHI, 2016





**Corazón de la Amazonía**

Conectando la biodiversidad con el uso sostenible

# Localisation du projet

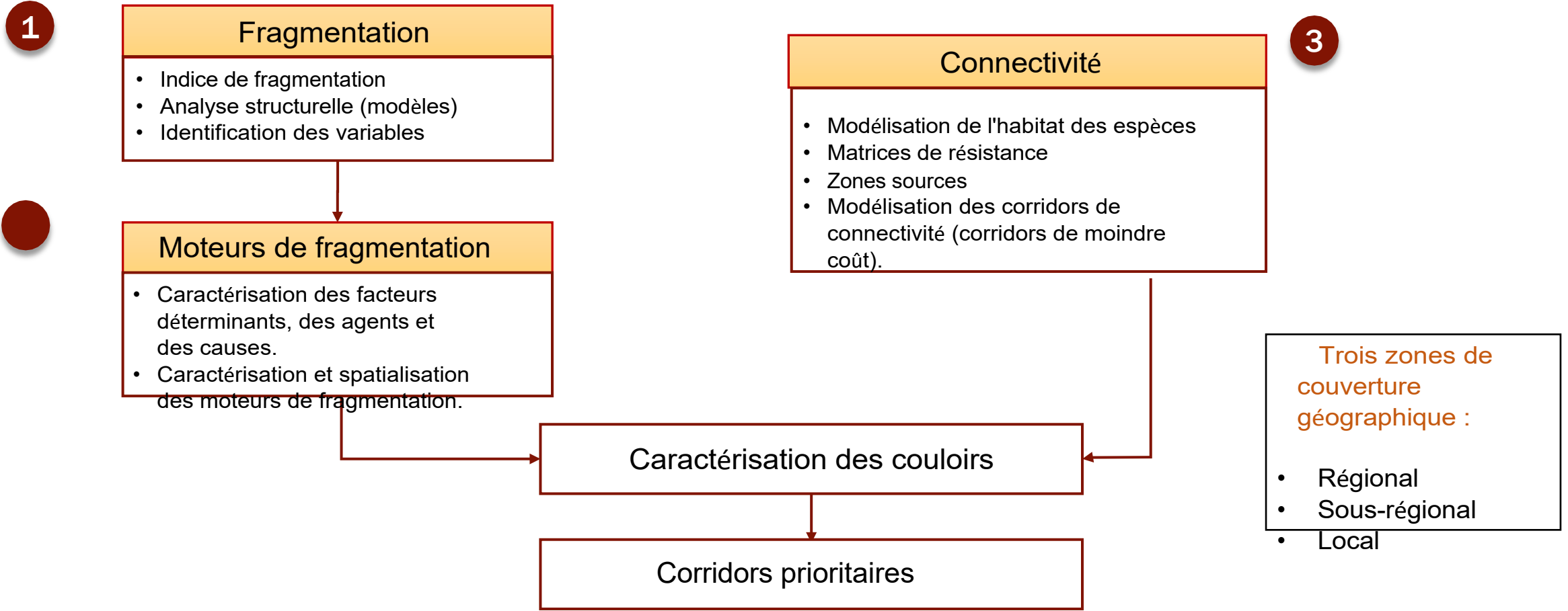
## AMAZONE COLOMBIENNE

- Superficie : 483 164 km<sup>2</sup>
- Ils représentent 42,3 % de la superficie continentale nationale.
- 23,3% total Colombie.
- 6% de l'ensemble de la Grande Amazonie.





# I. Metodologie pour l'étude de la fragmentation et les moteurs de fragmentation.



# Fournitures et logiciels

1

## Fragmentation

- Zone d'étude polygonale
- Couverture terrestre
- Guidos (Vogt & Riitters, 2017 ; )
- Couche d'index de fragmentation
- ArcGis-Fragstast

2

## Moteurs de fragmentation

- Unités d'analyse
- Bibliographie (plans, programmes, politiques).
- Statut juridique du territoire
- Frontière agricole
- Densité de population dans la zone concernée.

3

## Connectivité

- Habitat et présence d'espèces.
- Couche de couverture terrestre Variables MaxEnt<sup>®</sup> environnementales.
- Matrices de
- résistance :
- CircuitScape
- LinkageMapper<sup>®</sup>

ArcGis<sup>®</sup> GUIDOS

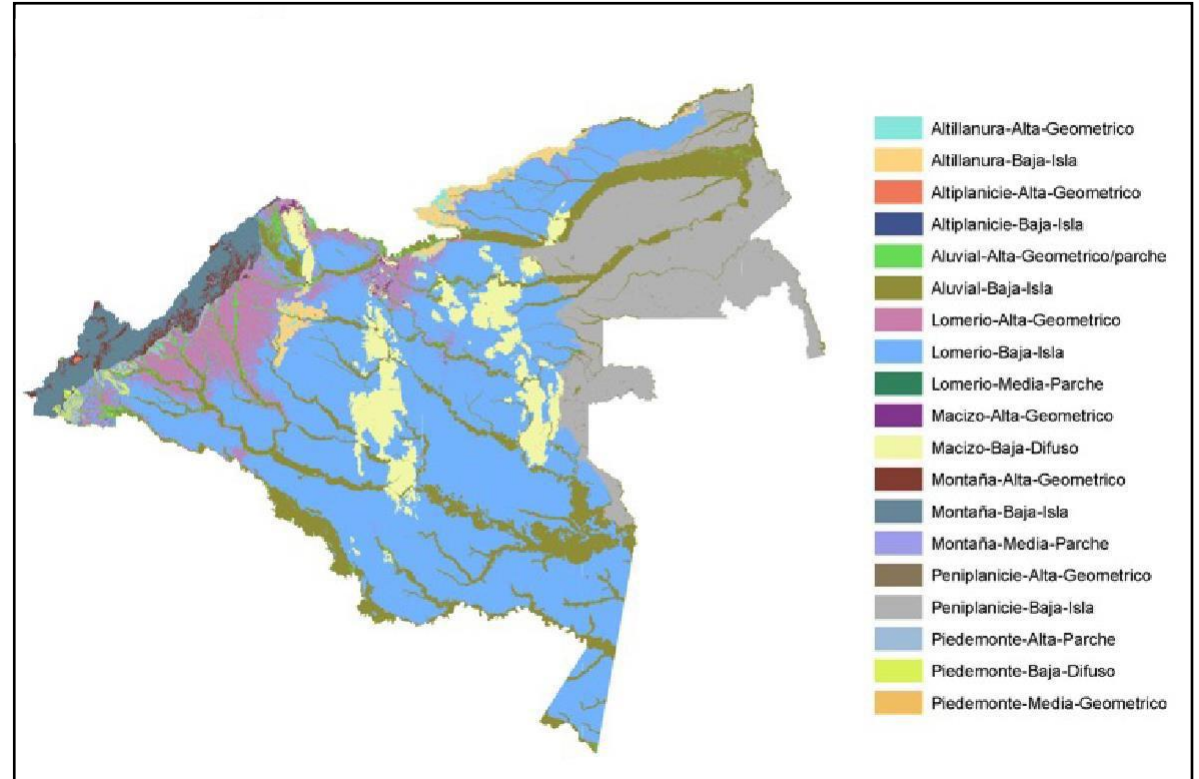
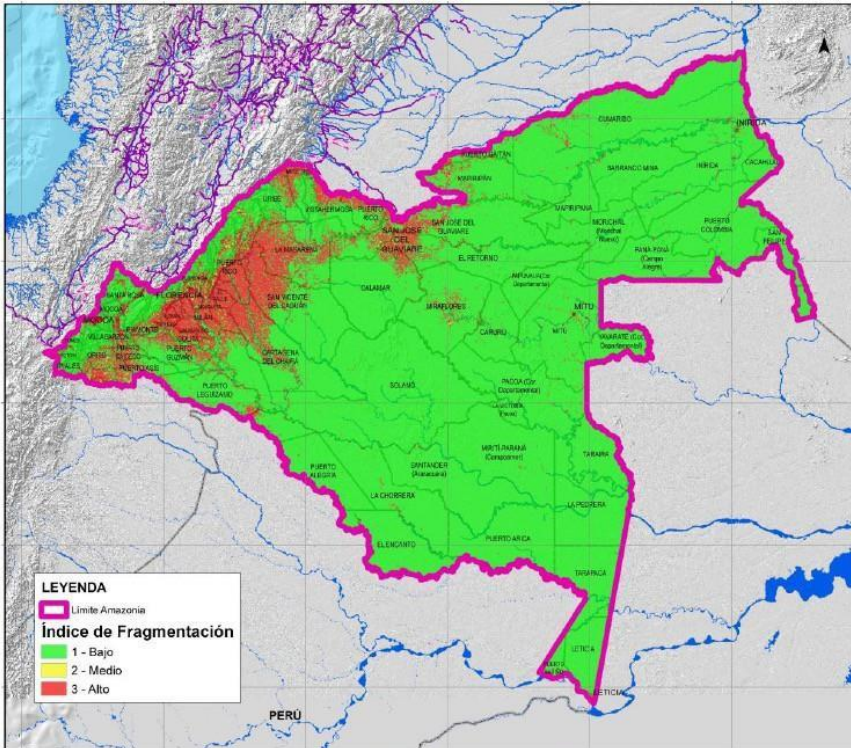




**Corazón de la Amazonía**

Conectando la biodiversidad con el uso sostenible

Ila. Processus de fragmentation dans l'Amazonie colombienne et variables associées.



(FragSmpenatattiioanInnrdeexp : vs eRniitttaerts,i2o01n7, 66g 2a00g8m). Indice d'entation dans les Amazonie colombienne. Source : SINCHI 2020.

Représentation spatiale de l'indice de fragmentation associé à l'unité physiographique et au modèle de fragmentation. Source : SINCHI 2020.



# Le cœur du Amazon

Relier la biodiversité à l'utilisation durable

## IIb. Les moteurs de la fragmentation à l'échelle régionale en Amazonie colombienne.

I-

Concentration terrestre



Expansion de la frontière agricole

1-W

Expansion du bétail



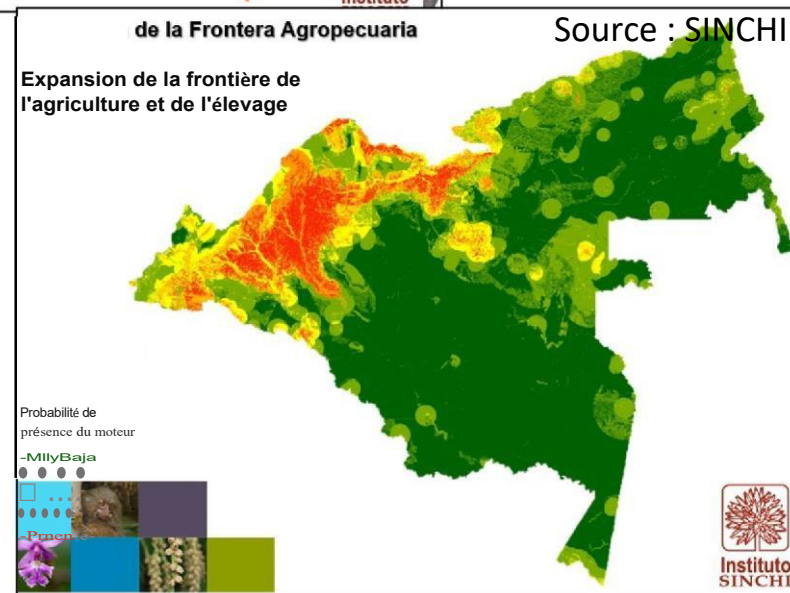
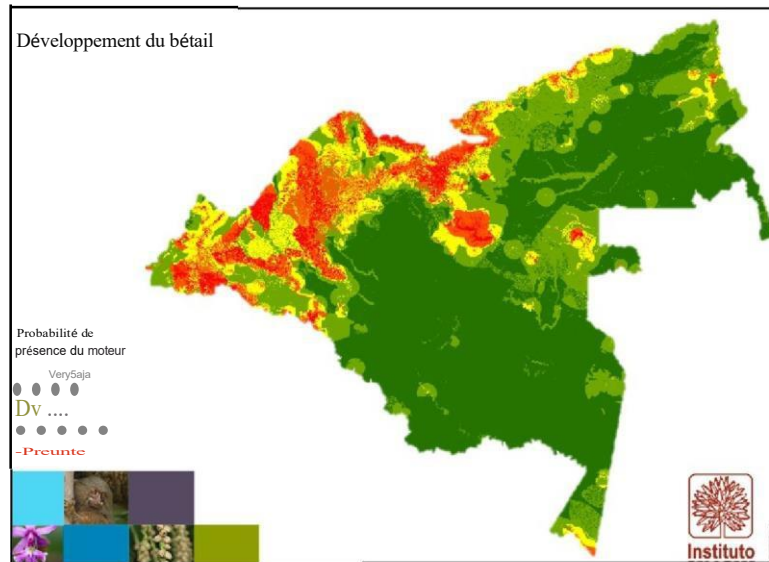
Construction, amélioration et expansion du réseau routier

I-A

Exploration des ressources minérales et énergétiques

I-

Incidence et expansion des cultures illicites



Source : SINCHI 2020.

ASL

ASL



RUPO  
BAHC-o  
MUNDI

AL |

Finan  
cier

gef |

Partena

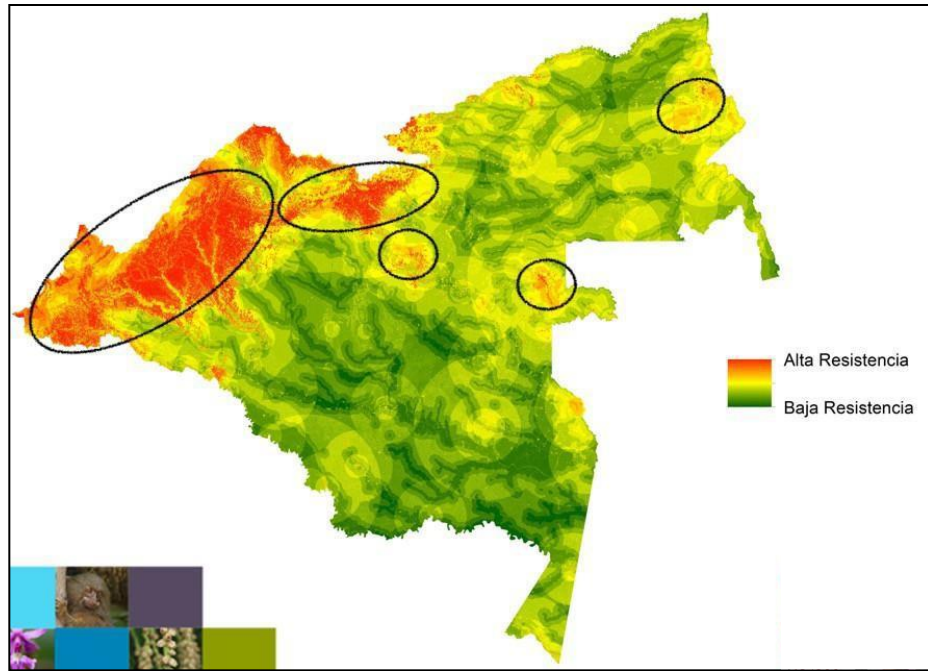
ires

to WF

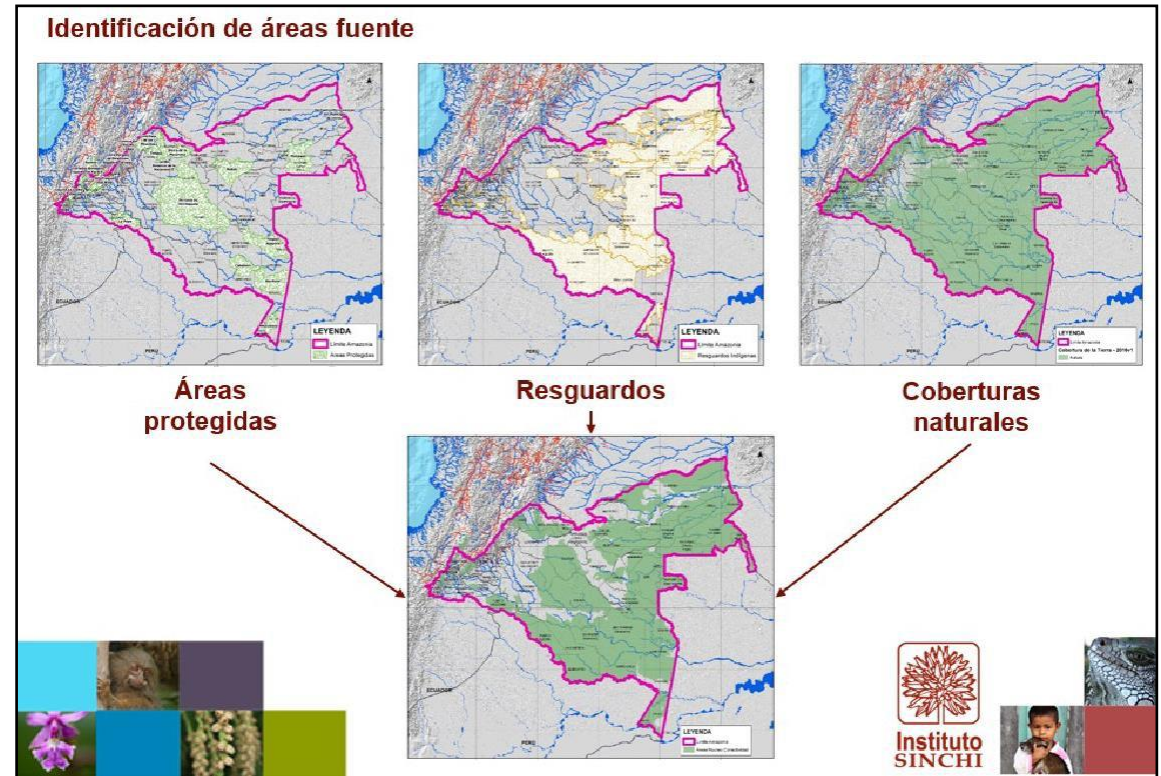
Ajates -



## Ilc. Zones qui sont déterminantes pour le maintien de la connectivité écologique entre l'Amazonie colombienne et les régions adjacentes.



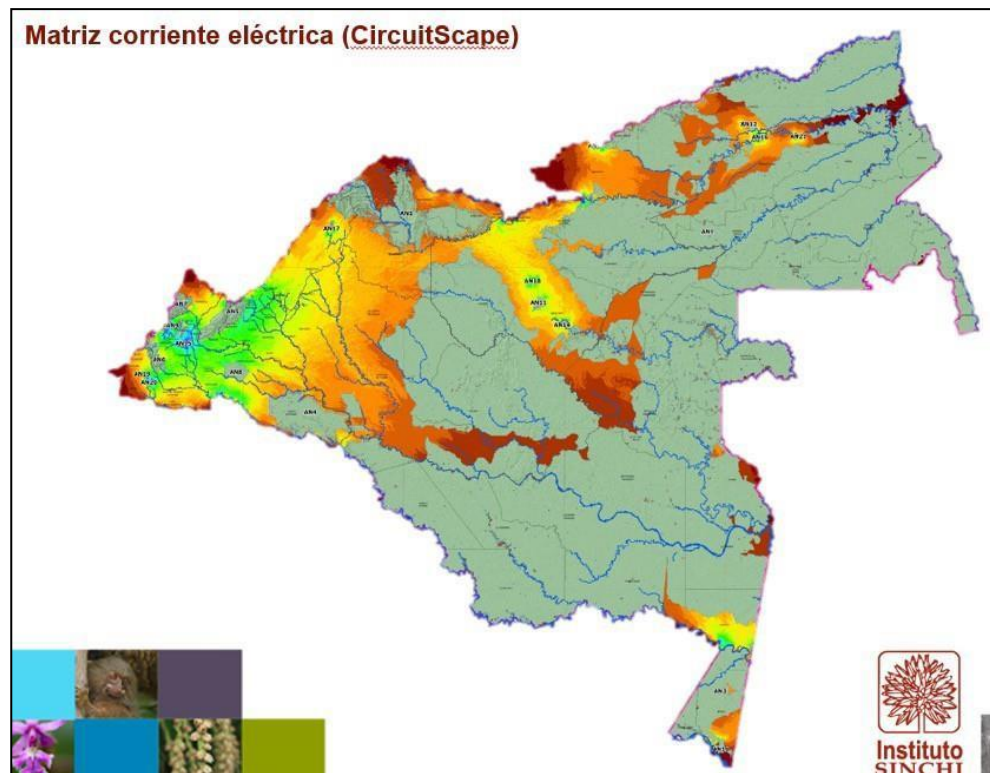
El índice de conectividad espacial (HFI) se basa en el índice de huella humana espacial (HFI).  
Source : SINCHI 2020



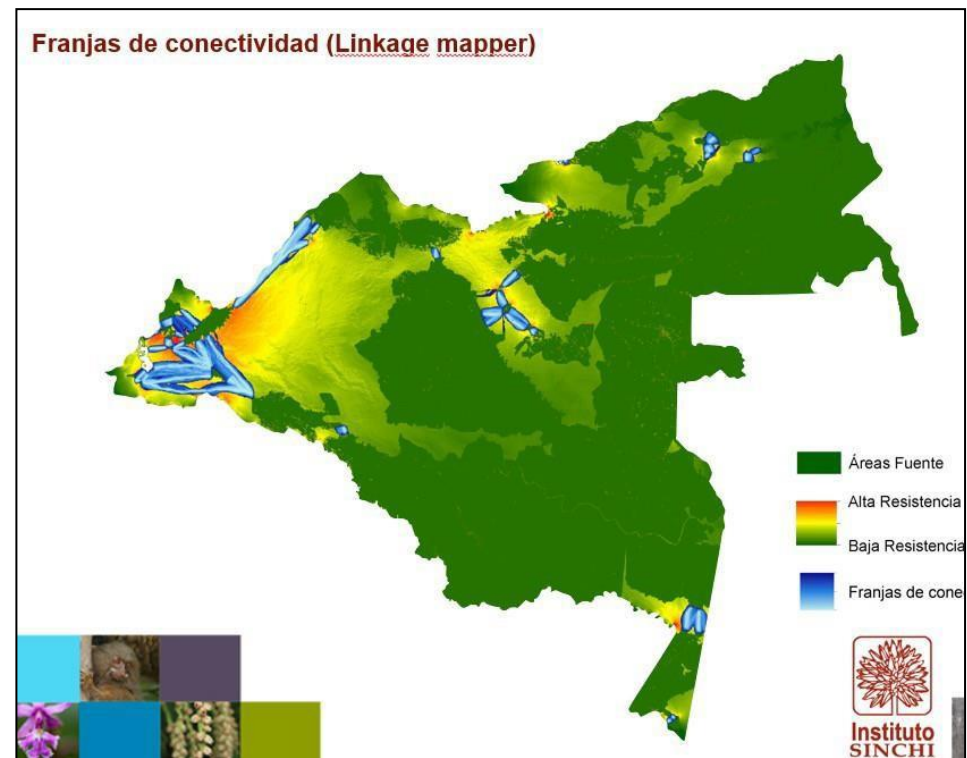
(Vogt et Riitters, 2017 ; Soille et Vogt, 2008).

**Zonas fuentes de conectividad**  
Source : SINCHI 2020

## IIc. Identificación y espacialización de las zonas clave para el mantenimiento de la conectividad entre la Amazonía colombiana y las regiones adyacentes.



Source : SINCHI 2020



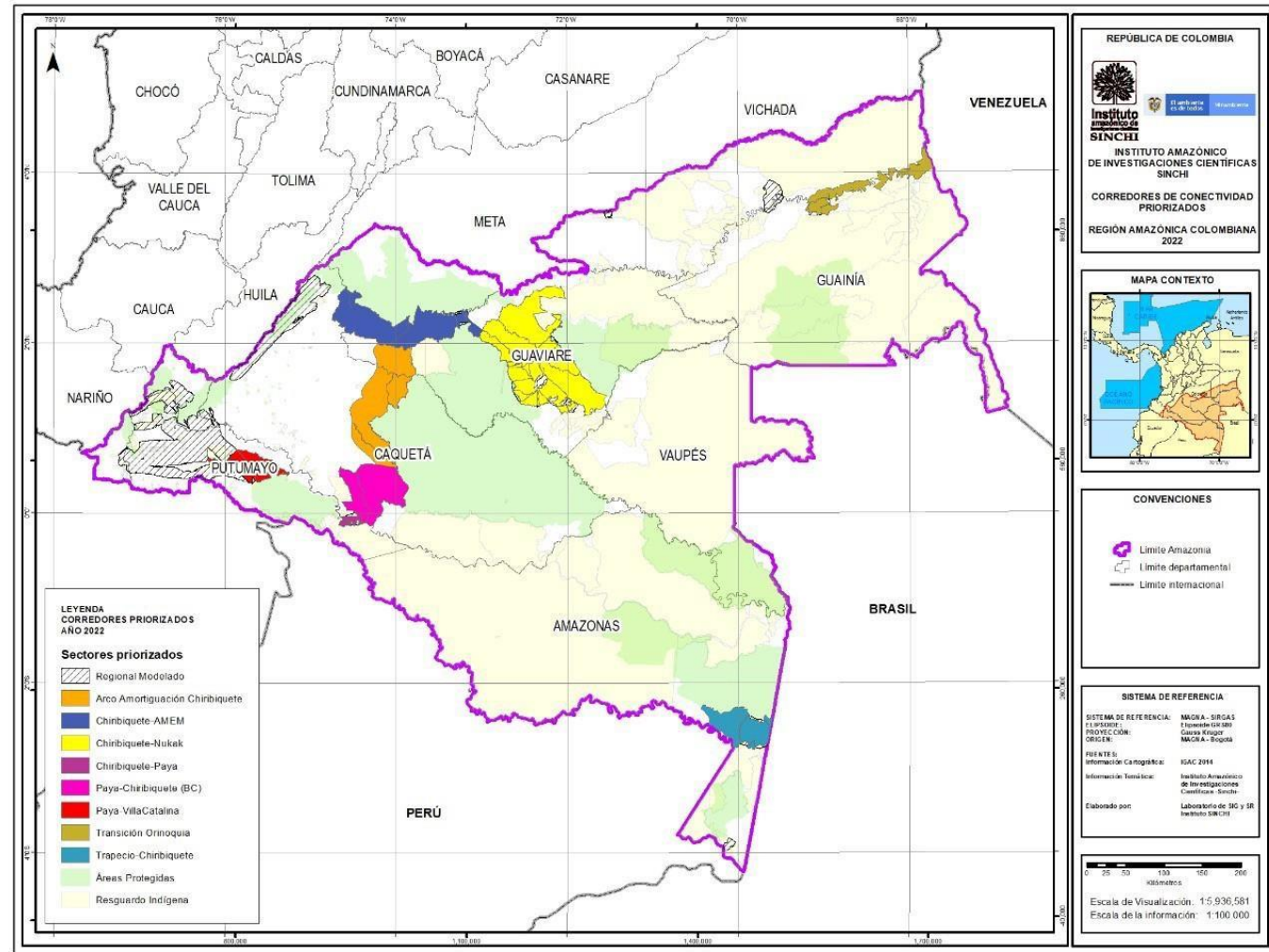
Source : SINCHI 2020

(McRae, B.H. & Kavanagh, D. M. 2011 ; McRae et al., 2008)



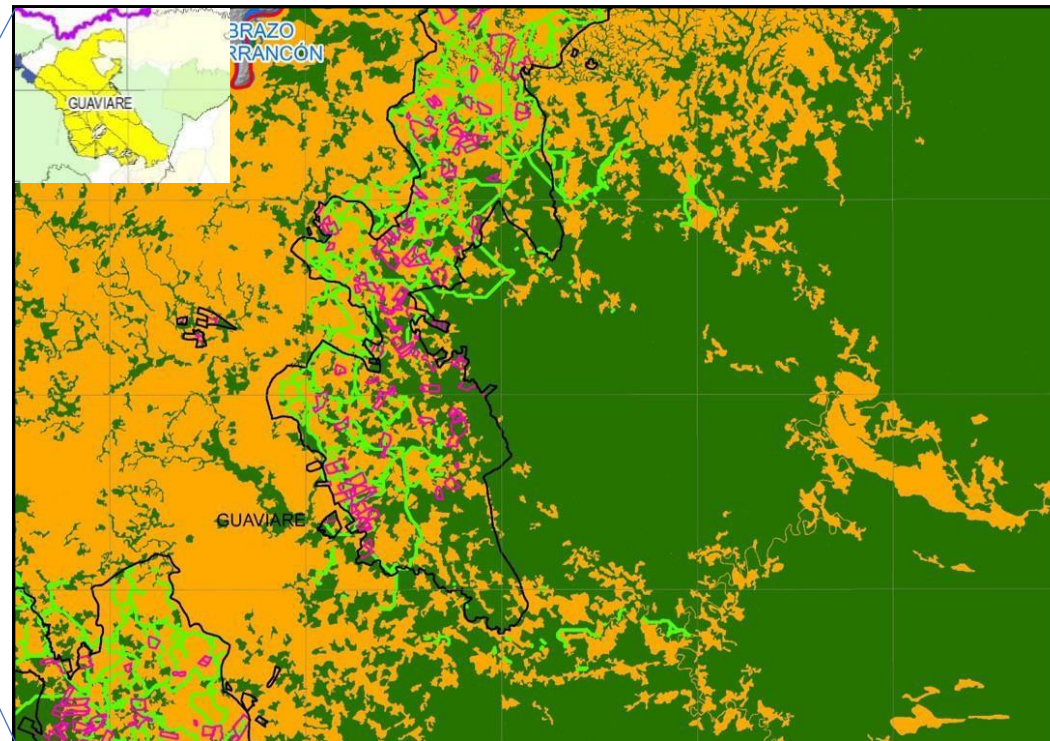
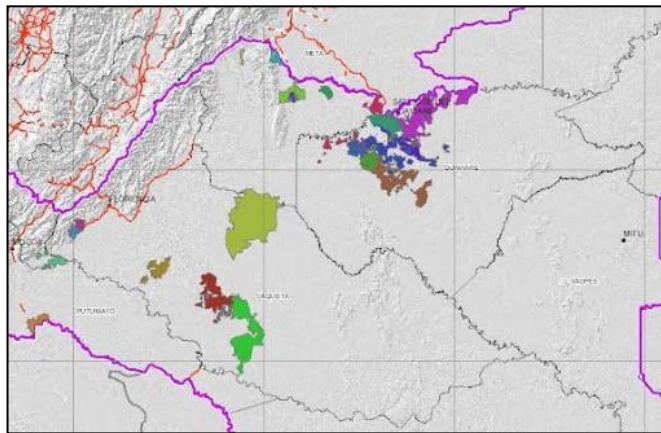
## IIc. Identification et spatialisation des zones clés pour le maintien de la connectivité entre l'Amazonie colombienne et les régions adjacentes.

Des corridors prioritaires pour maintenir la connectivité écologique entre l'Amazonie et les régions adjacentes.





## Application de la méthodologie pour la planification de la connectivité au niveau de la propriété.

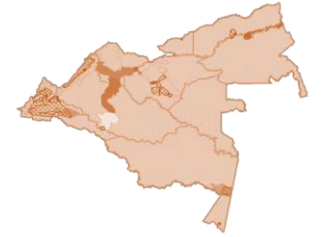


Application d'outils de gestion du paysage :

- Systèmes sylvopastoraux
- Systèmes agroforestiers
- Enrichissement des forêts
- Restauration

Échelle 1:10.000. Niveau prédiel

## Comment la planification participative de la connectivité a-t-elle été intégrée au processus de planification ?



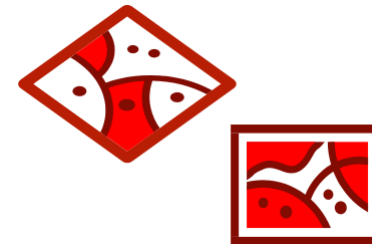
- Elle doit être réalisée de manière différenciée en fonction de la portée de l'étude : Régionale

Local Sous-régional



## Comment la planification spatiale de la connectivité a-t-elle été intégrée au processus de planification des corridors ?

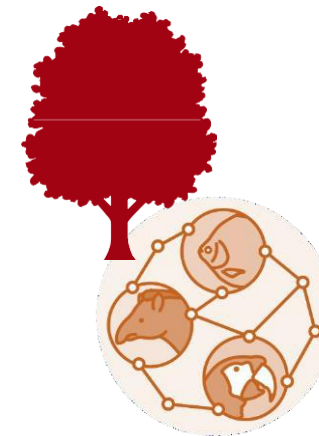
- La composante spatiale a été intégrée dès la phase 1 de la méthodologie. Elle constitue la base de l'exercice et est transversale tout au long du processus.



# Défis et leçons Apprentissage

- Disponibilité des informations applicables pour l'année fiscale (en particulier pour les données sur les espèces).
- Assurer la gestion correspondante afin que les corridors fassent partie des déterminants environnementaux de l'Amazonie colombienne.
- Réaliser des exercices similaires aux niveaux sous-régional et local.
- Le travail de collaboration avec les communautés et les associations d'agriculteurs est essentiel.





# Merci pour votre attention

Équipe technique et chercheurs	
Uriel Gonzalo Murcia García	Directeur général du projet
Jorge Eliecer Arias Rincón	Composante SIG
Natalia Carolina Castillo Barrera	Examen technique
Oscar Javier Baron Ruiz	Soutien à la révision technique
Eduardo Molina Gonzalez	Coordinateur thématique
Daniel Mauricio Cortés Gutiérrez	Analyse SIG
Deyanira Esperanza Vanegas	Composante socio-économique
Nicolai Alexandro Ciontescu Camargo	Composante physico-biotique





# Corazón de la Amazonía

Conectando la biodiversidad con el uso sostenible



@CorazonAmazonia



@CorazonDeLaAmazonia



www.corazondelaamazonia.org



L'environnement  
Spa des forêts

Mmmmbien1e

Coeur  
Amazon

0  
ASL

@GRuPoBANcoMuN01AL | Financier

pi 9.

Partenaires - i -



Pirtrimon10

| Alliés