

## 1 TAPENAGA MO TAU AFĀ

(e fautuaina le fa'aaogāina o kāmuta ua iai tusi pasi ma le tomai e latou te fa'atinoina galuega nei).

- Siaki uma fao o lo'o fa'aaogāina e fa'amaumau ai apa o tauluga, po'o mana'omia ona sui.
- Siaki la'au tetele o lata ane i faleā'oga pe e tatau ona tatu'u i lalo (e fautuaina le logoina o le Fa'alapotopotoga o Malosi'aga Fa'a'elletise mo le fa'atinoina o le tatu'uina i lalo o la'au o lo'o a'afia ai laina po'o uaea eletise).
- Siaki le fa'amaumauina uma o talivai i tauluga o fale, po'o mana'omia ona sui.
- Ia mautinoa o lo'o iai alāvai e fa'atafe'eseina mai le suāvai timu po'o suāvai lafoa'i mai i fale.
- Siaki uma le fa'amaumauina o laupapa o fā'alo, po'o mana'omia ona sui.

### Pe ā latalata ona o'o mai afā

- Tapuni ma fa'amaumau uma fa'amalama ma faitoto'a.
- Puipui uma meatotino o lo'o i fafo o fale e ono tula'i mai ai se fa'alavelave.
- Fa'aputu ese uma meāfale mai faitoto'a ma fa'amalama ma ia ufiufi i tapoleni.
- Tapē le eletise ma le vai, ma se'i palaka o masini e ola i le eletise.
- Puipui uma aseta a ā'oga, e afia ai ma masini e ola i le eletise (ftg. ufiufi komepiuta i ni taga lapisi).

## 2 FA'ALELEIA O TAULUGA

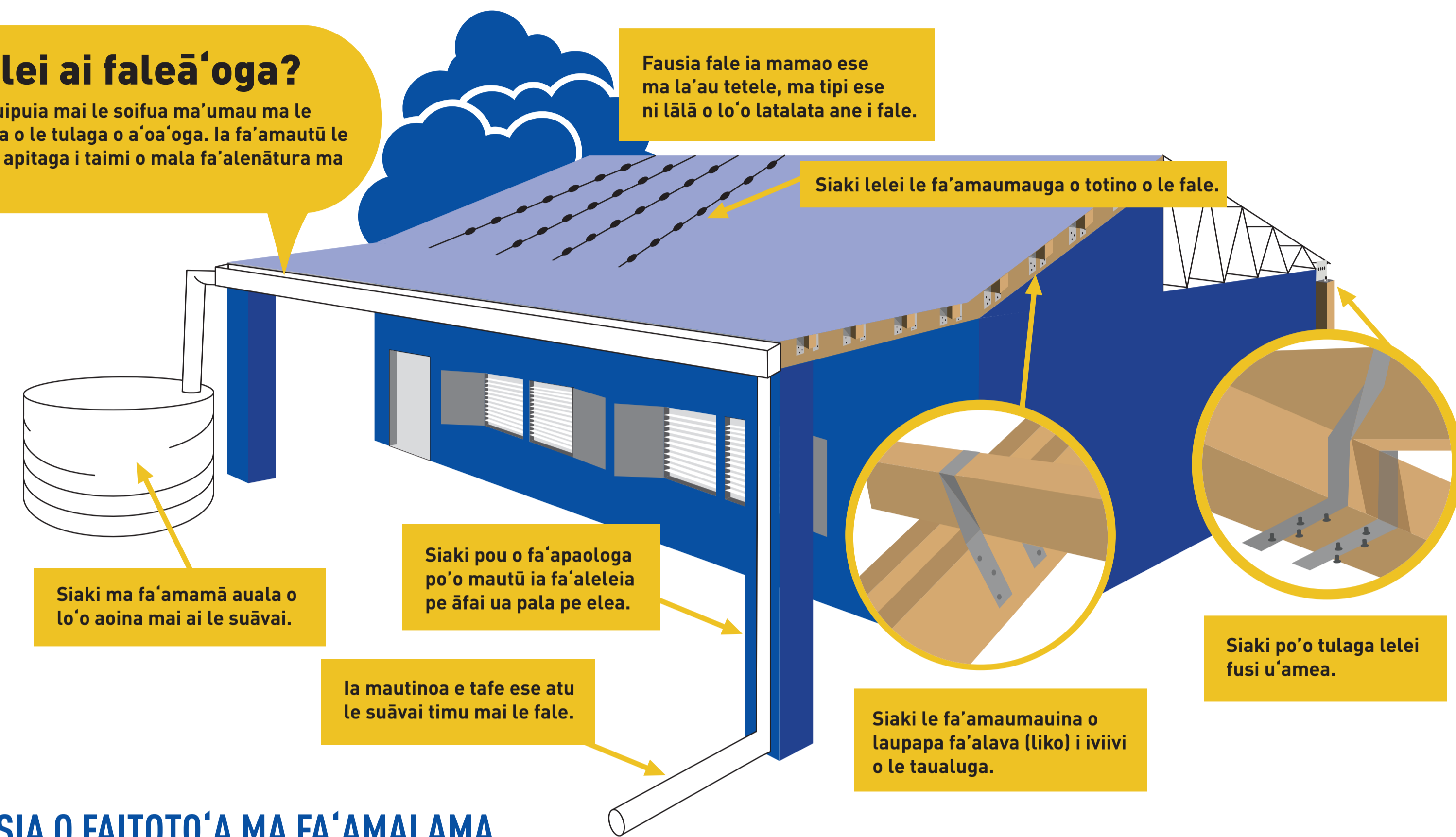
(e fautuaina le fa'aaogāina o kamuta ua iai tusi pasi ma le tomai latou te fa'atinoina galuega nei)

### I tausaga ta'itasi

- Siaki atoa le tauluga po'o mau lelei uma fao. Faamau pe sui fo'i fao pe a mana'omia.
- Siaki atoa le tauluga po'o iai ni vāega ua elea.
- Fufulu ese le ele i se pulumu uaea ma salu mamā.
- Vali vāega ua elea i se vali mo u'amea (vali e puipuia ai le u'amea mai i le elea) ona toe tatao mulimuli lea o le vali.
- Siaki le fa'amaumauina o laupapa fa'alava (liko) i iviivi o le tauluga, fa'apea iviivi i le pito i luga o puipui o fale.
- Siaki le tulaga o lo'o iai le so'oga o laupapa pito i luga o puipui ma pou fa'alava.
- Siaki uma apa o tauluga ma mea faufale po'o elea, aemaise mea faufale o lo'o latalata i le sami.

### Aiseā e tausia lelei ai faleā'oga?

Fa'a'itiitia le fa'aleagaina o fale. Puipuia mai le soifua ma'umau ma le fa'amanu'alia. Fa'a'itiitia le a'afiaga o le tulaga o a'oa'oga. Ia fa'amautū le tulaga o le fa'aaogāina o ā'oga mo apitaga i taimi o mala fa'alēnatura ma fa'alavelave tutupu fa'afuasei.



## 3 PUIPUIA O LE AOINA O LE SUĀVAI

### I māsina ta'itasi

- Fa'amamā uma talivai ma so'oga i luga o paipa o lo'o tafe mai ai le suāvai i lalo.

### I tausaga ta'itasi

- Siaki uma talivai, paipa o lo'o tafe mai ai le suāvai i lalo ma feso'ota'iga o paipa aga'i i le tane vai. Fa'aleleia pe fa'amaumau pe ā mana'omia.
- Ave'ese vāega uma e ono a'afia ma fa'aleagaina ai tane vai.
- Siaki so'oga o paipa o lo'o maua mai ai le suāvai ma fa'amaumau pe toe fa'aleleia pe ā mana'omia.
- Sui mama pa'u o paipa pe ā mana'omia i le taimi e fa'amamāina ai tane vai.
- Toso ese ufi o tane vai ma va'ai lelei po'o mamā totonu.
- Siaki/fa'aleleia pe sui le ufi fa'amamā o tane vai ina ia aua ne'i sao i totonu ni iniseti.
- Fufulu ma fa'amamā tane vai pe ā lata na uma le suāvai i totonu.

## 4 TAUSIA O FAITOTO'A MA FA'AMALAMA

(e fautuaina le fa'aaogāina o kāmuta ua iai tusi pasi ma le tomai e latou te fa'atinoina galuega nei)

### I tausaga ta'itasi - mo faitoto'a

- Siaki le fa'amaumauina o loka, fao loka ma 'au tatala o faitoto'a.
- Fa'asuā'u loka, fao loka ma 'au tatala o faitoto'a.
- Tipi ese ma fa'afou vāega o le fa'ava'a o faitoto'a ua pala.
- Fufulu, sanipepa ma toe vali faitoto'a ma fa'ava'a o faitoto'a pe ā mana'omia.

### I tausaga ta'itasi - mo faamalama

- Siaki le fa'amaumauina o fa'amalama, pe fa'afou pe ā mana'omia.
- Fa'asuā'u u'amea o lo'o mau ai fa'amalama.
- Siaki fa'ava'a o faamalama ma fa'aleleia pe ā mana'omia.
- Fufulu, sanipepa ma toe vali fa'ava'a o fa'amalama pe ā mana'omia.

## 5 MEA TAU ELETISE

- Ia mautinoa o lo'o lelei le tulaga o lo'o iai mea tau eletise e pei o le tulaga: e lē o elea, ua motusi ma aliali uaea eletise.
- Ia mautinoa o lo'o saogalēmū so'oga o uaea eletise o lo'o pipii i le fale e pei o le: uaeaina o fale (three-phase and single-phase) e mana'omia ona ta'i lelei i totonu o paipa uga (conduit pipes).

## 6 FA'AAOGĀ KĀMUTA UA IAI LE TOMAI

Ia mautinoa o lo'o sa'o meafaigaluega o lo'o fa'aaogā e lau kāmuta.

Līpoti ni faiga lē talafeagai fa'apea ai ma fale ua lē saogalēmū i le Matāgaluega ma komiti o ā'oga.

Mata'itū lelei le au kāmuta ina ia mautinoa o lo'o latou fa'aaogāina tulaga saogalēmū i le fa'atinoina o ā latou galuega.