

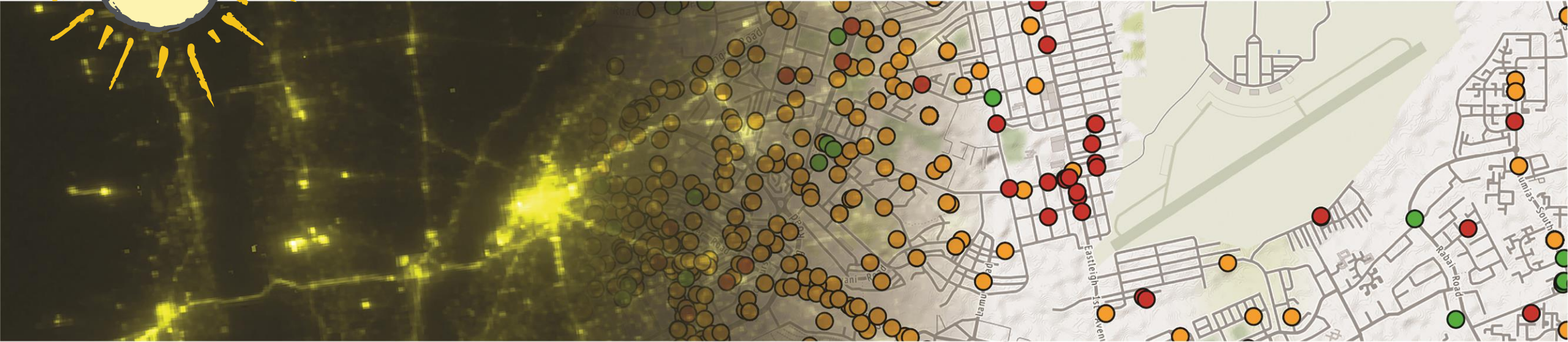


IE CONNECT FOR IMPACT

Transforming the Growth Potential
of Transport Investments

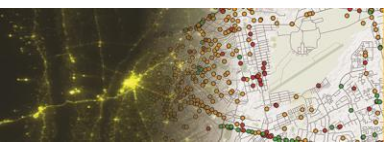
Évaluation d'impact du Projet d'Entretien Communautaire de Routes Rurales

Naima, Mohammed, Zakaria, Nabil, Mathilde,
Nivedhitha, Kristin, Arndt, Aram

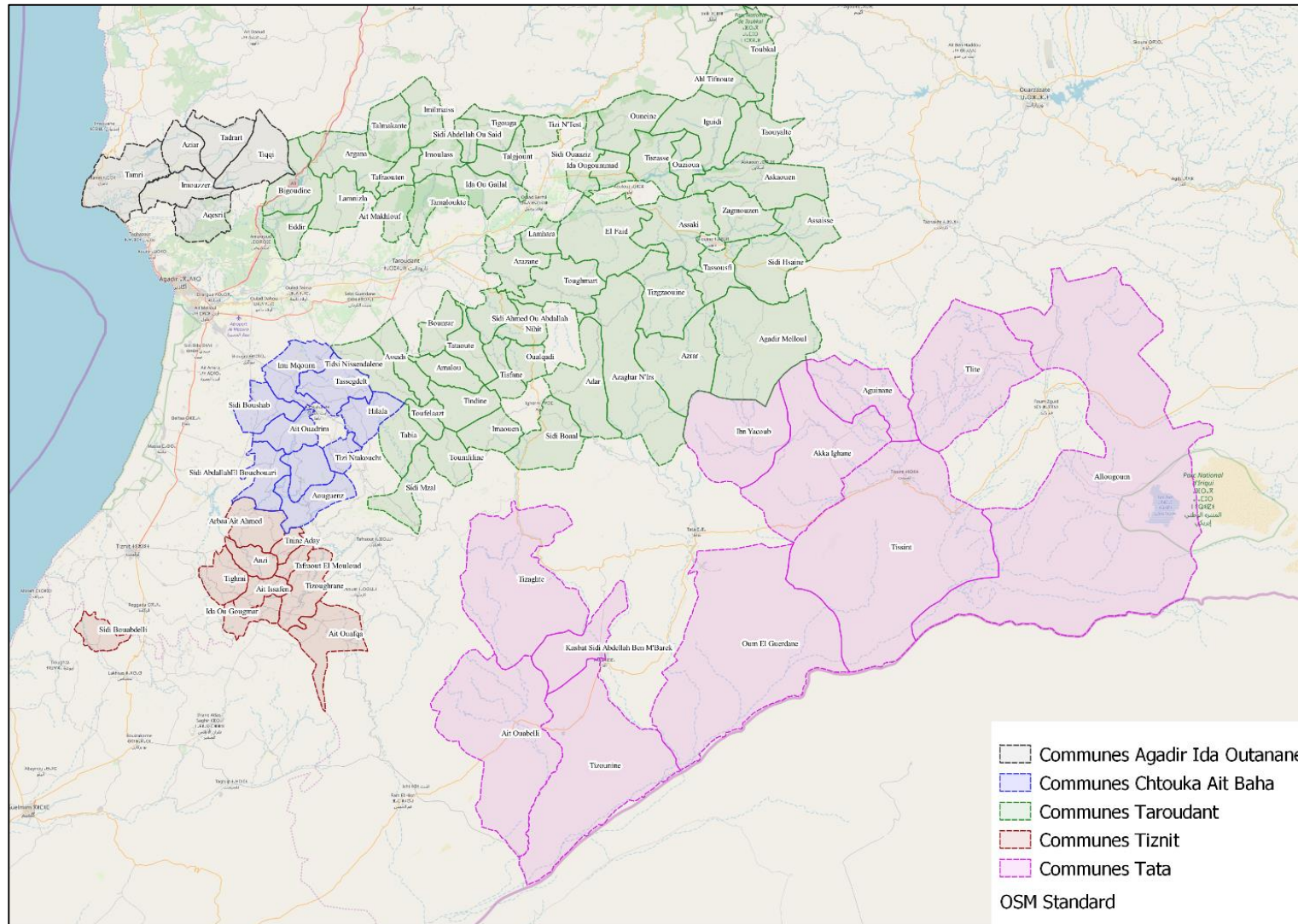


Interventions à évaluer

- **Objectif:** Évaluer l'impact du Projet d'Entretien Communautaire de Routes Rurales (ECRR)
 - Sous-projets d'entretien de routes rurales à forte intensité de main d'œuvre et d'activités entrepreneuriales complémentaires
 - Renforcement de capacité des agences d'exécution et des contreparties locales du projet sur les aspects techniques et entrepreneuriaux
 - Agences :
 - Ministère de l'Équipement, du Transport, de la Logistique et de l'Eau, à travers la Direction des Routes et ses représentations au niveau local
 - Ministère de l'Intérieur, à travers la collectivité territoriale concernée
- **Buts:** Le Projet a pour objectifs de fournir des opportunités d'amélioration des moyens de subsistance aux ruraux défavorisés et maintenir l'accessibilité et la praticabilité des routes rurales ciblées dans la Zone du Projet.
- **Cible:** Les habitants défavorisés de la Zone du Projet
 - environ 3000 individus, incluant 20 pour cent des femmes, qui bénéficieront de 100 sous-projets d'entretien routier et complémentaires
 - Les communautés locales qui bénéficieront de l'accès maintenu aux routes ciblées



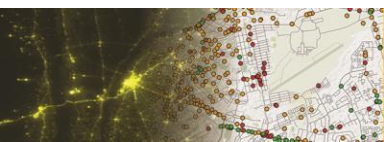
Zone du Projet



Communes de la région de Souss-Massa à prédominance rurale et avec le plus haut niveau de pauvreté selon la classification du Gouvernement du Maroc

Evaluation d'impact (EI)

- Quel est l'impact du projet sur les opportunités d'amélioration des moyens de subsistance des ruraux défavorisés et sur le niveau d'accessibilité et de praticabilité des routes rurales ciblées ?
 - Dans quelle mesure les facteurs économiques évoluent dans les communes rurales affectées par le projet par rapport à celle pas visées ?



Théorie du changement

Interventions

Sous-projets d'entretien de routes rurales et sous-projets complémentaires

Renforcement de capacités techniques et entrepreneuriales

Résultats

Réalisation de 50 sous-projets d'entretien routier et de 50 sous-projets complémentaires d'activités entrepreneuriales

Mise en œuvre d'activités de renforcement de capacités des contreparties et bénéficiaires sur les aspects techniques (y compris sur la gestion, la préparation, la supervision et l'inspection des contrats d'entretien routier) et entrepreneuriaux

Effets à court-terme

Meilleur niveau d'accessibilité et de praticabilité des routes rurales ciblées

Augmentation des revenus des bénéficiaires

Capacités techniques et entrepreneuriales renforcées

Effets à long-terme

Meilleure accessibilité des populations locales aux opportunités d'emploi et services sociaux

Revitalisation de l'économie locale

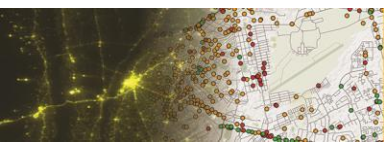
Création d'emploi soutenue

Amélioration du niveau de vie des populations locales

Pérennisation des infrastructures publiques

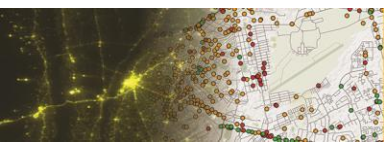
Mesures visées

- **Focus:** quelles sont les variables clés pour lesquelles des données seront collectées
 - Luminosité comme indicateur de l'activité économique [utilisation de données satellite – Night Time Lights]
 - Changement du bâti : (1) le long des routes, par exemple des stands de vente de l'huile d'Argan, (2) dans les villages pour les habitations et peut-être les bâtiments liés à l'activité économique [utilisation d'images satellite]
 - Changement des types et nombre des véhicules / mouvement des véhicules [comptage par image satellite]
 - Production agricole [remote sensing]
- A quel niveau? **Communes en milieu rural**
- Sur quelle période de temps? **Juin 2020 – Juin 2022**
- Avec quelle fréquence? **Mensuelle**
- **Quel est le système de données existant:** liste des routes existantes avec leur conditions et les équipements à disposition; liste de demandes d'agrèment pour la prestation de service de transport; données démographiques de l'enquête nationale de 2014



Méthodologie EI (Quasi-Expérimentale)

- **Stratégie d'identification** : Classer les routes qui existent en fonction de leurs conditions physique et de leurs équipements et effectuer un appariement par coefficient de propension pondéré avec une double différence.
- Coefficients:
 - Climat (pluie, sécheresse, relief etc)
 - Topographie
 - Longueur des sections
 - Traffic
 - Degré d'enclavement
- Échantillon:
 - 50 segments de routes de traitement et 50 de contrôle
- **Faiblesses/menaces d'identification**: avoir la taille idéale de l'échantillon; manque de moyen financiers; disponibilité des données satellite pour les zones rurales; pertinence du type de données pour le milieu rural



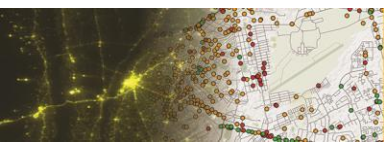
Défis

- Mesurer les externalités

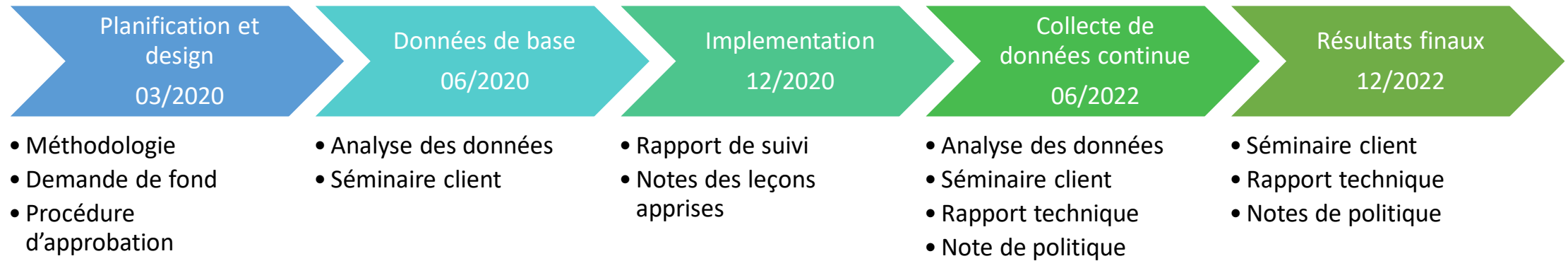
- Segments qui appartiennent à des routes plus longues → difficultés à mesurer les externalités de manière précise
- Risque de sous-estimation ou surestimation

- Failles d'implémentation

- Travail de maintenance pas réalisé comme prévu pour des raisons diverses



Timing



Aspects additionnels

- Impact ambigu de l'amélioration de la route sur la sécurité routière
 - Augmentation possible de la vitesse → augmentation des accidents
 - Meilleures conditions de transit
- Impact sur les opportunités d'emploi, en particulier pour les femmes
 - Difficulté pour trouver des femmes pour le travail de maintenance
 - Réflexion à alimenter sur un design adapté à la problématique du genre.
- Persistance du travail de maintenance après la fin du programme

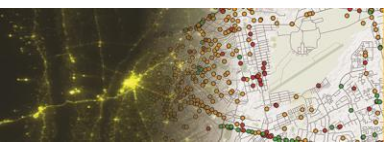


Photo Équipe

