

# Formation en ligne du GWP sur les conflits homme – faune sauvage (CHF)

Gestion des conflits au sujet des espèces sauvages:



Conseillère principale en matière de CHF,  
Programme mondial pour la vie sauvage (GWP)  
Présidente, Groupe de travail de la Commission de  
la sauvegarde des espèces de l'UICN sur les conflits  
humains-faune



# Programme

Gestion des conflits au sujet des espèces sauvages: principes clés

**1 Introduction :** comprendre la complexité et la diversité des conflits homme-faune  
Présentation (10 min) | Discussion de groupe (10 min)

**2 Niveaux de conflits :** Résolez-vous le bon problème? Identifier les causes sous-jacentes des conflits  
Présentation (10 min) | Discussion en commissions (15 min) | Restitution (10 min)

Pause (15 min)

**3 Qui est impliqué et pourquoi?** cartographie des parties prenantes pour recenser les parties, définir les positions et les intérêts  
Présentation (10 min) | Discussion en commissions (15 min) | Restitution (10 min)

**4 Principes régissant le processus et sa conception :** mobilisation communautaire, désescalade du conflit, instauration du dialogue, création de la co-propriété  
Présentation (10 min) | Discussion en commissions (15 min) | Restitution (10 min)

Conclusion (10 min)

# Programme

Gestion des conflits au sujet des espèces sauvages: principes clés

**1 Introduction :** comprendre la complexité et la diversité des conflits homme – faune  
Présentation (10 min) | Discussion de groupe (10 min)

**2 Niveaux de conflits :** Résolez-vous le bon problème? Identifier les causes sous-jacentes des conflits  
Présentation (10 min) | Discussion en commissions (15 min) | Restitution (10 min)

Pause (15 min)

**3 Qui est impliqué et pourquoi?** cartographie des parties prenantes afin de recenser les parties, définir les positions et les intérêts  
Présentation (10 min) | Discussion en commissions (15 min) | Restitution (10 min)

**4 Principes régissant le processus et sa conception :** mobilisation communautaire, désescalade du conflit, instauration du dialogue, création de la co-propriété  
Présentation (10 min) | Discussion en commissions (15 min) | Restitution (10 min)

Conclusion (10 min)



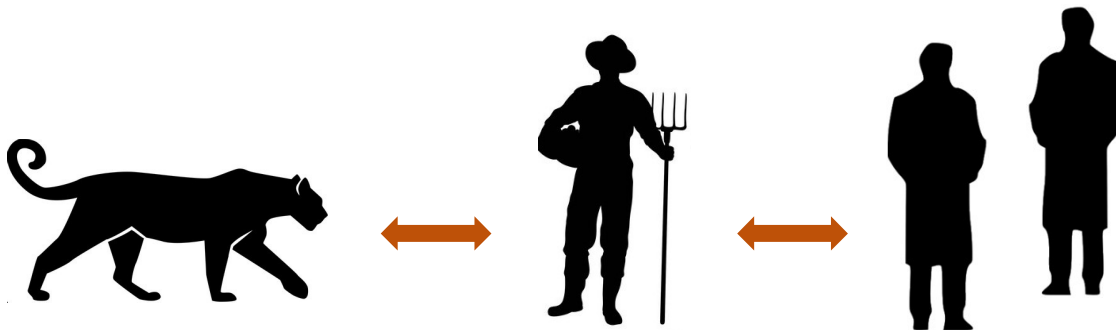


## Conflit homme – faune sauvage

Interactions *entre* les animaux sauvages & les humains  
**Conflits** entre **les êtres humains** *au sujet des* animaux sauvages



## Conflit homme – faune sauvage



- Interaction
- Tension/choc social(e)
- Récurrence et caractère préoccupant

### Conflits liés à la conservation

Collisions (voitures, avions, trains) avec les animaux

Nuisibles & dégâts

Braconnage, chasse

Conflit homme – faune

Commerce illégal d'espèces sauvages

Zoonoses

Altération des habitats

# Qu'est-ce qui rend les CHF si difficiles à gérer ?



Ampleur



Complexité



Caractère unique





## Chevauchement spatial



## Pressions émergentes

*Changement climatique et  
Changement d'affectation des terres  
Perte de revenus tirés du tourisme  
axé sur la faune*



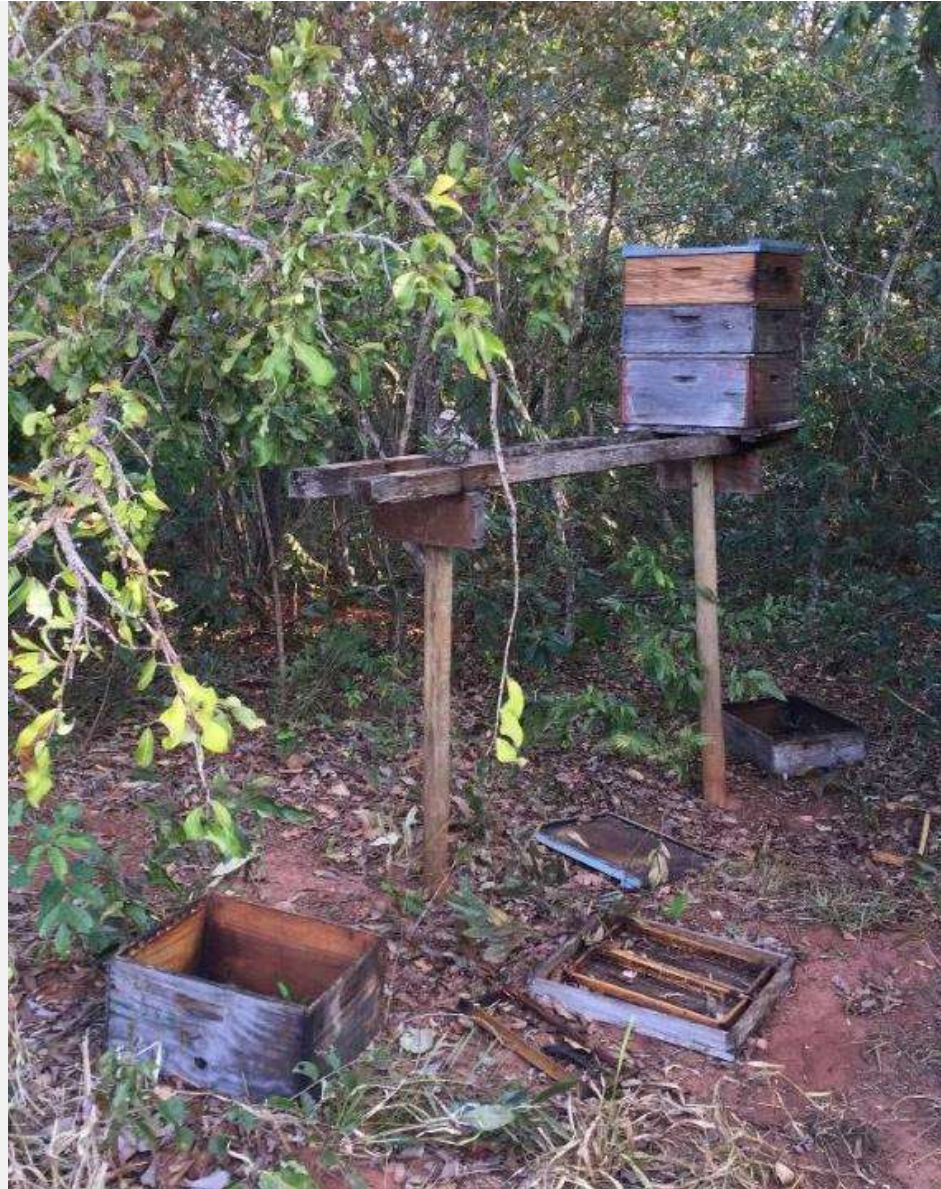


## Les CHF suite au succès des efforts de conservation



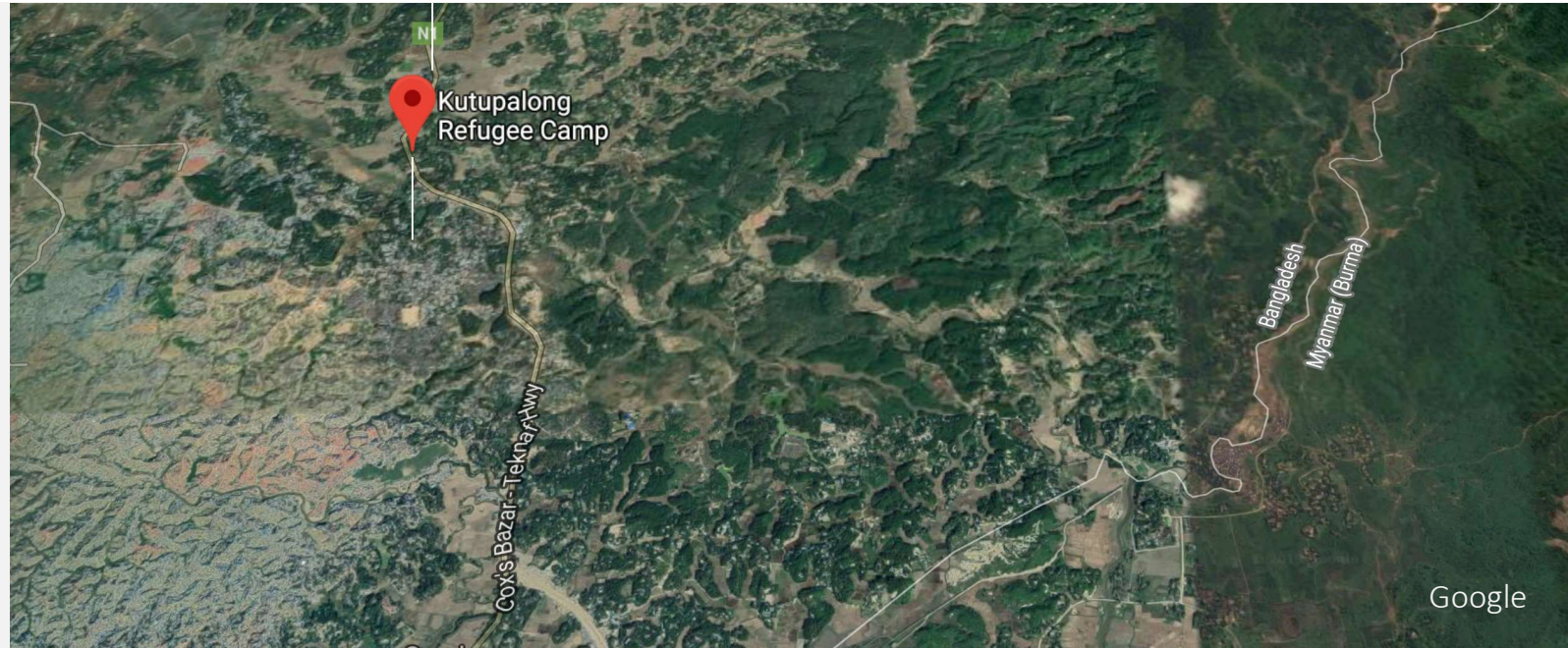


**Quelle est la véritable nature de ce conflit ?**





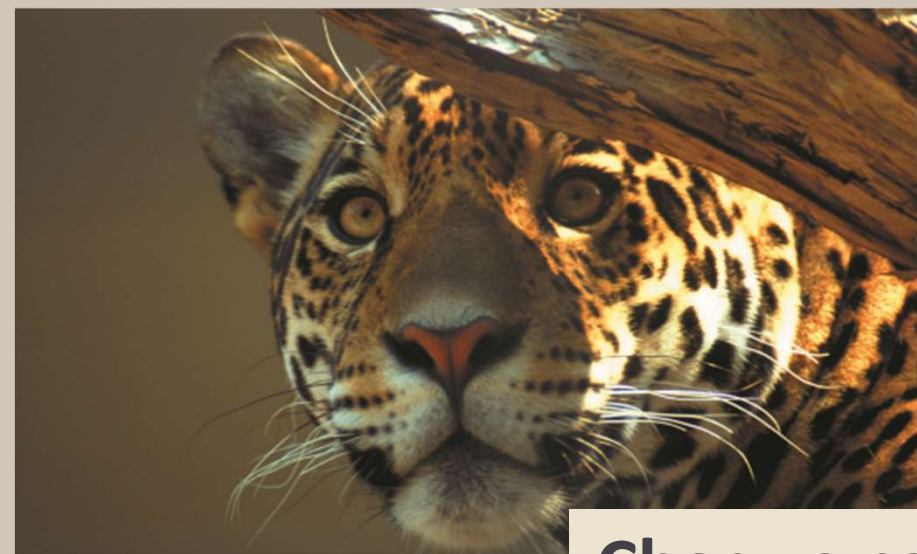
**Comment gérer  
les dilemmes  
transfrontaliers ?**



**Comment  
préserver la  
tolérance?**

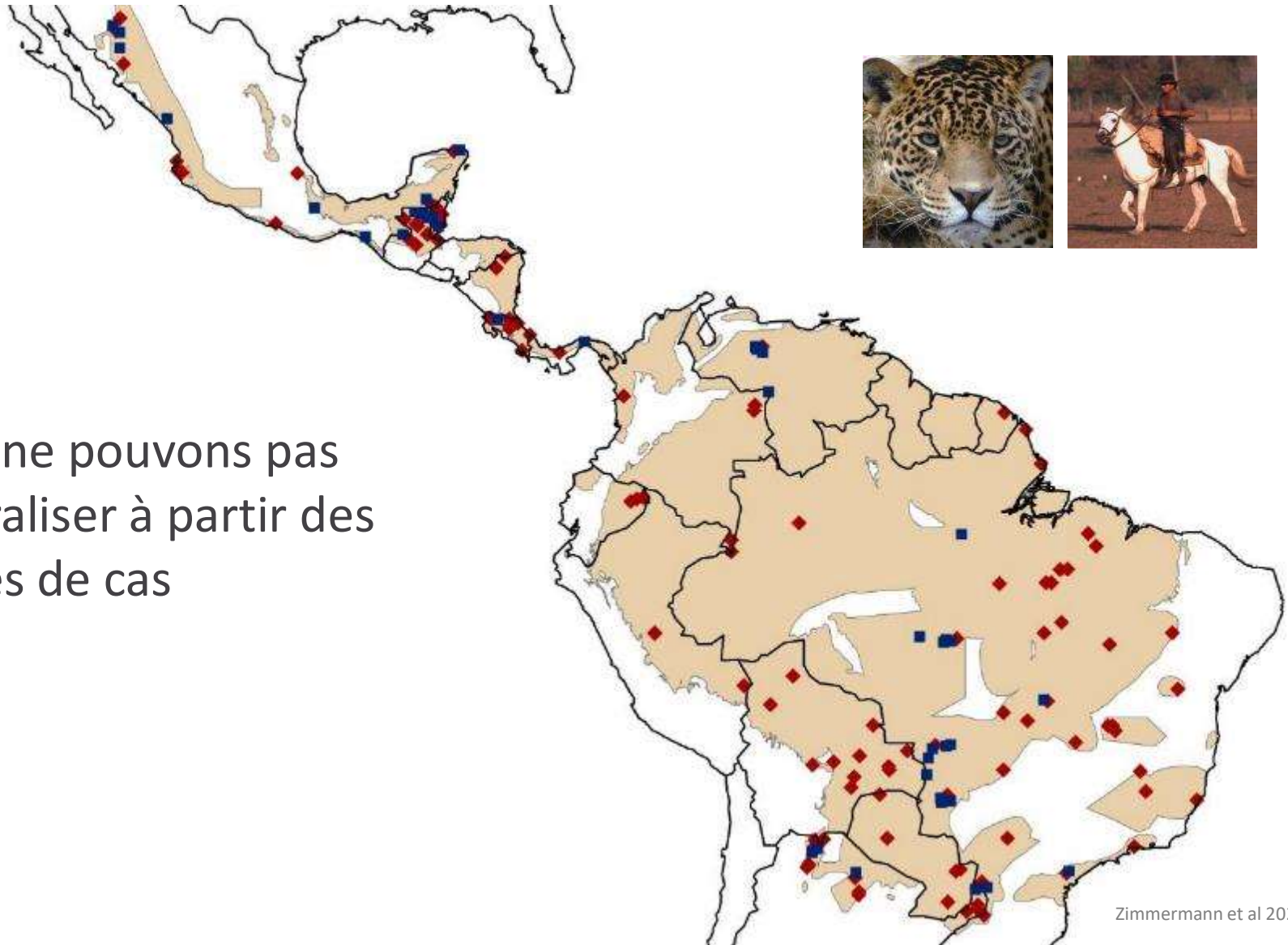






**Chaque cas de CHF est unique**

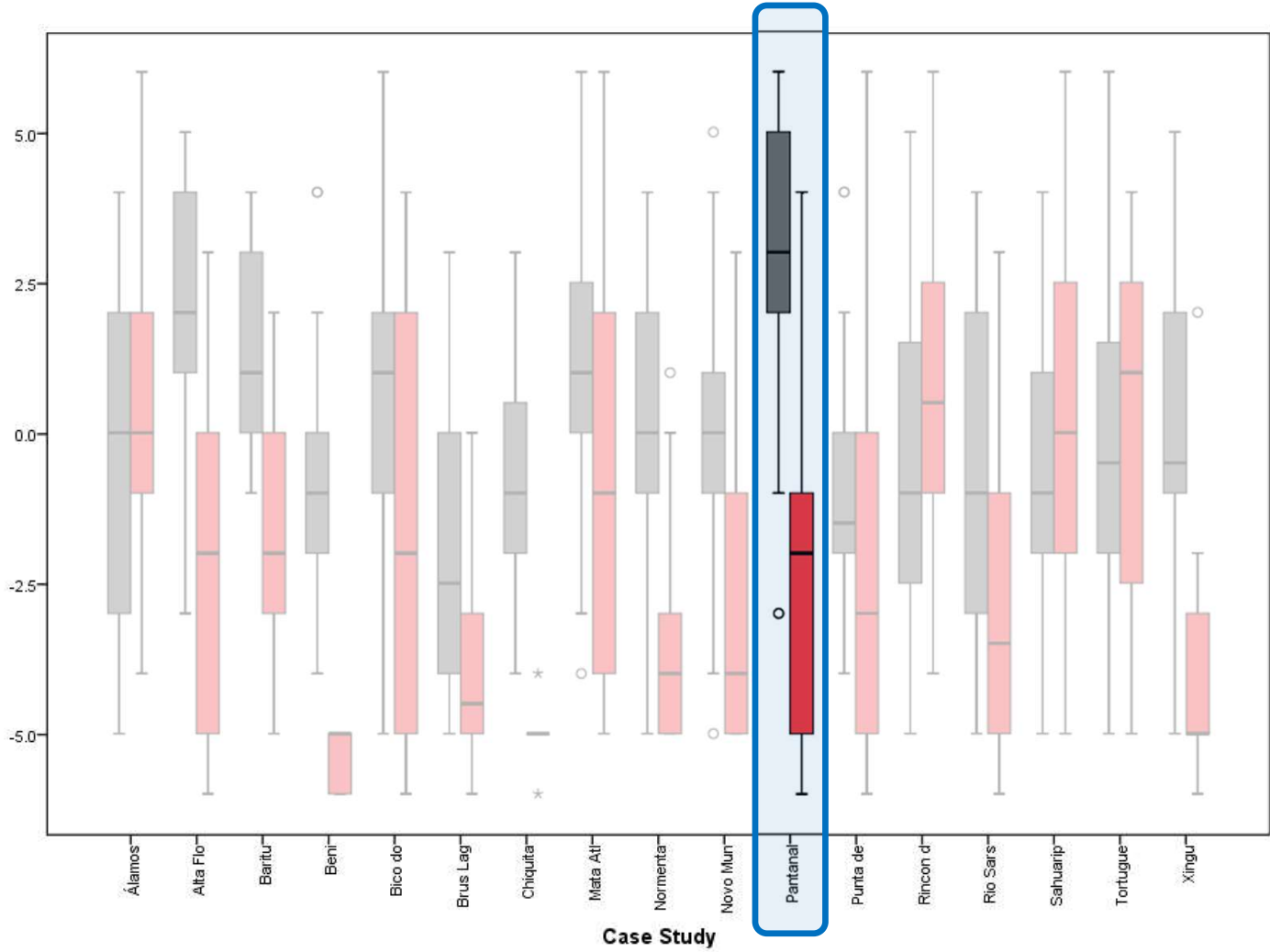




Nous ne pouvons pas généraliser à partir des études de cas



Les attitudes sont de mauvais prédicteurs



Attitudes Normes sociales





La persécution n'est pas proportionnelle aux pertes réelles subies





**Des solutions existent...**



# Défis posés par la gestion des CHF

1. Les CHF sont des systèmes complexes et dynamiques
2. Les CHF diffèrent d'un cas à l'autre
3. Les CHF présentent plus souvent des couches latentes de conflits sociaux
4. Tendance à faire des hypothèses causales



***Outils clés pour analyser et gérer les conflits homme-faune***



# Discussion



Quels sont actuellement les principaux défis que posent les CHF dans votre pays ou dans le cadre de votre projet?

# Programme

Gestion des conflits au sujet des espèces sauvages: principes clés

**1 Introduction :** comprendre la complexité et la diversité des conflits homme – faune  
Présentation (10 min) | Discussion de groupe (10 min)

**2 Niveaux de conflits :** Réolvez-vous le bon problème? Identifier les causes sous-jacentes des conflits  
Présentation (10 min) | Discussion en commissions (15 min) | Restitution (10 min)

Pause (15 min)

**3 Qui est impliqué et pourquoi?** cartographie des parties prenantes afin de recenser les parties, définir les positions et les intérêts  
Présentation (10 min) | Discussion en commissions (15 min) | Restitution (10 min)

**4 Principes régissant le processus et sa conception :** mobilisation communautaire, désescalade du conflit, instauration du dialogue, création de la co-propriété  
Présentation (10 min) | Discussion en commissions (15 min) | Restitution (10 min)

Conclusion (10 min)



# Niveaux de conflit

*Tous les conflits homme – faune sauvage sont complexes, mais certains le sont plus que d'autres...*

## Certains conflits concernent les **ressources**





Certains conflits sont liés au **contexte culturel**

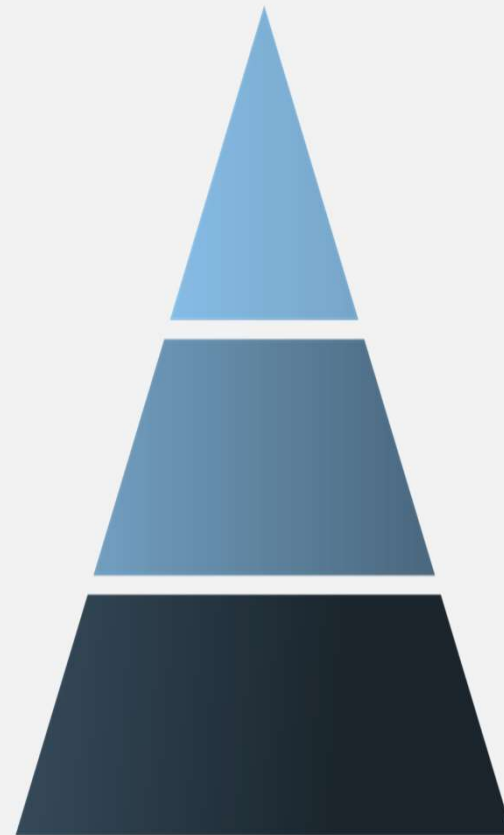


## Certains conflits sont d'ordre **identitaire**





# Niveaux de conflits au sujet des espèces sauvages

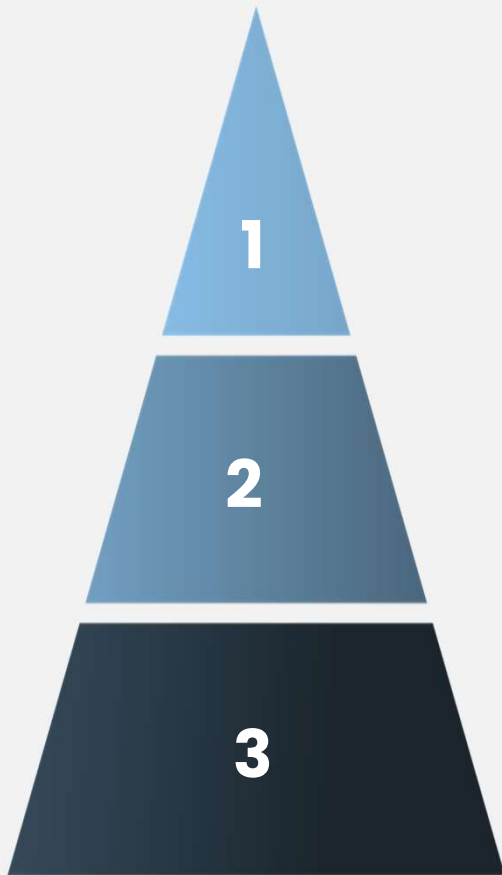


# Niveaux de conflits au sujet des espèces sauvages





## IDENTIFIER les niveaux de conflits



**Sympathie** pour les besoins des espèces sauvages  
Les pertes sont la principale préoccupation  
Peu de tentatives de résolution par le passé, ou  
**Volonté** d'adapter ses propres habitudes  
**Ouverture** pour recevoir de l'aide

**Aversion** pour l'espèce concernée, fort syndrome NIMBY  
**Frustration** accumulée, **exagération** des incidences  
Historique des cas de pertes non résolus, **ressentiment**  
L'idée que **quelqu'un d'autre devrait réparer les dégâts** ou  
accorder des mesures compensatoires  
**Scepticisme** quant aux motivations des autres

**Réaction fortement négative**, disproportionnée par rapport aux dégâts  
Utilisation de propos durs ou tendant à la **polarisation**  
Réflexions très négatives sur l'historique des tentatives  
**Réticence** à coopérer et réduire les dégâts  
**Hostilité** envers les intentions des autres

# Raisons de l'échec de nombreuses tentatives d'atténuation des CHF



Une clôture électrique non entretenue



Des solutions simples non mises en oeuvre



Imputation des pertes à la mauvaise espèce faunique



## Les niveaux de conflits

**Sympathie** pour les besoins des espèces sauvages  
Les pertes sont la principale préoccupation  
Peu de tentatives de résolution par le passé, ou  
**Volonté** d'adapter ses propres habitudes  
**Ouverture** pour recevoir de l'aide

**Aversion** pour l'espèce concernée, fort syndrome NIMBY  
**Frustration** accumulée, **exagération** des incidences  
Historique des cas de pertes non résolus, **ressentiment**  
L'idée que **quelqu'un d'autre devrait réparer les dégâts** ou  
accorder des mesures compensatoires  
**Scepticisme** quant aux motivations des autres

**Réaction fortement négative**, disproportionnée par rapport aux dégâts  
Utilisation de propos durs ou tendant à la **polarisation**  
Réflexions très négatives sur l'historique des tentatives  
**Réticence** à coopérer et réduire les dégâts  
**Hostilité** envers les intentions des autres

## La plupart des projets



Atténuation  
des dégâts

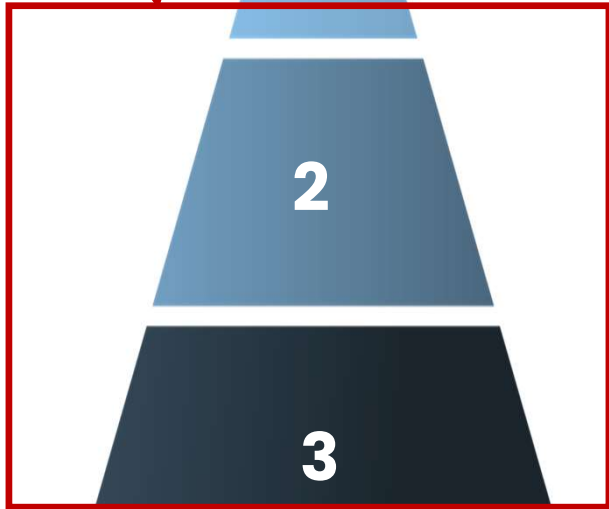
Résolution des  
conflits

La plupart  
des CHF

1

2

3





# Discussions en commissions



À quel niveau de conflits faites-vous face, quels en sont les signes?



**Pause** (15 min)

# Programme

Gestion des conflits au sujet des espèces sauvages: principes clés

**1 Introduction :** comprendre la complexité et la diversité des conflits homme – faune  
Présentation (10 min) | Discussion de groupe (10 min)

**2 Niveaux de conflits :** Résolez-vous le bon problème? Identifier les causes sous-jacentes des conflits  
Présentation (10 min) | Discussion en commissions (15 min) | Restitution (10 min)

Pause (15 min)

**3 Qui est impliqué et pourquoi?** cartographie des parties prenantes afin de recenser les parties, définir les positions et les intérêts  
Présentation (10 min) | Discussion en commissions (15 min) | Restitution (10 min)

**4 Principes régissant le processus et sa conception :** mobilisation communautaire, désescalade du conflit, instauration du dialogue, création de la co-propriété  
Présentation (10 min) | Discussion en commissions (15 min) | Restitution (10 min)

Conclusion (10 min)



# Qui est impliqué et pourquoi ?

Analyse des parties prenantes

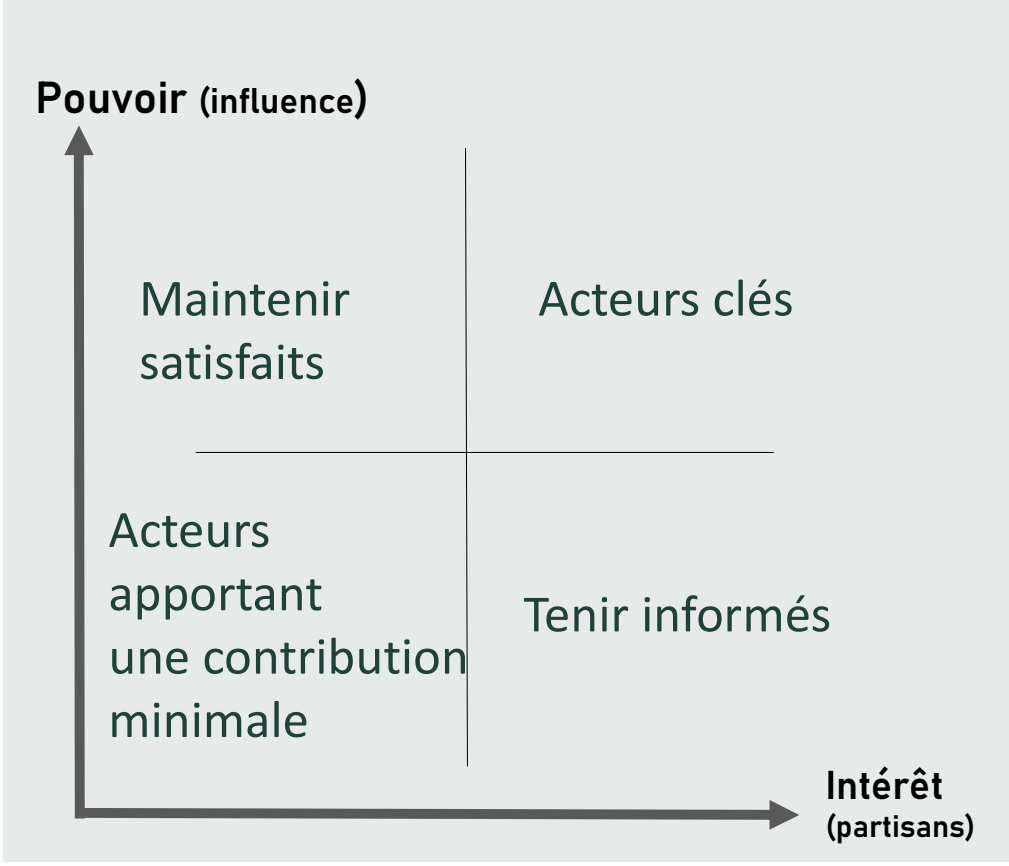
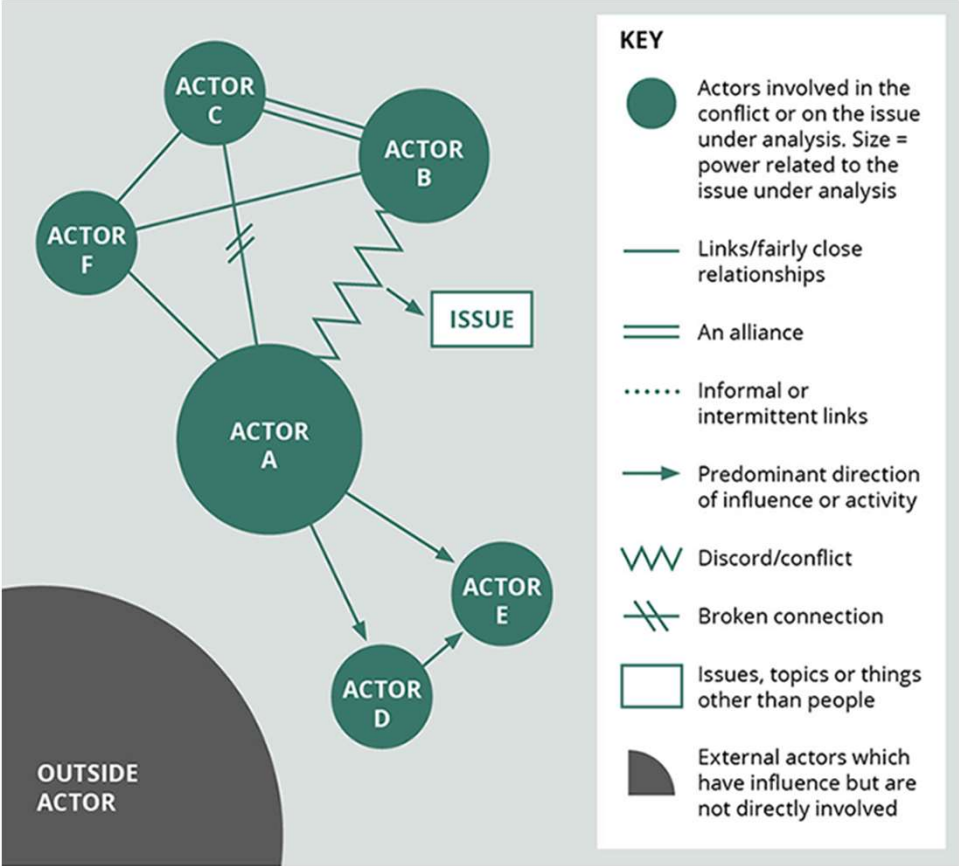
# Parties prenantes / Acteurs / Parties



# Cartographie des parties prenantes

*Consolidation de la paix*

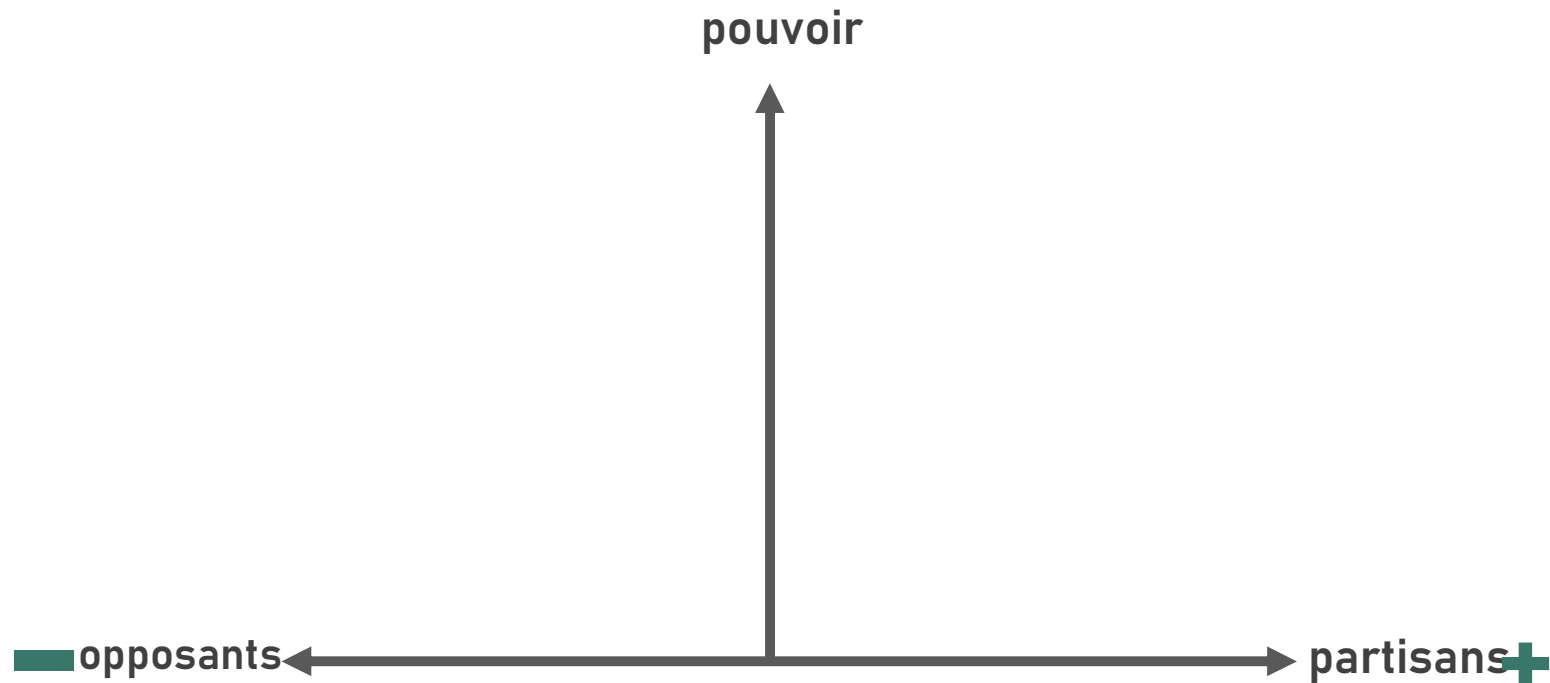
*Marketing*





# Cartographie des parties prenantes

*Conflit homme – faune sauvage*



**Exemple concret : Conflit au sujet de la chauve-souris frugivore à Maurice**





Vergers  
commerciaux



Petites  
exploitations



Arrière-  
cours



NATURE | CORRESPONDENCE

### Biodiversity law: Mauritius culls threatened fruit bats

F. B. Vincent Florens

Nature 530, 33 (04 February 2016) | doi:10.1038/530033a



News > World > Africa

### Endangered fruit bats ‘being driven to extinction’ in Mauritius after mass culls kill 50,000

The ‘fewer’ animals remain, the more vulnerable they will be to natural disasters, disease and habitat loss



### Conservationists urge Mauritius to halt cull of threatened fruit bat

A government cull of tens of thousands of bats has no scientific basis and is putting the survival of the species at risk, coalition says



# Campagnes & subventions pour la pose de filets de protection sur les arbres



**CHAUVE-SOURIS  
POU  
FINI OU FRUITS!**

SERVI FILÉ PROTEKSION  
'ANTI BIRD NET'

CAMPAGNE SANS PESTICIDES

JARDINAGE

# Quelle est votre préférence, s'agissant du sort à réserver aux chauves-souris frugivores de Maurice?



Grand public

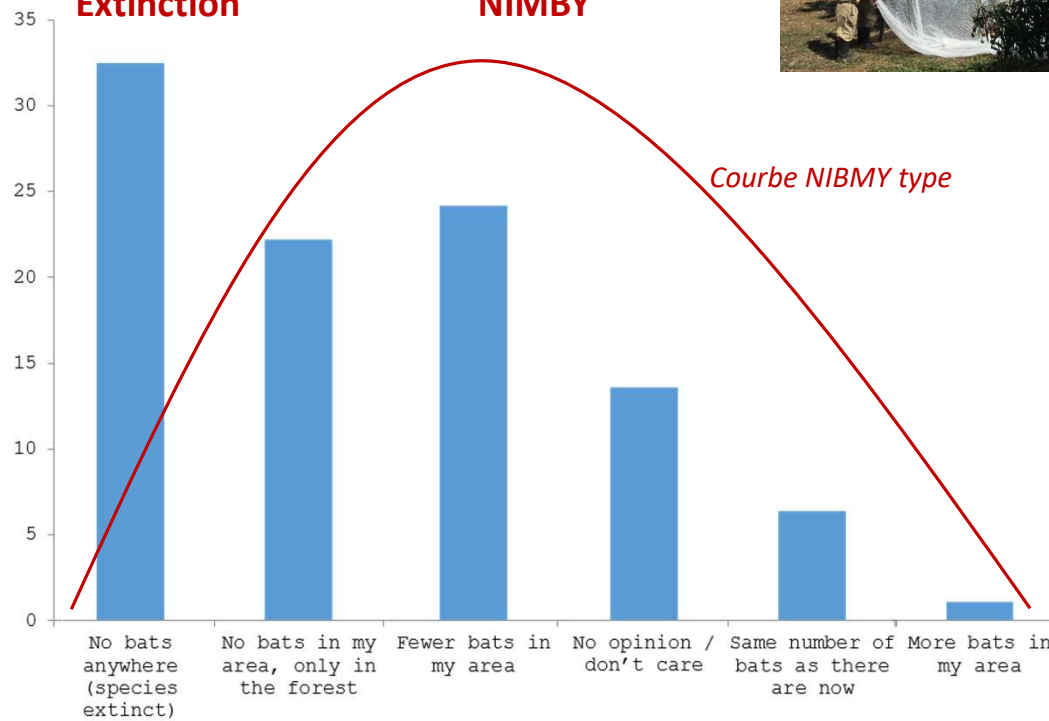


**Extinction**

Propriétaires  
de vergers



**NIMBY**



*Courbe NIMBY type*

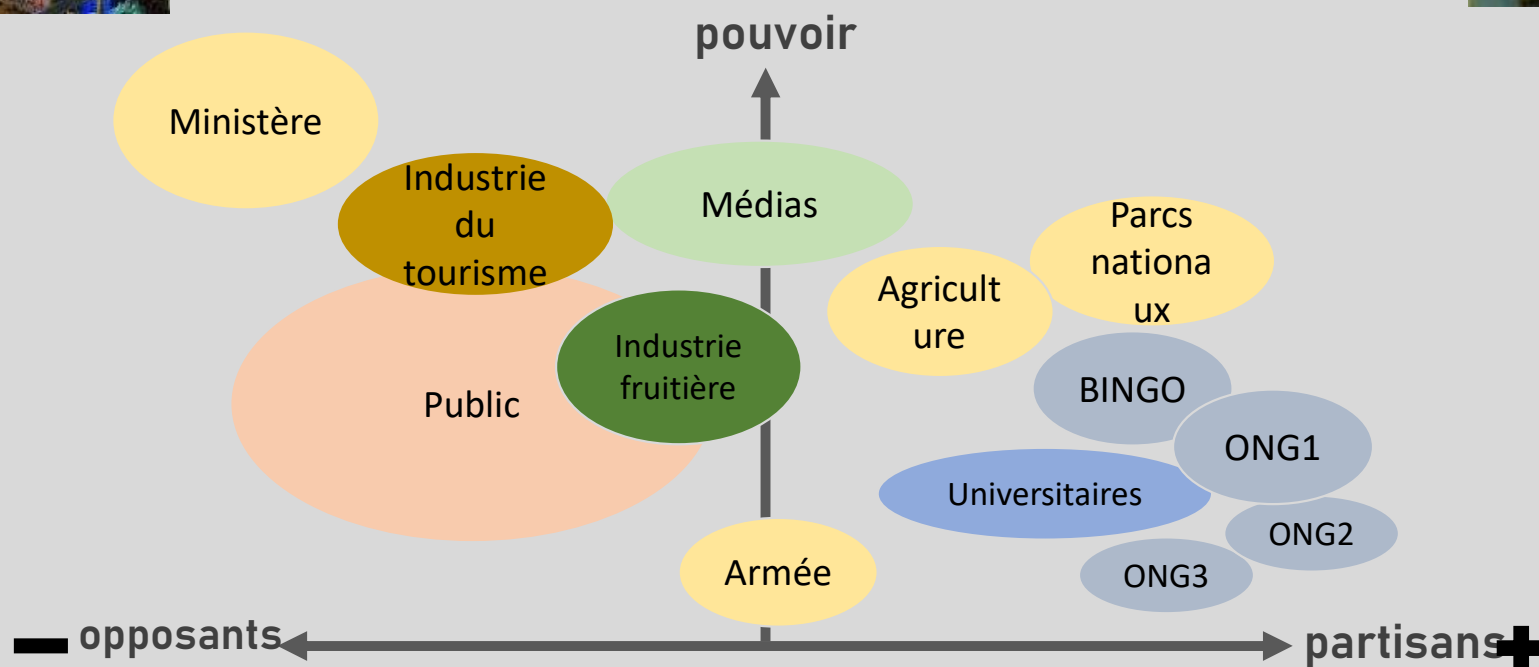
**Davantage de chauves-souris**





# PROCESSUS DE DIALOGUE AVEC LES ACTEURS

## Le problème des chauves-souris frugivores à Maurice

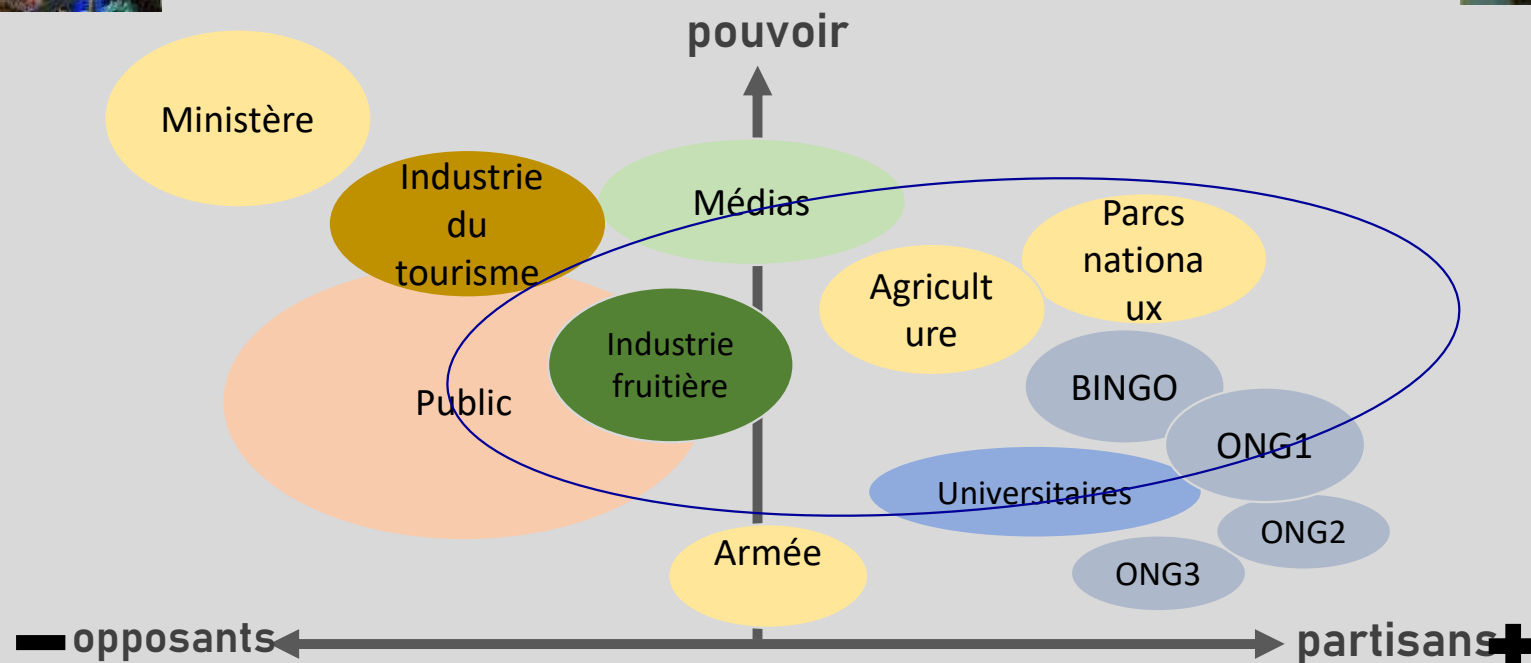






# PROCESSUS DE DIALOGUE AVEC LES ACTEURS

## Le problème des chauves-souris frugivores à Maurice

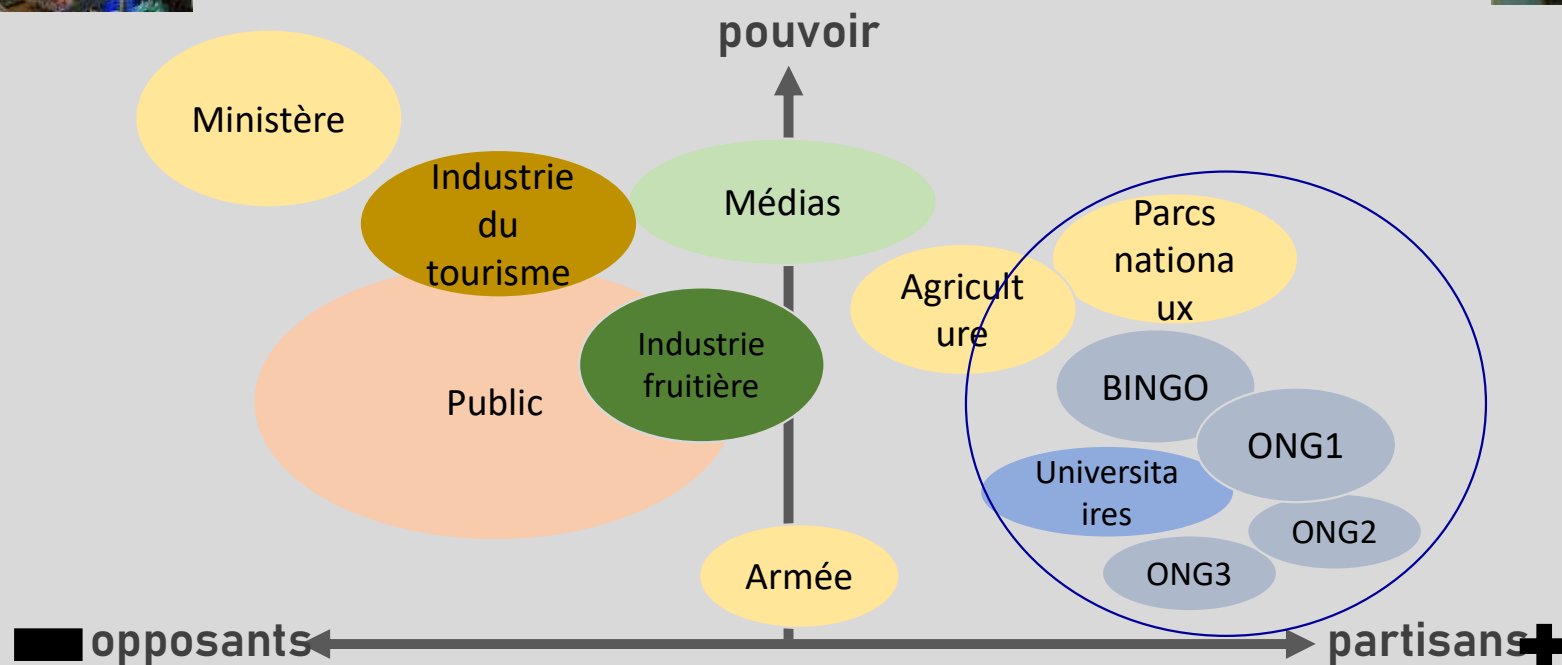


**PROBLÈME : dégâts causés aux vergers**



# PROCESSUS DE DIALOGUE AVEC LES ACTEURS

## Le problème des chauves-souris frugivores à Maurice

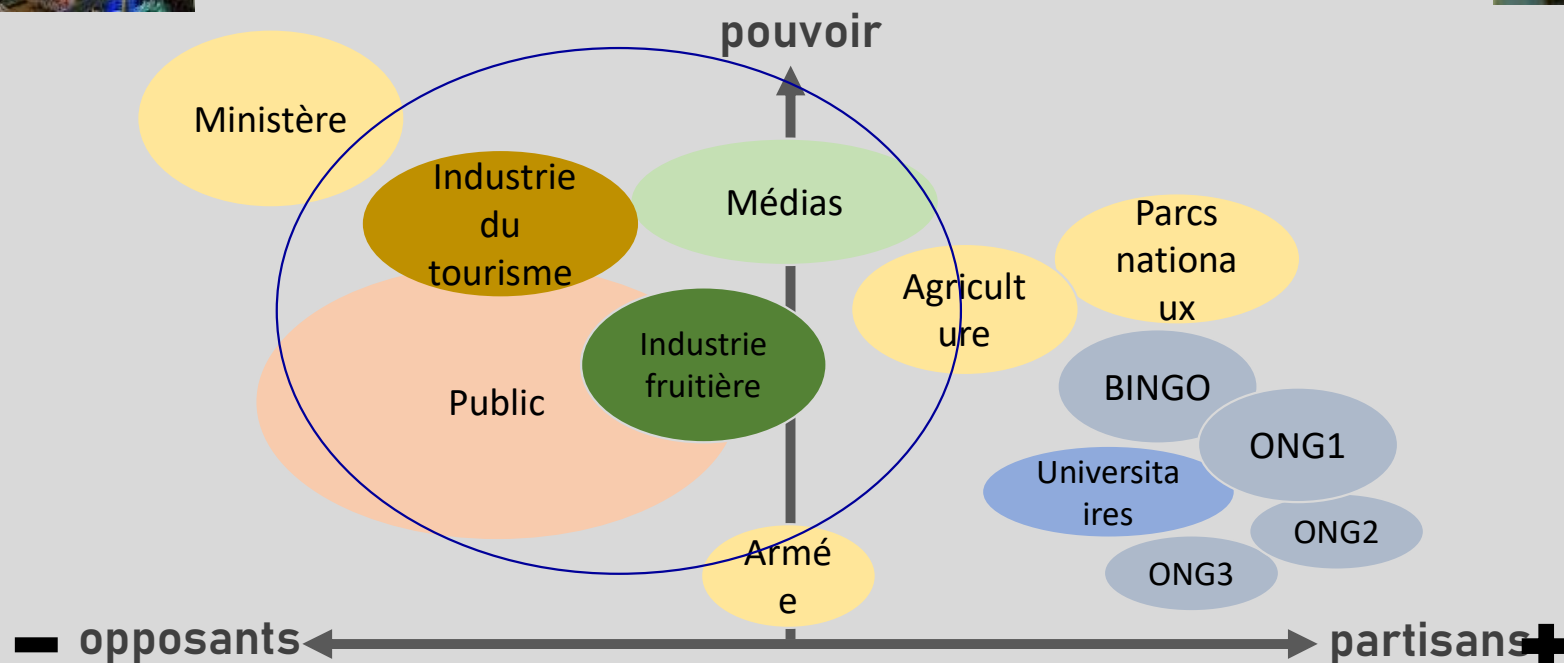


**PROBLÈME : stratégie de recherche, conservation des chauves-souris & dégâts causés aux fruits**



# PROCESSUS DE DIALOGUE AVEC LES ACTEURS

## Le problème des chauves-souris frugivores à Maurice

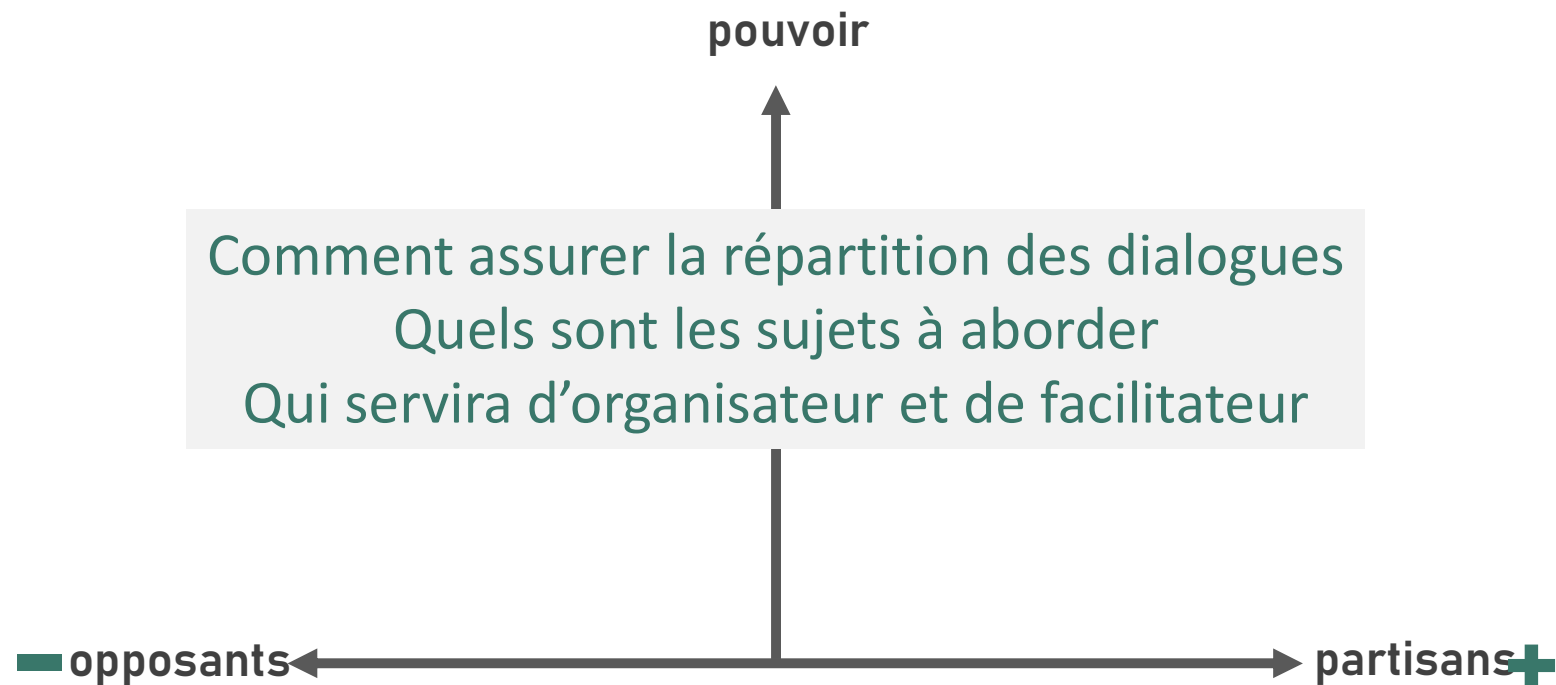


**PROBLÈME : Perception  
des chauves-souris par le  
public**



# Cartographie des parties prenantes

*Conflit homme – faune sauvage*



# Discussions en commissions



Quelles sont toutes les parties prenantes impliquées dans le scénario CHF de votre projet et comment pourriez-vous structurer le processus?

# Programme

Gestion des conflits au sujet des espèces sauvages: principes clés

**1 Introduction :** comprendre la complexité et la diversité des conflits homme – faune  
Présentation (10 min) | Discussion de groupe (10 min)

**2 Niveaux de conflits :** Réolvez-vous le bon problème? Identifier les causes sous-jacentes des conflits  
Présentation (10 min) | Discussion en commissions (15 min) | Restitution (10 min)

Pause (15 min)

**3 Qui est impliqué et pourquoi?** cartographie des parties prenantes afin de recenser les parties, définir les positions et les intérêts  
Présentation (10 min) | Discussion en commissions (15 min) | Restitution (10 min)

**4 Principes régissant le processus et sa conception :** mobilisation communautaire, désescalade du conflit, instauration du dialogue, création de la co-propriété  
Présentation (10 min) | Discussion en commissions (15 min) | Restitution (10 min)

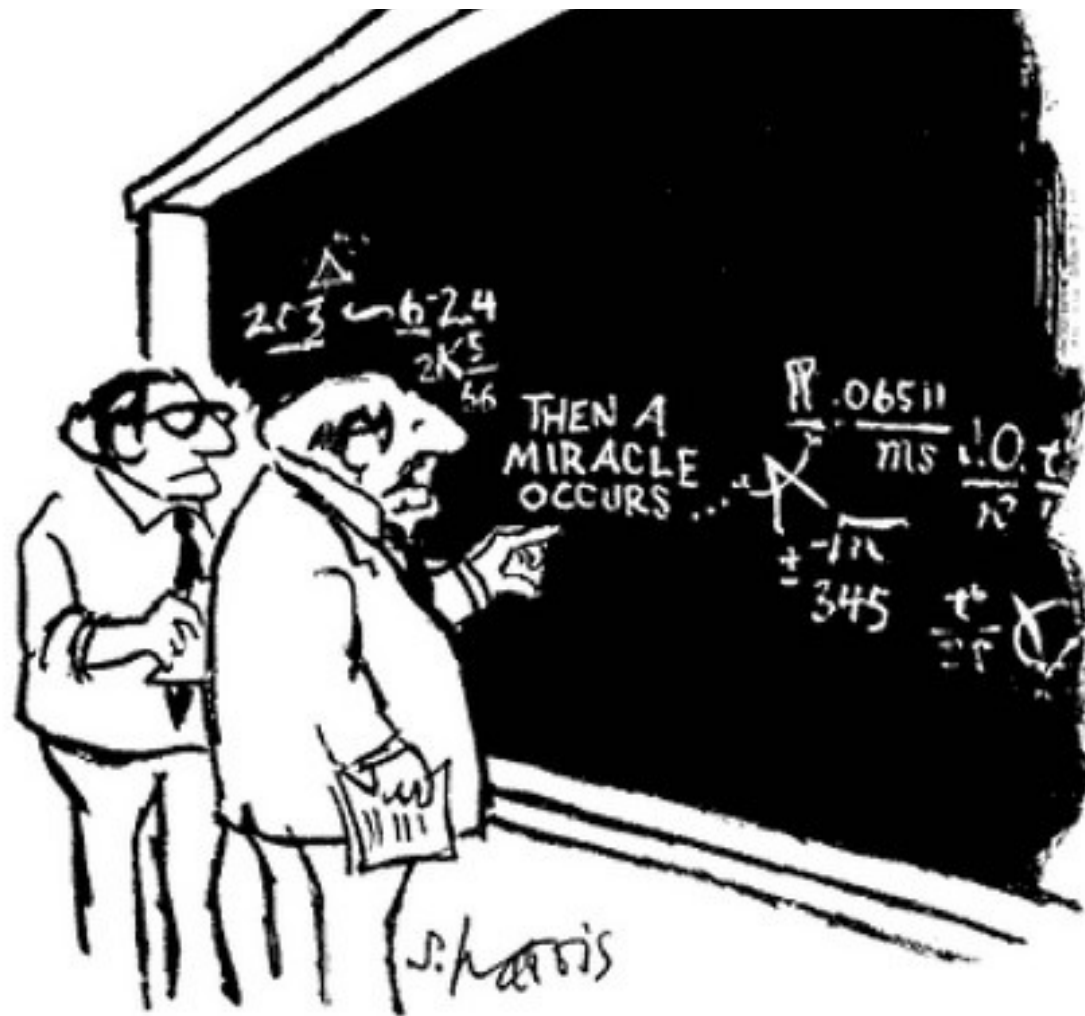
Conclusion (10 min)



# Principes régissant le processus et la conception

Résolvez-vous le bon problème?

Les activités menées sont-elles les bonnes solutions à ce problème?



"I think you should be more explicit here in step two."

## 4 écueils fréquents que présente la gestion des CHF

---

### *Hypothèses*

- ☒ L'ampleur des représailles est liée à l'ampleur des pertes
- ☒ Les attitudes et la sensibilisation déterminent le comportement

### *Approches*

- ☒ Erreurs causales dans la théorie du changement
- ☒ Accent mis sur le mauvais niveau de conflit

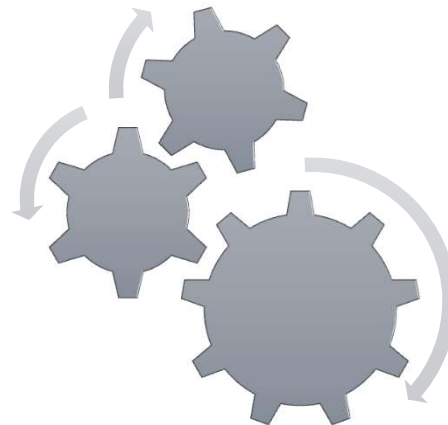


**APPROCHES  
INCOMPLÈTES?**



Réduire les pertes  
Renforcer les moyens  
de subsistance  
Améliorer les attitudes  
Améliorer la  
sensibilisation

**HYPOTHÈSES**



**OBJECTIF VAGUE**



**Coexistence  
homme – faune**



# Théorie du changement

Projets relatifs au conflit homme – faune

## PLANIFIER EN SENS INVERSE DE LA CHAÎNE

Modifier les activités ← Remettre en question les hypothèses ← Commencer par la fin

~~Améliorer les attitudes~~ ←  
~~Améliorer la sensibilisation~~  
Fournir des informations  
*Influencer les normes sociales*

*Pourquoi tuent-ils vraiment les jaguars?*

*Quelles sont les tensions latentes/historiques?*

*Quels sont les obstacles à la protection du bétail?*

←

←

Réduire le massacre des jaguars

Réduire la prédation du bétail

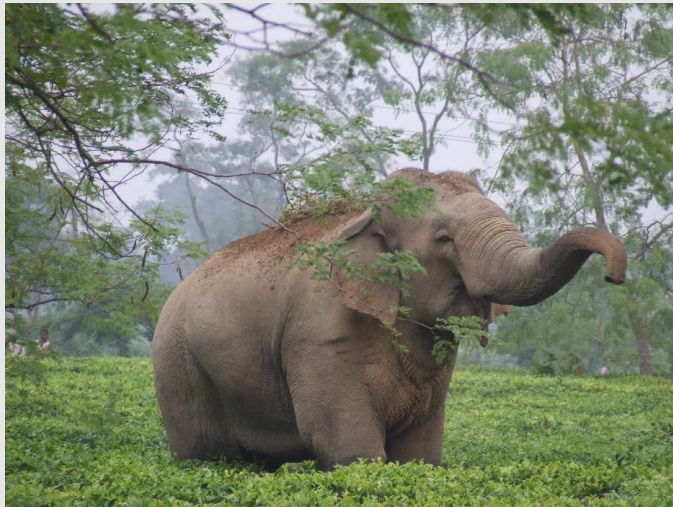
*Autres objectifs de résultat...*



ET VALIDER



**Création de la valeur**  
(apprécier, protéger)



+

**Bénéfices**  
(tangibles et économiques)



***Objectifs du projet relatif au CHF : créer des processus pour favoriser une telle situation***

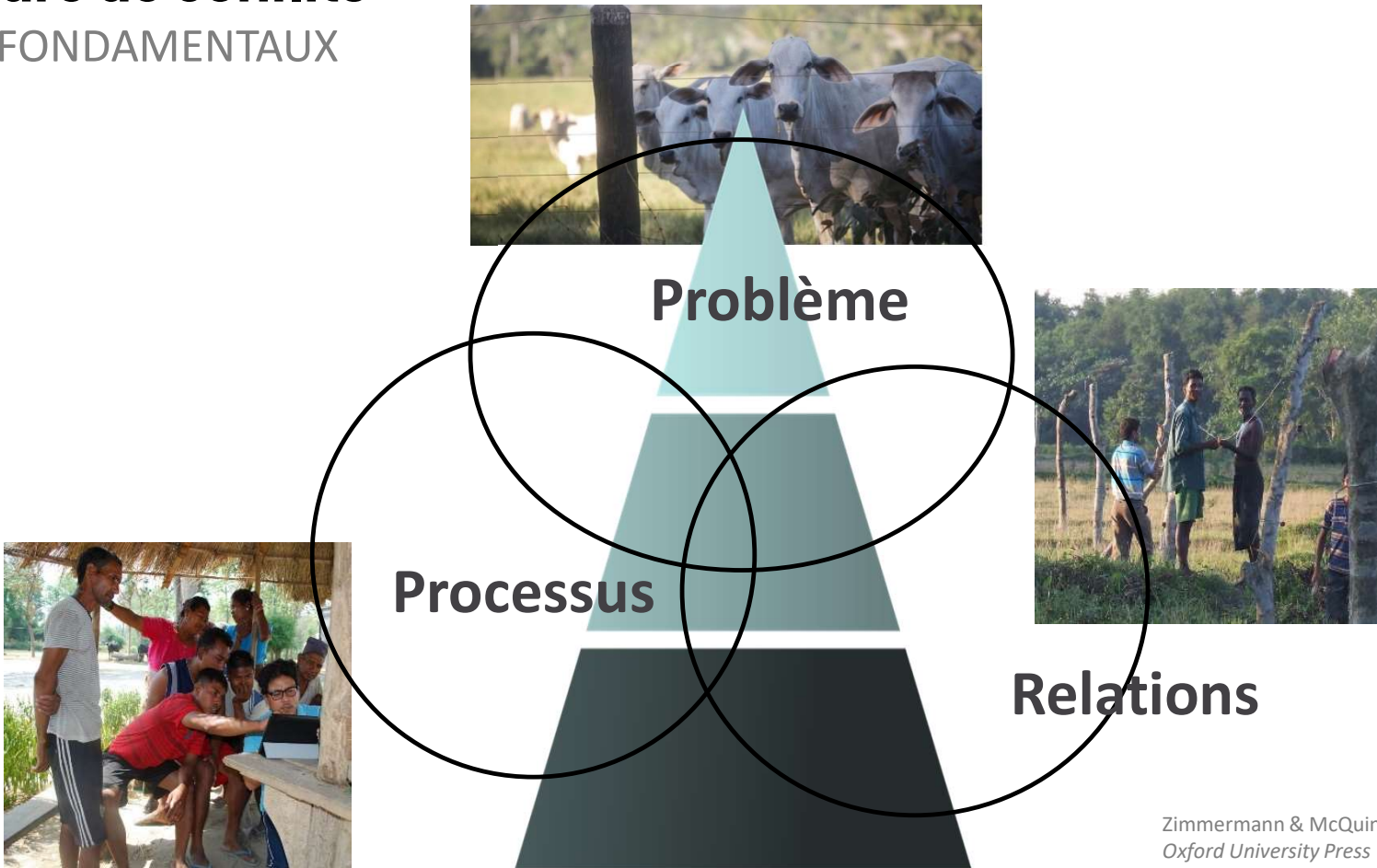


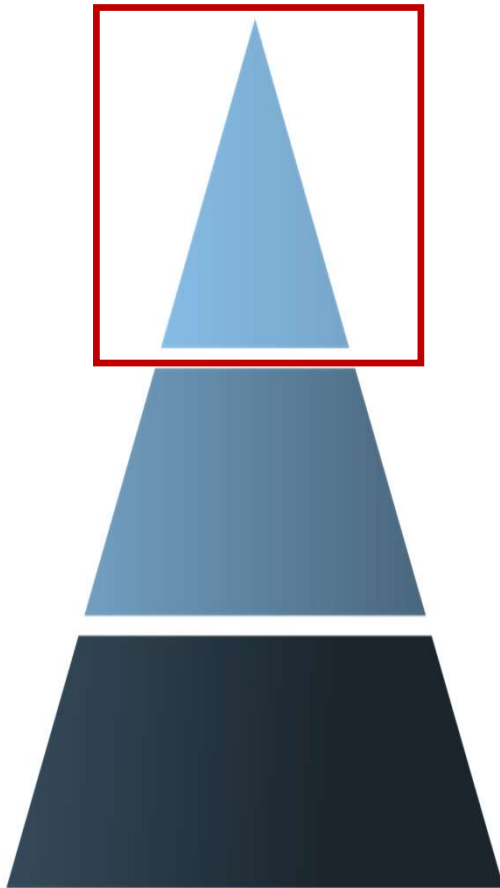
## Principes régissant le processus et la conception

Comment mobiliser les communautés,  
désamorcer le conflit, instaurer le dialogue et  
créer la co-propriété ?

# La négociation dans le cadre de conflits

ÉLÉMENTS FONDAMENTAUX





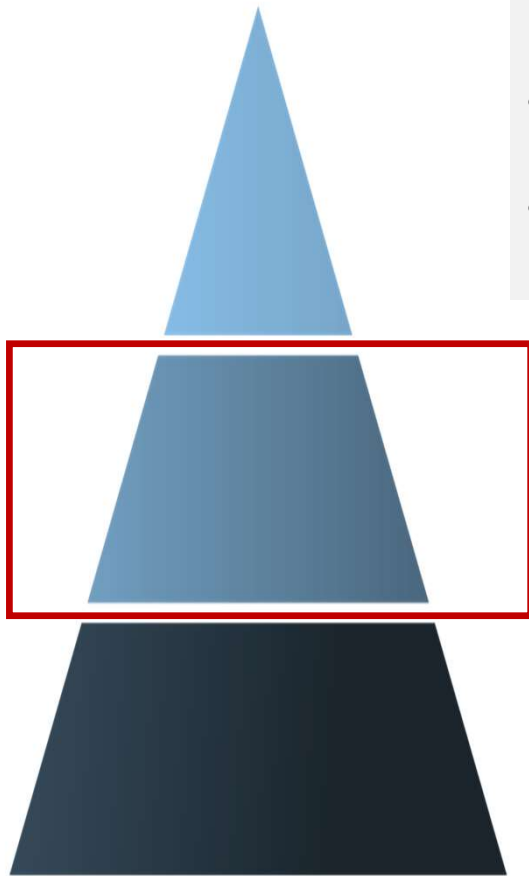
**Objectif : Trouver des solutions pratiques**

- Préserver les **revenus et la sécurité**
- **réduire les risques** de pertes à des niveaux acceptables
- Accroître la productivité ou **diversifier les sources de revenus**

**Méthode :**

Consultations  
Réunions  
communautaires  
Groupes de  
discussion  
Résolution des  
problèmes simplifiée





### Objectif : établir la relation

- Les parties concernées **doivent être entendues** ; toutes les opinions exprimées sont jugées valables
- Se concentrer sur **l'établissement des rapports** (et pas tant sur le sujet du conflit)
- Aborder et **examiner l'historique des problèmes**, les différends non réglés par le passé

### Méthode : Processus de dialogue avec les parties prenantes (étape par étape)



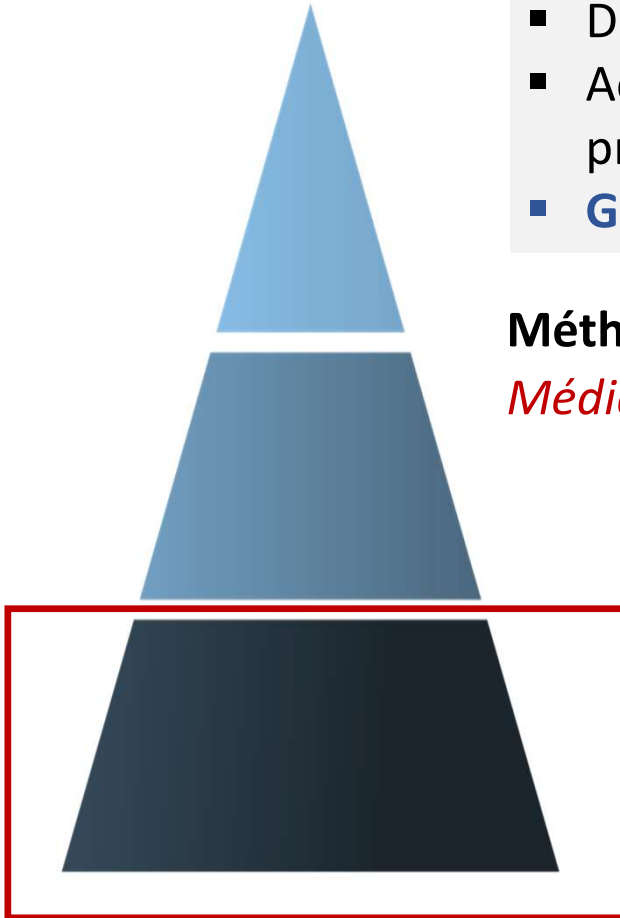


### **Objectif : Réconcilier les identités antagonistes**

- Déconstruction des éléments fondamentaux (**besoins, identités** )
- Accent mis sur un **rééquilibrage** de la prise de décisions, de la propriété et du pouvoir
- **Gestes symboliques** (faire preuve de respect/de volonté)

**Méthode** : Dialogues de réconciliation, transformation des conflits

*Médiateur professionnel*



# Discussions en commissions



Quels problèmes abordez-vous dans votre initiative concernant les CHF et y a-t-il des approches à modifier ?

# Conclusions

Réflexions ? Des questions ?

# Prochaines thématiques ?

Pour les webinaires, formations et séances de discussion

1

## Aspects écologiques, spatiaux et comportementaux

Comment les facteurs écologiques, le comportement des espèces sauvages et leurs habitudes alimentaires contribuent à façonner les foyers de CHF

2

## Dimensions humaine & sociale

Comment les attitudes, les comportements, les croyances et les valeurs sont façonnés; recherche sociale, questionnaires, groupes de discussion, autres approches

3

## Négotiation & médiation dans les conflits

Approches clés pour le traitement et la désescalade des conflits; stratégies appropriées pour leur gestion; à quel moment utiliser des médiateurs tiers

4

## Travailler avec les médias

Comment les médias et les réseaux sociaux influencent les résultats lors des CHF et comment fonctionner avec cette dynamique

5

## Instruments financiers

Aperçu des options, restrictions, risques et principales considérations en matière d'indemnisation, d'assurance ou de certification

6

## Réduction des dégâts et mesures de sécurité

Aperçu des barrières, moyens de dissuasion, répulsifs, approches de protection, principes et de la manière d'assurer l'entretien

7

## Suivi-évaluation

des incidences et interventions : de la planification au suivi-évaluation

Votez




# Votre opinion est importante !

- 3 min
- Le lien vers l'enquête est affiché sur le Chat
- Questions ou commentaires – [gwp-info@worldbank.org](mailto:gwp-info@worldbank.org)

# Autres ressources

## Human-Wildlife Conflict Resource Library

### Latest

Soliku, O., and U. Schraml. 2020. From conflict to collaboration: the contribution of co-management in mitigating conflicts in Mole National Park, Ghana. *Oryx* 54:483-493. 

[Download](#)

Zimmermann, A., B. McQuinn, and D. W. Macdonald. 2020. Levels of conflict over wildlife: understanding and addressing the right problem. *Conservation Science and Practice*:e259.  [Download](#)

Meena, V., P. J. Johnson, A. Zimmermann, R. A. Montgomery, and D. W. Macdonald. 2020. Evaluation of human attitudes and factors conducive to promoting human-lion

### Key Topics

Engaging with stakeholders

Conflict analysis & theory

Social research methods

Political ecology of conflicts

Historical perspectives

Human dimensions theory

Behaviour change & social marketing

Role of the media

### Key Species

African elephant

Asian elephant

Bears

Cheetah

Crocodilians



## Énoncé de position

Sur la gestion des conflits entre les humains et la faune sauvage

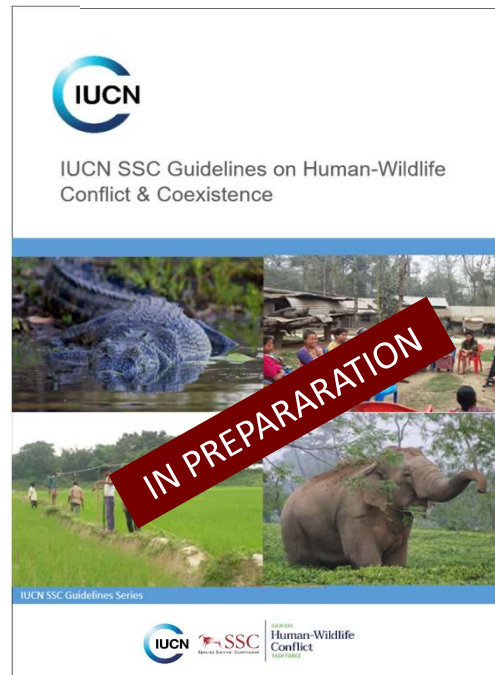


## Énoncé de position

English, French, Spanish, Portuguese

[www.iucn.org/theme/species/publications/policies-and-position-statements](http://www.iucn.org/theme/species/publications/policies-and-position-statements)

**COMING SOON**







INTERNATIONAL CONFERENCE ON  
**HUMAN-WILDLIFE**  
CONFLICT and COEXISTENCE

[www.hwccconference.org](http://www.hwccconference.org)

Reporté à mars 2022



IUCN SSC  
**Human-Wildlife  
Conflict  
TASK FORCE**



**WORLD BANK GROUP**



**WILDCRU**  
Wildlife Conservation Research Unit





Alexandra Zimmermann

[alex.zimmermann@ssc.iucn.org](mailto:alex.zimmermann@ssc.iucn.org) | [a.zimmermann@worldbank.org](mailto:a.zimmermann@worldbank.org)

Global Wildlife Program

[gwp-info@worldbank.org](mailto:gwp-info@worldbank.org) | [mbaruah1@worldbank.org](mailto:mbaruah1@worldbank.org)



WORLD BANK GROUP

