

La gouvernance dans la conservation de la connectivité

Sortir des forteresses pour préserver les processus écologiques

Dr. Amrita Neelakantan - amrita@largelandscapes.org

LA GOUVERNANCE DANS LA CONSERVATION DE LA CONNECTIVITÉ

La valeur de la diversité des parties prenantes

Une table ronde pour discuter des avantages et
inconvénients

Soutenir les réseaux et les connexions

LA GOUVERNANCE DANS LA CONSERVATION DE LA CONNECTIVITÉ

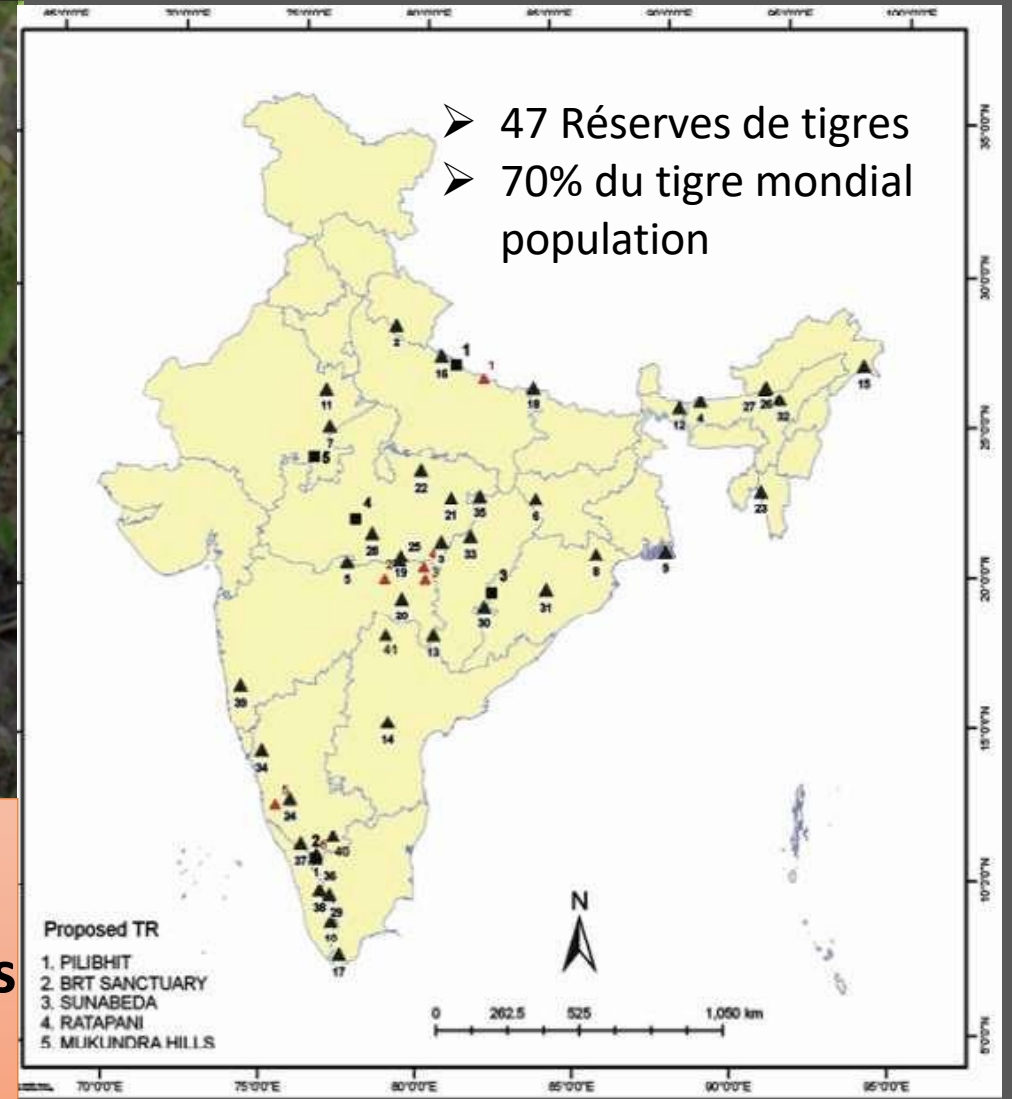
La valeur de la diversité des parties prenantes

LES PAYSAGES SONT COMPLEXES

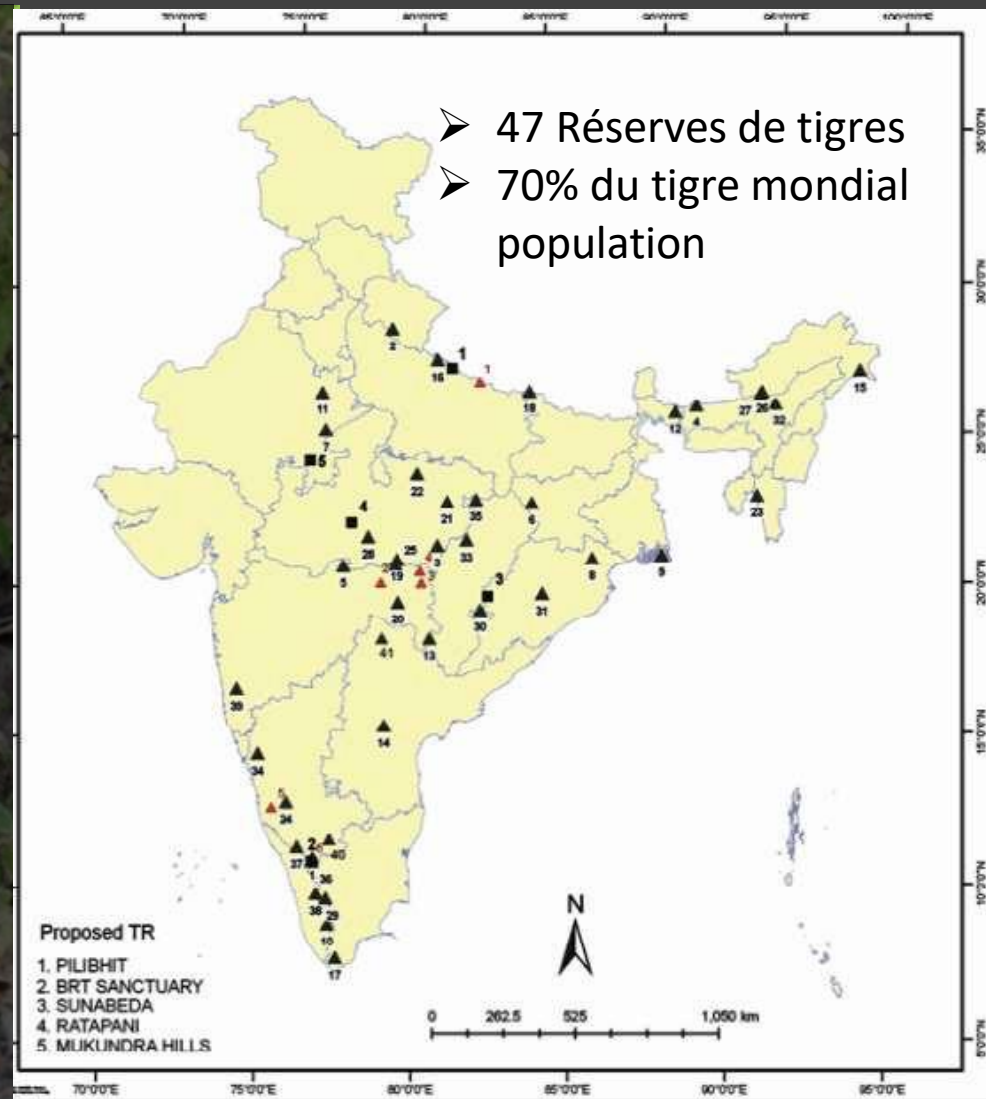


- Densément peuplé
- Mégadiversité
- Orienté vers la croissance économique
- Niveaux élevés de pauvreté

Le maintien des habitats et de la connectivité pour les tigres est une préoccupation majeure pour la conservation face aux pressions exercées par les



L'HISTOIRE INFLUENCE LA DYNAMIQUE ACTUELLE



NCCI - Le réseau pour la conservation de l'Inde centrale (Science pratique pour la co-gestion)

Received: 23 June 2021

Revised: 10 December 2021







Accepted: 17 January 2022

DOI: 10.1111/cobi.13909

Conservation Biology 

CONTRIBUTED PAPERS

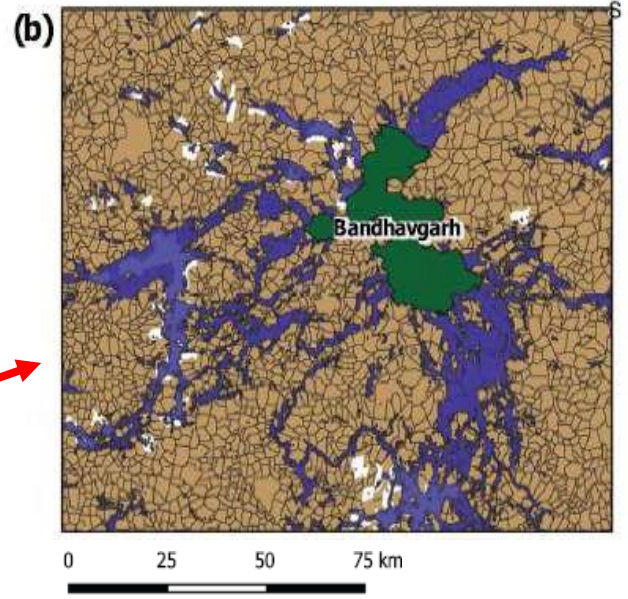
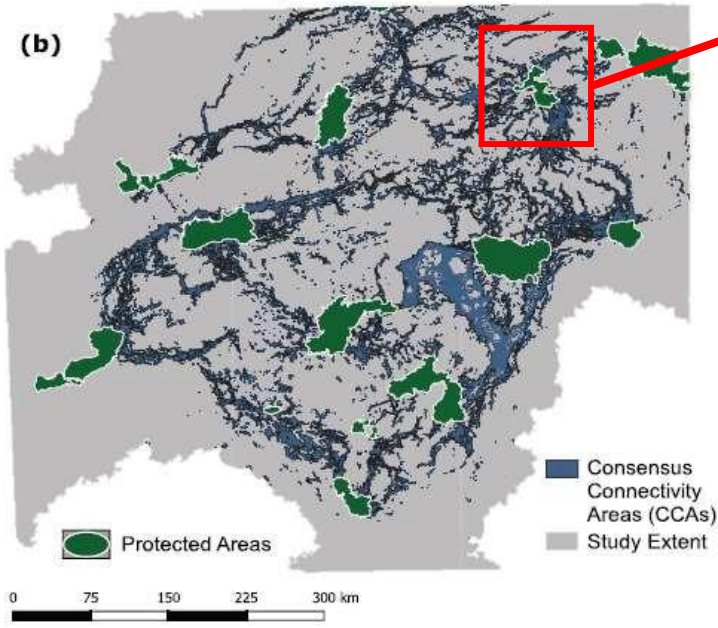
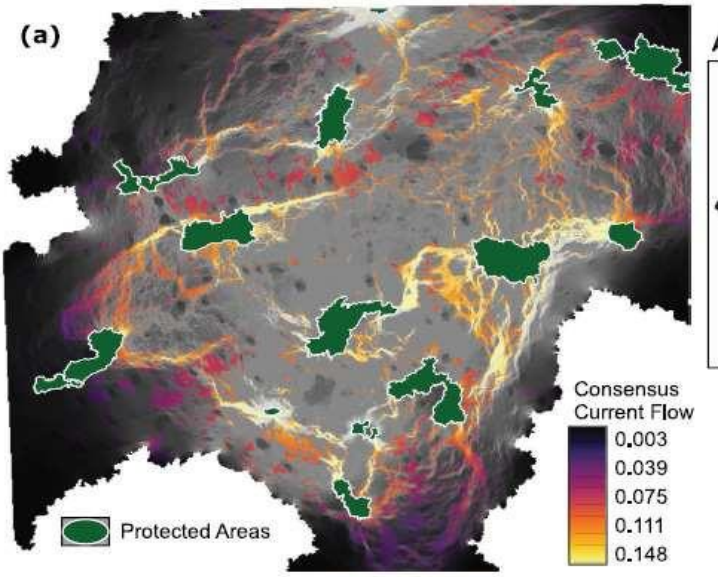
Synthesizing habitat connectivity analyses of a globally important human-dominated tiger-conservation landscape

Jay M. Schoen^{1,*}  | Amrita Neelakantan^{2,*}  | Samuel A. Cushman³ | Trishna Dutta⁴  |
Bilal Habib⁵ | Yadvendradev V. Jhala⁵  | Indranil Mondal⁵  | Uma Ramakrishnan⁶ |
P. Anuradha Reddy⁷  | Swati Saini⁵ | Sandeep Sharma^{8,9} | Prachi Thatte¹⁰ |
Bibek Yumnam⁵ | Ruth DeFries^{1,2}

NCCI - Le réseau pour la conservation Inde centrale

1. Le paysage de l'Inde centrale abrite plus de 20 % de la population mondiale de tigres.

2. Un paysage peuplé - agriculture (de subsistance et commerciale), développement industriel - centrales électriques, usines, mines et infrastructures linéaires, urbanisation croissante ; étalement périurbain croissant



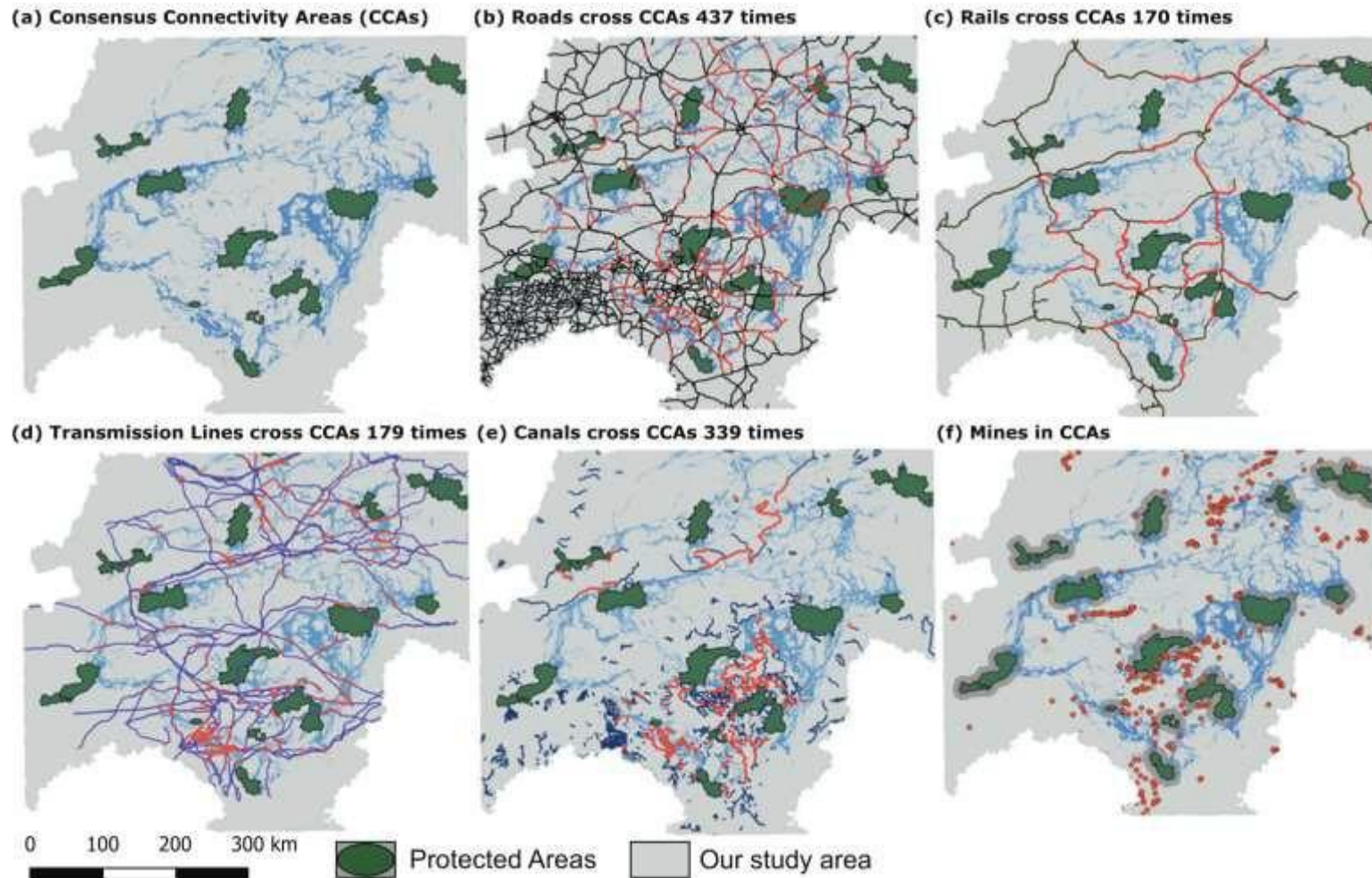
Legend for detailed map (b):
■ CCAs □ Nonvillage areas
■ Villages □ Outside study area

NCCI - Le réseau pour la conservation Inde centrale

1. Le paysage de l'Inde centrale abrite plus de 20 % de la population mondiale de tigres.

2. Un paysage peuplé
- agriculture (de subsistance et commerciale), développement industriel - centrales électriques, usines, mines et infrastructures linéaires, urbanisation croissante ; étalement périurbain croissant

3. Une matrice changeante, passant de barrières perméables à des barrières dures pour le déplacement des tigres (et probablement d'autres espèces





SUSTAINABLE DEVELOPMENT GOALS

1 NO POVERTY 	2 ZERO HUNGER 	3 GOOD HEALTH AND WELL BEING 	4 QUALITY EDUCATION 	5 GENDER EQUALITY 	6 CLEAN WATER AND SANITATION
7 AFFORDABLE AND CLEAN ENERGY 	8 DECENT WORK AND ECONOMIC GROWTH 	9 INDUSTRY, INNOVATION AND INFRASTRUCTURE 	10 REDUCED INEQUALITIES 	11 SUSTAINABLE CITIES AND COMMUNITIES 	12 RESPONSIBLE CONSUMPTION AND PRODUCTION
13 CLIMATE ACTION 	14 LIFE BELOW WATER 	15 LIFE ON LAND 	16 PEACE, JUSTICE AND STRONG INSTITUTIONS 	17 PARTNERSHIPS FOR THE GOALS 	SUSTAINABLE DEVELOPMENT GOALS



SUSTAINABLE DEVELOPMENT GOALS



SUSTAINABLE DEVELOPMENT GOALS



- La diversité des parties prenantes est logique
- Prise de décision éthique
- Plus complexe mais plus ancré dans la réalité
- Gains à long terme ~ réalisation de plusieurs ODD

À quoi pensent les parties prenantes lorsqu'elles considèrent la faune et la flore dans la planification des infrastructures ?

- Conflit
- Coexistence
- Évaluations des incidences sur l'environnement (EIE)
- Profit

LA GOUVERNANCE DANS LA CONSERVATION DE LA CONNECTIVITÉ

Reconnaître la valeur de la diversité des parties
prenantes

Une table ronde pour discuter des avantages et
inconvénients

GOUVERNANCE MODERNE - DIVERSIFIÉE, FLEXIBLE ET RÉSILIENTE

Droits et participation des peuples autochtones

OECMs

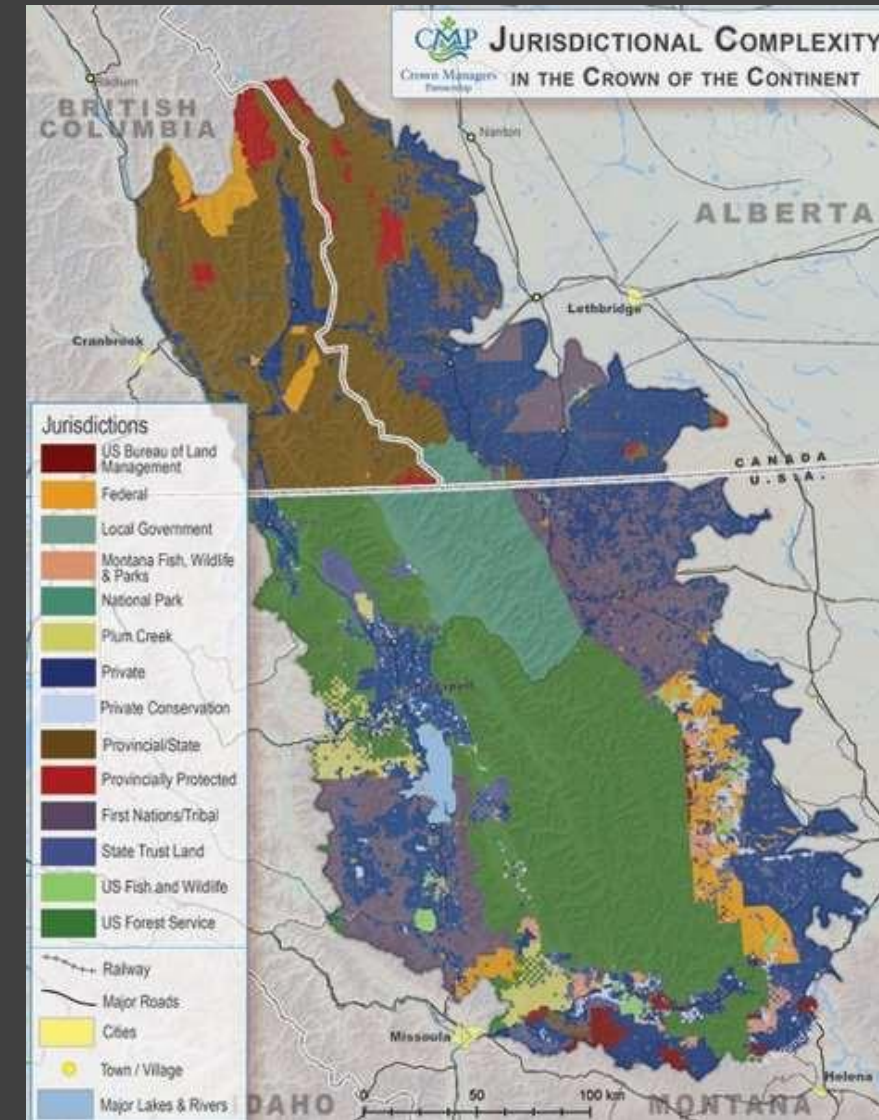
Outils de planification paysagère

Hiérarchie des mesures

d'atténuation

ESIAs stratégiques et cumulatives

Vérifier - <http://www.crownroundtable.net>



GOUVERNANCE MODERNE - DIVERSIFIÉE, FLEXIBLE ET RÉSILIENTE

Les systèmes descendants tentent d'impliquer

- Plus de parties prenantes
- Plus de participation
- Plus d'expertise

NCCI - Le réseau pour la conservation de l'Inde centrale

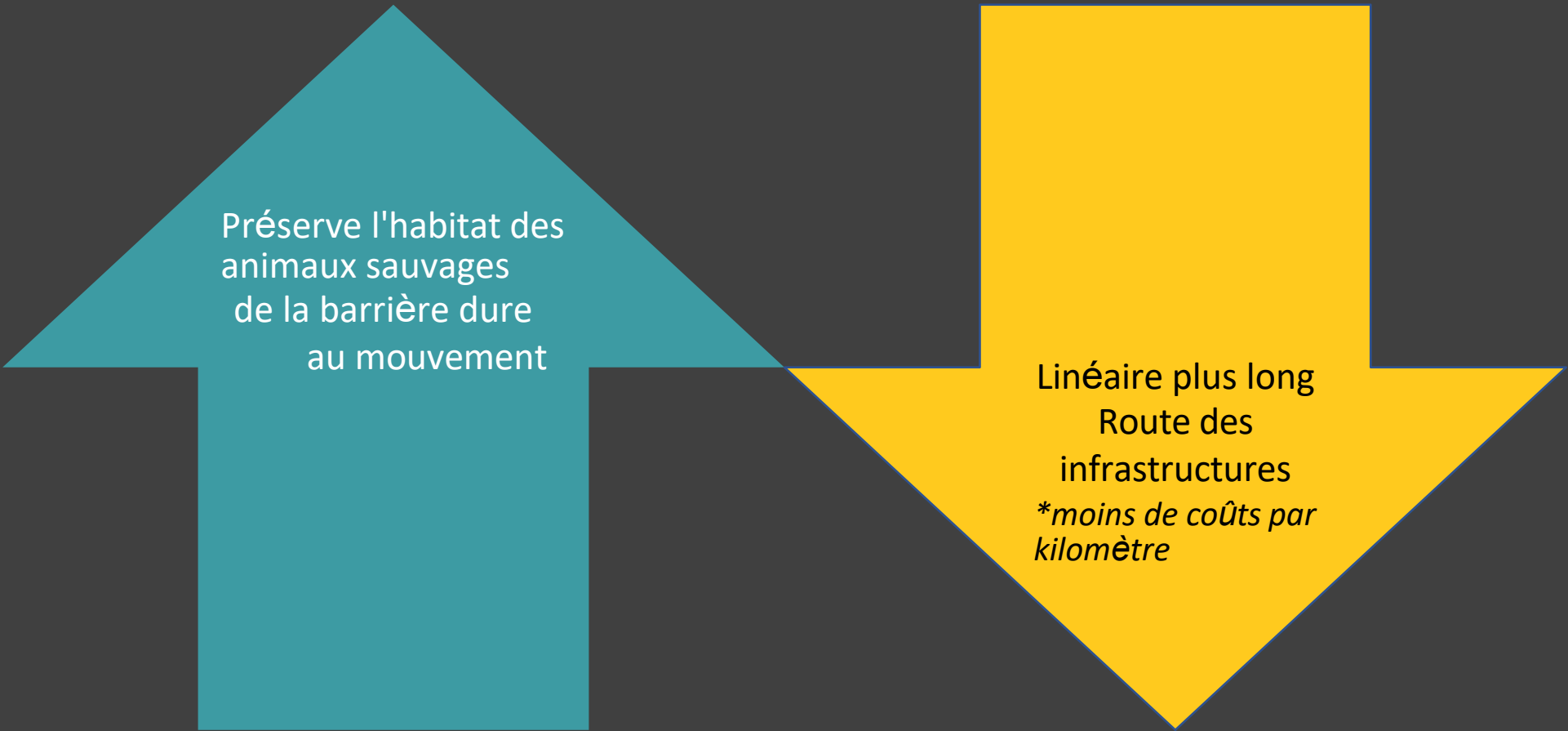
Pathways towards people-oriented conservation in a human-dominated landscape: the network for conserving Central India

Amrita Neelakantan ^a, Kishor Rithe^b, Gary Tabor ^c and Ruth DeFries ^d

Action de conservation / Les entreprises doivent être résilientes + avoir une gestion adaptative

- Les systèmes diversifiés sont plus résilients

GOUVERNANCE MODERNE - DIVERSIFIÉE, FLEXIBLE ET RÉSILIENTE



Préserve l'habitat des animaux sauvages de la barrière dure au mouvement

Linéaire plus long
Route des infrastructures
**moins de coûts par kilomètre*

UNE GOUVERNANCE MODERNE - DIVERSIFIÉE, FLEXIBLE ET RÉSILIENTE

Bénéfices pour les collectivités locales

- Économie développée
- Ecotourisme
- Moyens de subsistance durables
- Services écosystémiques

- Qualité
 - Économie locale
 - activités
 - Soutenir l'économie locale par rapport aux entreprises locales
- Coûts plus élevés de bâtiment**

GOUVERNANCE MODERNE - TERRAIN NEUTRE ET CONFIANCE

Network for Conserving Central India | Home

*We are a network of researchers, NGOs and managers dedicated to **conserving biodiversity**, **improving livelihoods**, and **fostering sustainable development** in the landscapes of the Central Indian Highlands through the application of science.*



Pensez à
L'axe efficacité-résilience dans votre étude de cas

*Pouvons-nous transformer les défis en espaces d'engagement et en opportunités pour les enfants ?
la réalisation d'objectifs multiples ?*

SONDAGE : *Quel groupe de parties prenantes est le plus représenté dans la prise de décision ?*

- Groupes de peuples indigènes
- Associations professionnelles
- Départements de gestion du gouvernement
- Professionnels scientifiques - chercheurs
- Groupes de défense des animaux sauvages
- Autre (afficher dans le chat)



LA GOUVERNANCE DANS LA CONSERVATION DE LA CONNECTIVITÉ

Reconnaître la valeur de la diversité des parties
prenantes

Une table ronde pour discuter des avantages et
inconvénients

Soutenir les réseaux et les connexions

GOUVERNANCE MODERNE - DES EFFORTS QUI SE SOUTIENNENT MUTUELLEMENT



Efforts mondiaux - reconnaît l'importance de l'Inde centrale



Dans toute l'Inde - ONG indiennes en coalition



Inde centrale - ONG, chercheurs, gestionnaires, toujours pour amener les communautés + l'industrie



- **Conserver l'espace et contribuer aux ressources - Vision partagée de paysages complexes**
- **CONFIANCE (construire et maintenir) - travailler sur un sujet dont tout le monde convient qu'il est prioritaire.**
- **Présenter les possibilités de prise de décision éthique - utiliser le pouvoir des diverses voix**
- **Co-gérer les terres de conservation pour les flux et les processus [mais protéger les refuges et les nœuds].**

CRELE :
Crédibilité ; Pertinence ;

ACTA :
Applicabilité, exhaustivité, calendrier et accessibilité



- **L'accessibilité aux dernières avancées scientifiques**
- **Synthèse des résultats et des implications complexes**
- **Soutenir la gestion en dehors des zones protégées pour renforcer les objectifs de conservation**
 - dans la région,
 - sur le continent,
 - à travers le monde.

***Quel est le principal obstacle à la création
d'un "réseau neutre" ?
pour votre paysage de travail ?***

- Financement
- Inclusion de groupes divers
- Coordination au sein du réseau
- L'intérêt des parties prenantes est faible / la pensée cloisonnée persiste.
- Autre (afficher dans le chat)

Gestion des systèmes socio-écologiques et création de réseaux pour la gouvernance :

Alexander SM, Andrachuk M, Armitage D. 2016. Naviguer dans les réseaux de gouvernance pour la conservation communautaire. *Frontiers in Ecology and the Environment* 14:155-164.

Berkes F. 2009. Evolution de la cogestion : Rôle de la génération de connaissances, des organisations relais et de l'apprentissage social. Elsevier Ltd. Disponible sur <http://dx.doi.org/10.1016/j.jenvman.2008.12.001>.

Berkes F. 2017. Une gouvernance environnementale pour l'anthropocène ? Systèmes sociaux-écologiques, résilience et apprentissage collaboratif. *Durabilité (Suisse)* 9.

Hahn T, Olsson P, Folke C, Johansson K. 2006. Trust-building, knowledge generation and organizational innovations : The role of a bridging organisation pour la co-gestion adaptative d'un paysage de zones humides autour de Kristianstad, Suède. *Human Ecology* 34:573-592.

Hilty J et al. 2020. Guide pour la conservation de la connectivité par les réseaux et les corridors écologiques.

Keeley ATH, Beier P, Creech T, Jones K, Jongman RH, Stonecipher G, Tabor GM. 2019. Trente ans de planification de la conservation de la connectivité : une évaluation des facteurs influençant la mise en œuvre du plan. *Environmental Research Letters* 14:103001. IOP Publishing.

Neelakantan A, Rithe K, Tabor G, DeFries R. 2021. Pathways towards people-oriented conservation in a human-dominated landscape : the network for conserving Central India. *Ecosystems and People* 17:432-446. Taylor & Francis. Available from <https://doi.org/10.1080/26395916.2021.1955745>.

Sarkki S, Niemelä J, Tinch R, van den Hove S, Watt A, Young J. 2014. Équilibrer la crédibilité, la pertinence et la légitimité : A critical assessment of Les compromis dans les interfaces science-politique. *Science et politique publique* 41:194-206.

Merci !

QUESTIONS ET
RÉPONSES