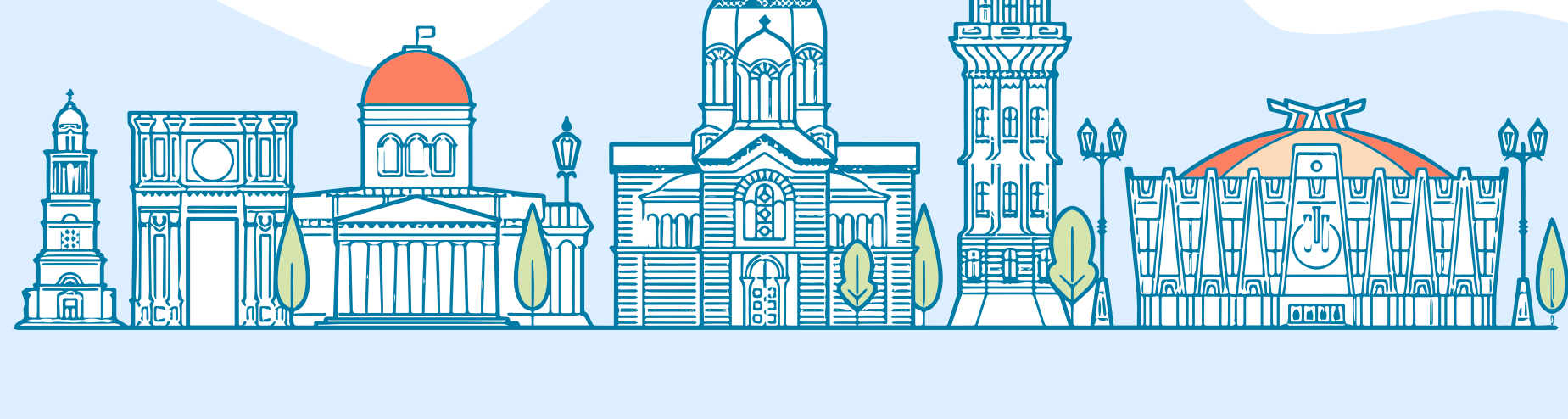


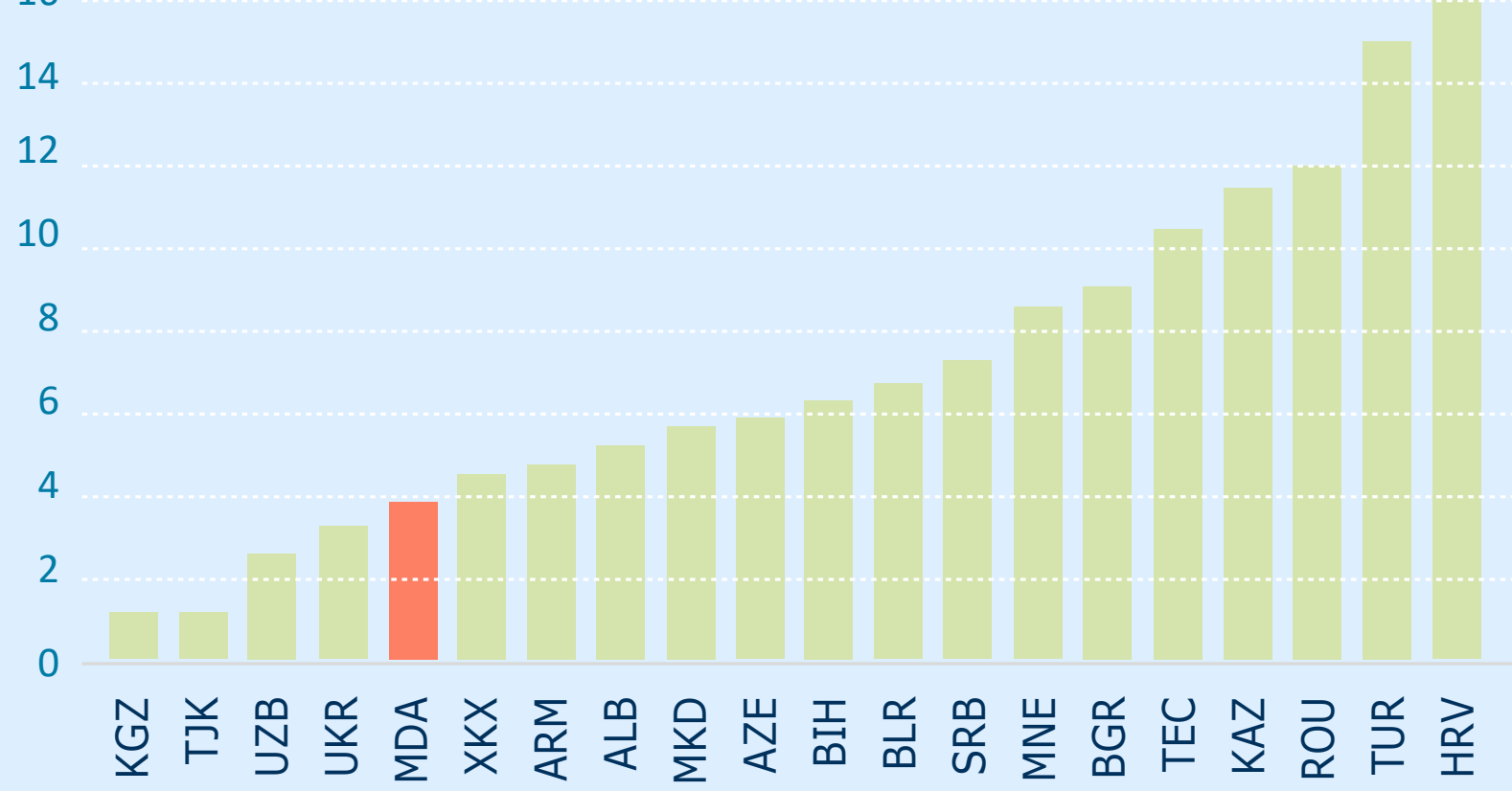
Actualizarea raportului DST pentru Moldova: monitorizarea progresului Moldovei din 2015



În ce situație se află Moldova acum?

Moldova rămâne a fi una din cele mai sărace țări din regiune

PIB per capita (preturi constante 2010 US\$), mii



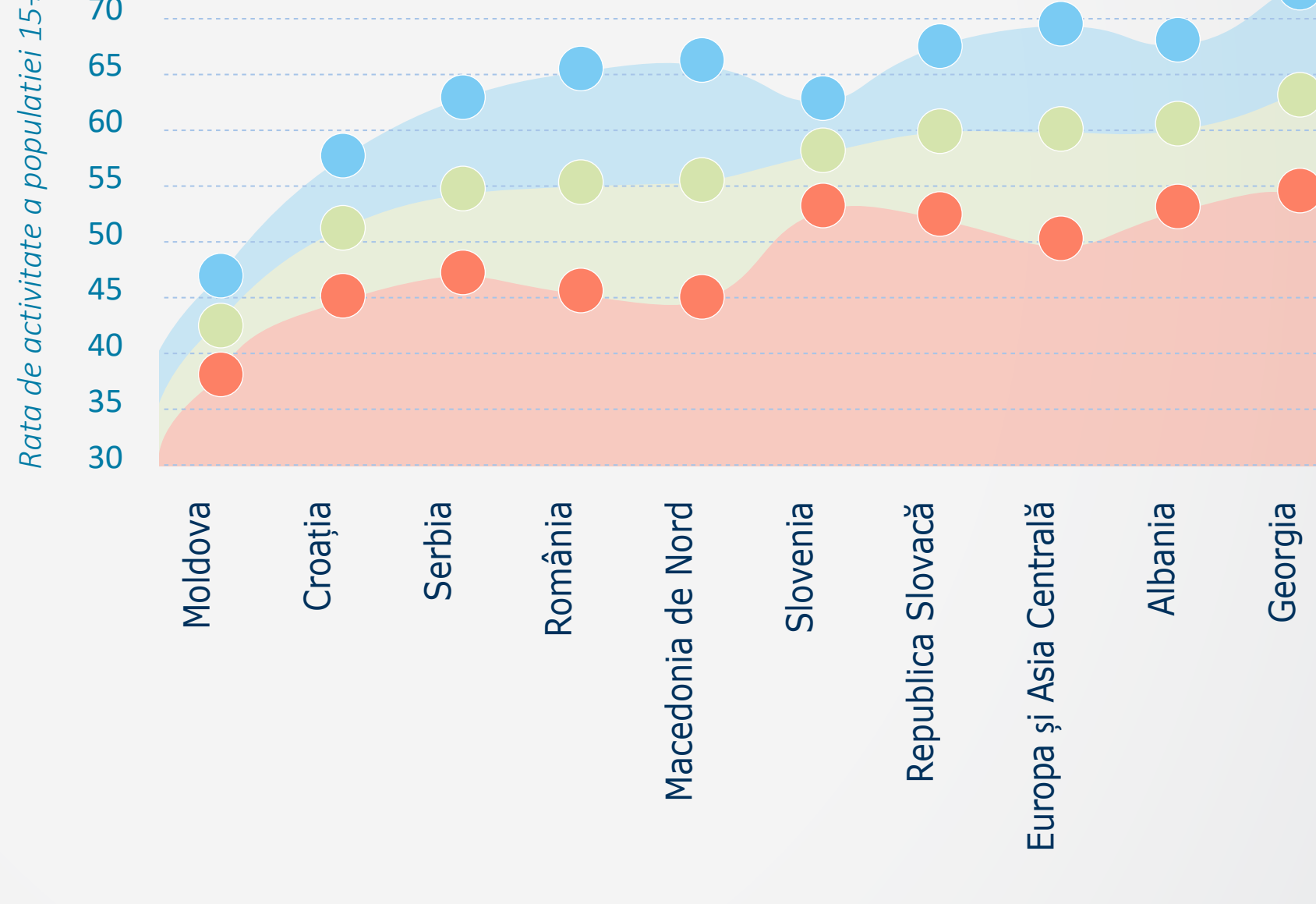
Tempourile de reducere a sărăciei au încetinit începând cu 2015

Ponderea populației sub pragul internațional de sărăcie
(5,5 US\$ pe zi în 2011 PPC)



Rata de activitate a populației rămâne destul de redusă

Femei Național Bărbați



Ce împiedică la dezvoltarea Moldovei?

- reziliența limitată la șocuri și adaptarea lentă la tendințele globale**
- deficiențe adânc înrădăcinate la nivel instituțional și la capitolul guvernanta**
- spațiu limitat pentru politica fiscală pentru a susține faza de recuperare și creșterpe termen lung**
- obstacole majore pentru ca întreprinderile să se dezvolte și să creeze locuri de muncă**
- decalaje mari în prestarea de servicii publice și persistența inegalitatilor in materie de perspective si oportunitati**

Directii spre o creștere mai robusta, mai rezilientă și mai favorabilă incluziunii



Consolidarea statului de drept și a capacităților instituționale



Consolidarea rezilienței, în special față de schimbările climatice



Reorientarea finanțelor publice pentru a susține un nou model de creștere

Îmbunătățirea mediului de afaceri pentru a crește competitivitatea

Îmbunătățirea rezilienței, eficienței și echității în prestarea serviciilor