



Abonnez-vous à DeepL Pro pour traduire des fichiers plus volumineux.
Visitez www.DeepL.com/pro pour en savoir plus.



Abonnez-vous à DeepL Pro pour modifier ce document.
Visitez www.DeepL.com/profor pour plus d'informations.

les paysages de l'Amazonie équatorienne

José Luis Naula - Ministère de l'Environnement,
de l'Eau et de la Transition écologique

Carolina Rosero - Conservation International

Ministerio del Ambiente, Agua y Transición Ecológica



República
del Ecuador



Gobierno
del Encuentro | Juntos
lo logramos



ASL
Programa Paisajes
Sostenibles de la Amazonía



gef | 30
years



WWF



CONSERVACIÓN
INTERNACIONAL
Ecuador

COULOIRS DE CONNECTIVITÉ DANS DEUX PAYSAGES PRIORITAIRES DE LA RÉGION AMAZONIENNE ÉQUATORIENNE

OBJECTIF :

Améliorer la **connectivité écologique** dans les paysages prioritaires **Putumayo - Aguarico et Palora - Pastaza** de l'Amazonie équatorienne, par la mise en place de **deux corridors de connectivité** et de mécanismes de gestion associés, afin de garantir la conservation à long terme de la biodiversité et des écosystèmes.

5
ANNÉES

COMPONENT S



1. Mise en place de deux des corridors de connectivité dans les deux paysages du projet.



2. Mise en œuvre d'activités productives durables dans les deux corridors de connectivité.

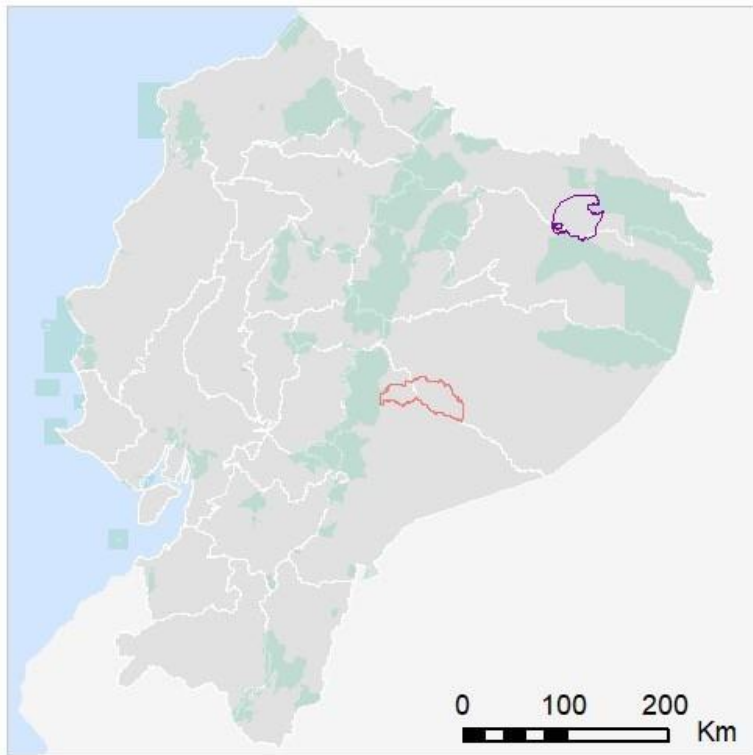


3. Développement de conditions favorables à la connectivité écologique

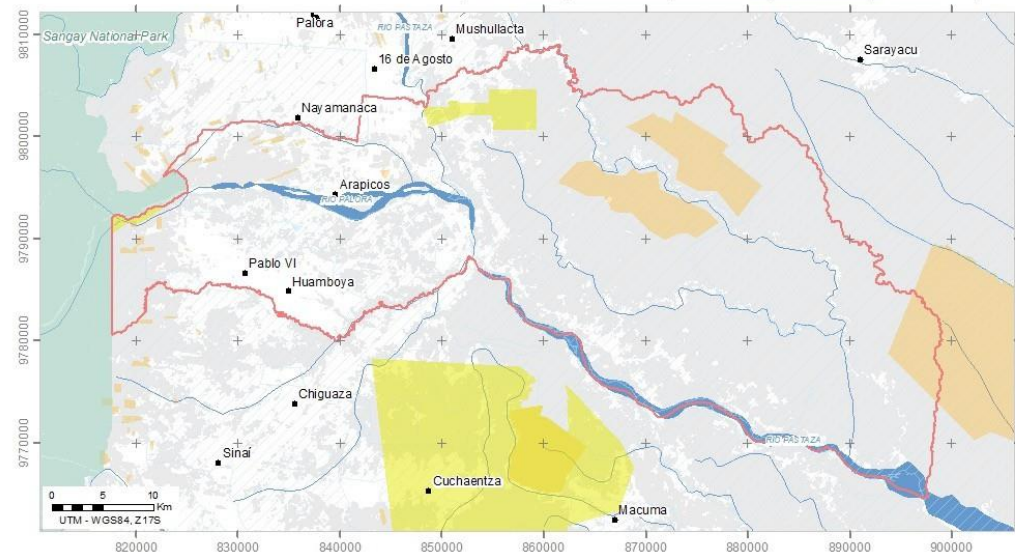
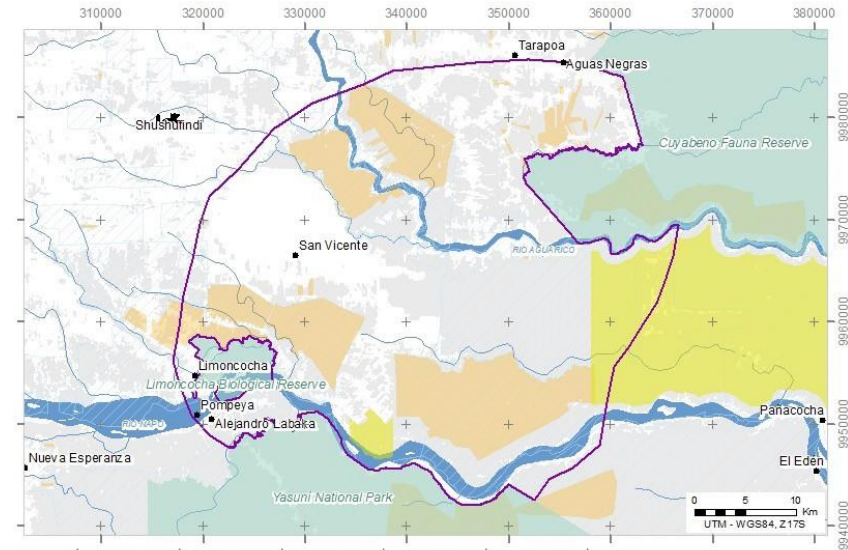


4. Suivi et évaluation, gestion des connaissances et coordination régionale

GÉOGRAPHIES D'INTERVENTION : L'EQUATEUR



- Putumayo Aguarico Landscape
- Palora Pastaza Landscape
- Towns
- Rivers
- National Protected Areas
- Protected Forests
- Socio Bosque
- Indigenous lands
- Natural vegetation



NÉCESSITÉ D'UNE INTERVENTION DE CONSERVATION ET RÔLE DE LA CONNECTIVITÉ

Corridors de connectivité et politique nationale :

- Engagement du gouvernement en faveur de la conservation, de la restauration et de la gestion durable des forêts
- Les corridors de connectivité proposent d'assurer le maintien des fonctions écologiques de la forêt amazonienne face aux menaces de déforestation.
- Recherche à réduire la déforestation, la dégradation et la fragmentation au niveau du paysage générées par l'expansion de la frontière agricole, les pratiques agricoles non durables et l'utilisation non durable des forêts.

Cadre juridique et institutionnel :

- Accord ministériel 019 (2020) : Lignes directrices et critères techniques pour la conception, l'établissement et la gestion des corridors de connectivité.
- Priorité nationale pour l'Amazonie : La loi sur l'Amazonie et son nouveau cadre institutionnel
- Réinvestissement des ressources pour le développement durable
- Possibilité d'articulation intersectorielle au niveau territorial

APPROCHE DURABLE DU PAYSAGE



Bonne gouvernance

- Conformité juridique
- Dialogue multi-acteurs
- Gestion des terres



Conservation

- Conservation des forêts
- Restauration des écosystèmes
- Corridors écologiques
- Surveillance de la biodiversité



Production durable

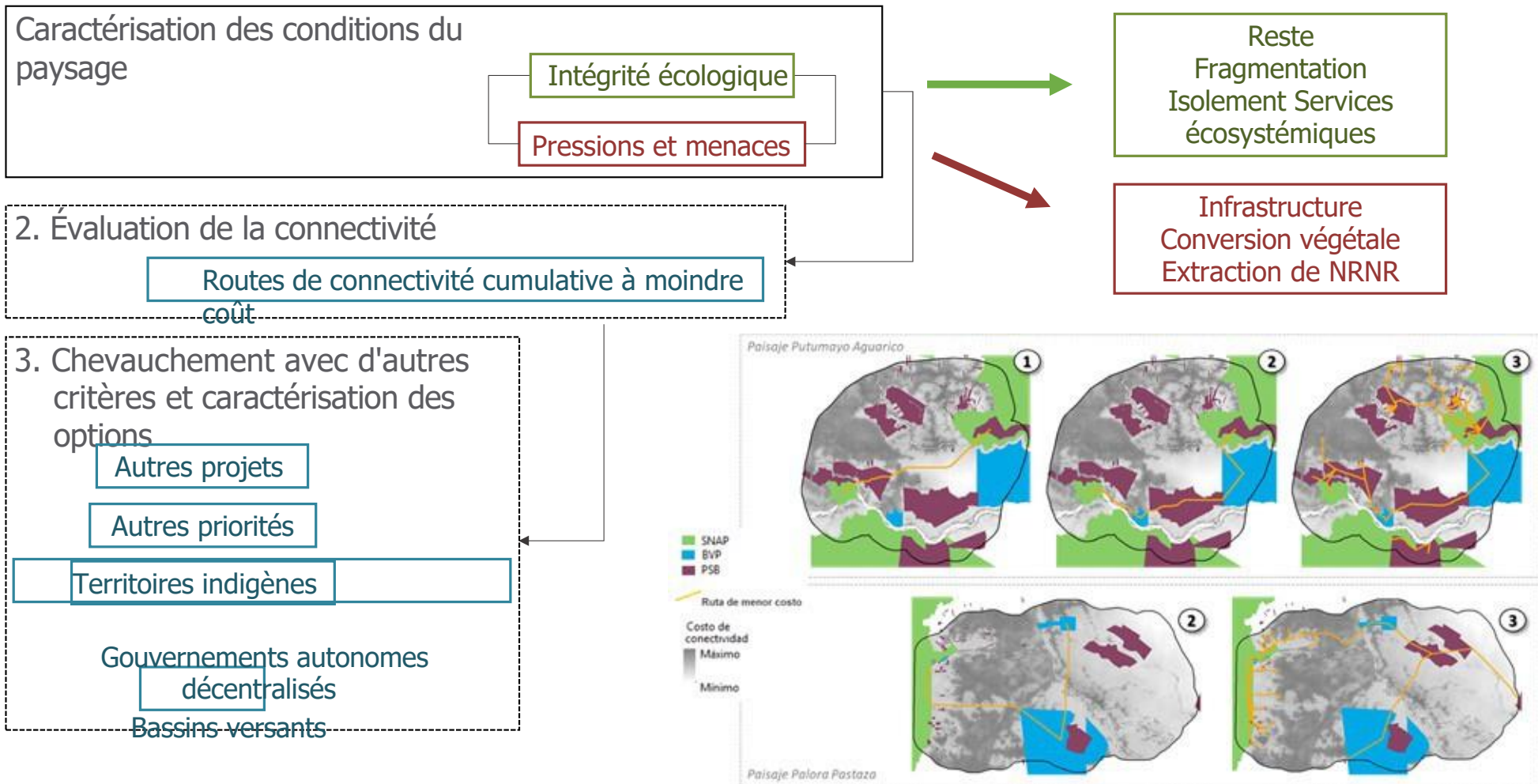
- Déforestation zéro
- Pratiques durables
- Suivi socio-économique

Axes transversaux :

- Communication et éducation à l'environnement
- Recherche et suivi
- Viabilité financière



COMMENT LES VOIES DE CONNECTIVITÉ POTENTIELLES ONT-ELLES ÉTÉ IDENTIFIÉES ?



COMMENT LA GOUVERNANCE SERA-T-ELLE INTÉGRÉE AU PROCESSUS DE LA PLANIFICATION ET LA GESTION DES CORRIDORS ?

Configuration territoriale des corridors de connectivité :

- Présentation, discussion et validation des informations dans chaque paysage par le biais de processus participatifs, incluant des considérations de genre et culturellement appropriés (y compris un processus de consentement libre, préalable et éclairé pour les peuples et nationalités autochtones).

Les plateformes de gouvernance dans chaque paysage :

- Création de **plateformes** interinstitutionnelles et intersectorielles à différents niveaux (une par paysage).
- Développement de **plans de gestion participatifs** avec cartographie des parties prenantes, plan d'action avec rôles et responsabilités convenus, priorisation des actions à court (0-4 ans), moyen (5-10 ans) et long terme (>10 ans).
- Conception et mise en œuvre de mécanismes participatifs pour le **suivi et l'évaluation** des objectifs, des investissements et de la gestion.
- **Renforcement des capacités** des parties prenantes impliquées dans la planification, la gestion et le suivi des corridors de connectivité et des zones de conservation, en utilisant une approche sexospécifique et interculturelle.

QUELS SONT LES ENSEIGNEMENTS TIRÉS D'AUTRES PROCESSUS ?

- **Une coordination articulée** entre les acteurs et les projets impliqués dans le paysage et le corridor de connectivité est nécessaire, surtout si l'on considère les mécanismes de planification tels que les plans d'utilisation et de gestion des terres (canton), les plans de développement et d'utilisation des terres (province), le plan global pour l'Amazonie (région) et le plan de développement national.
- Je travaille en particulier avec les **gouvernements locaux à différents niveaux** pour garantir leur engagement dans le processus et son intégration dans les instruments de gestion territoriale locale.
- Les actions de **production durable** devraient se concentrer sur des zones stratégiques afin de réduire les pressions de la déforestation et devraient être liées à des actions qui contribuent à la conservation.
- Grâce à des partenariats, l'incorporation d'**informations et d'expertises scientifiques** est nécessaire pour disposer d'un système de surveillance solide permettant d'informer les actions et la gestion du corridor.
- **La communication et l'éducation environnementale** destinées aux parties prenantes et aux communautés locales sont essentielles pour informer sur les objectifs, renforcer la participation et les processus de gestion, et assurer la durabilité à long terme des corridors de connectivité.
- **La volonté politique** de créer, gérer et entretenir des corridors de connectivité est essentielle.
- **Des mécanismes financiers doivent être** mis en place dès la conception des corridors pour garantir la **viabilité financière** des interventions sur le long terme.

VOUS !

Ministerio del Ambiente, Agua y Transición Ecológica



Gobierno del Encuentro | Juntos lo logramos

