

# Gobernanza en la conservación de la conectividad

Salir de las fortalezas para conservar los procesos ecológicos

Dra. Amrita Neelakantan - [amrita@largelandscapes.org](mailto:amrita@largelandscapes.org)

# GOBERNANZA EN LA CONSERVACIÓN DE LA CONECTIVIDAD

El valor de la diversidad en los grupos de interés

Una mesa redonda para debatir los intercambios

Mantener las redes y las conexiones



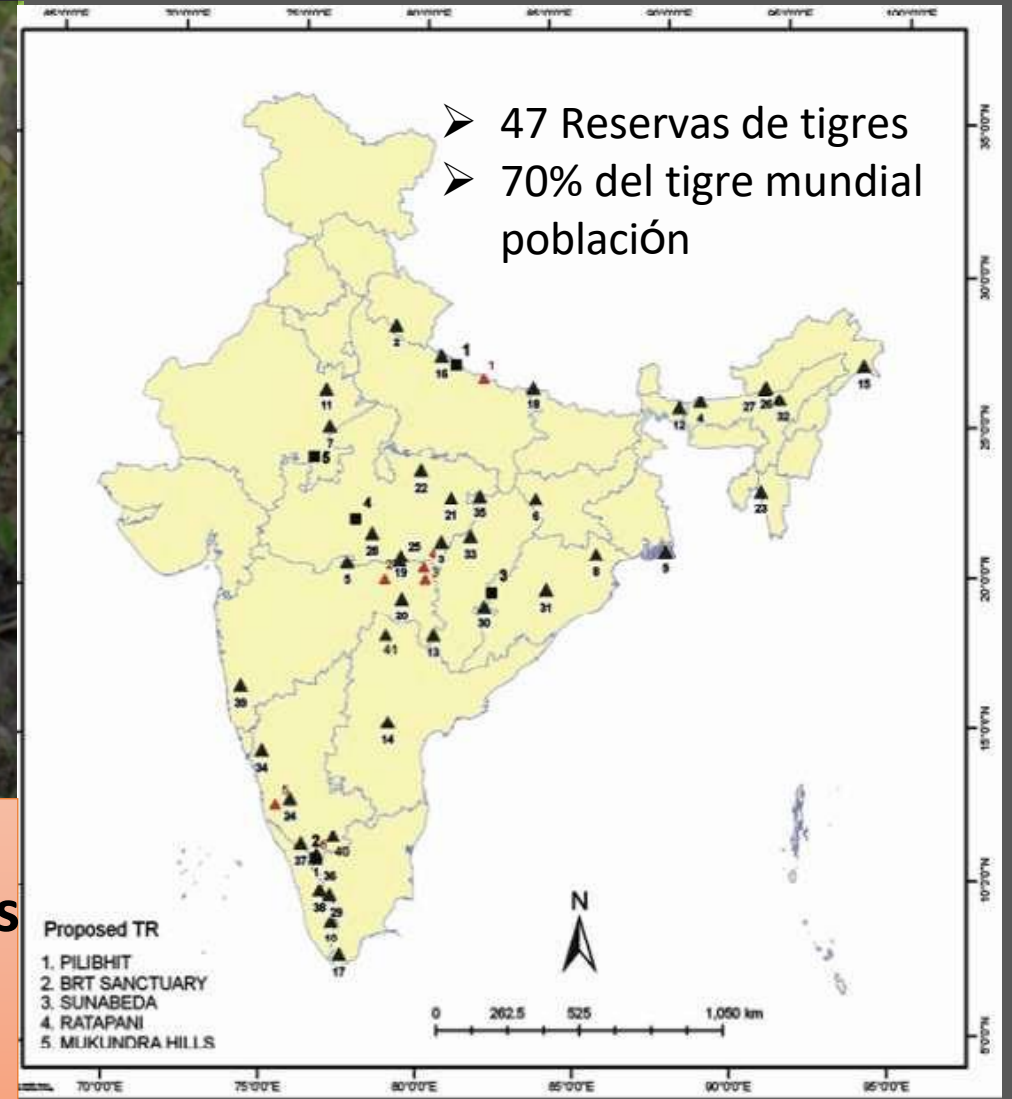
# GOBERNANZA EN LA CONSERVACIÓN DE LA CONECTIVIDAD

El valor de la diversidad en los grupos de interés

# LOS PAISAJES SON COMPLEJOS



- Densamente poblado
- Megadiverso
- Orientado al crecimiento económico
- Altos niveles de pobreza



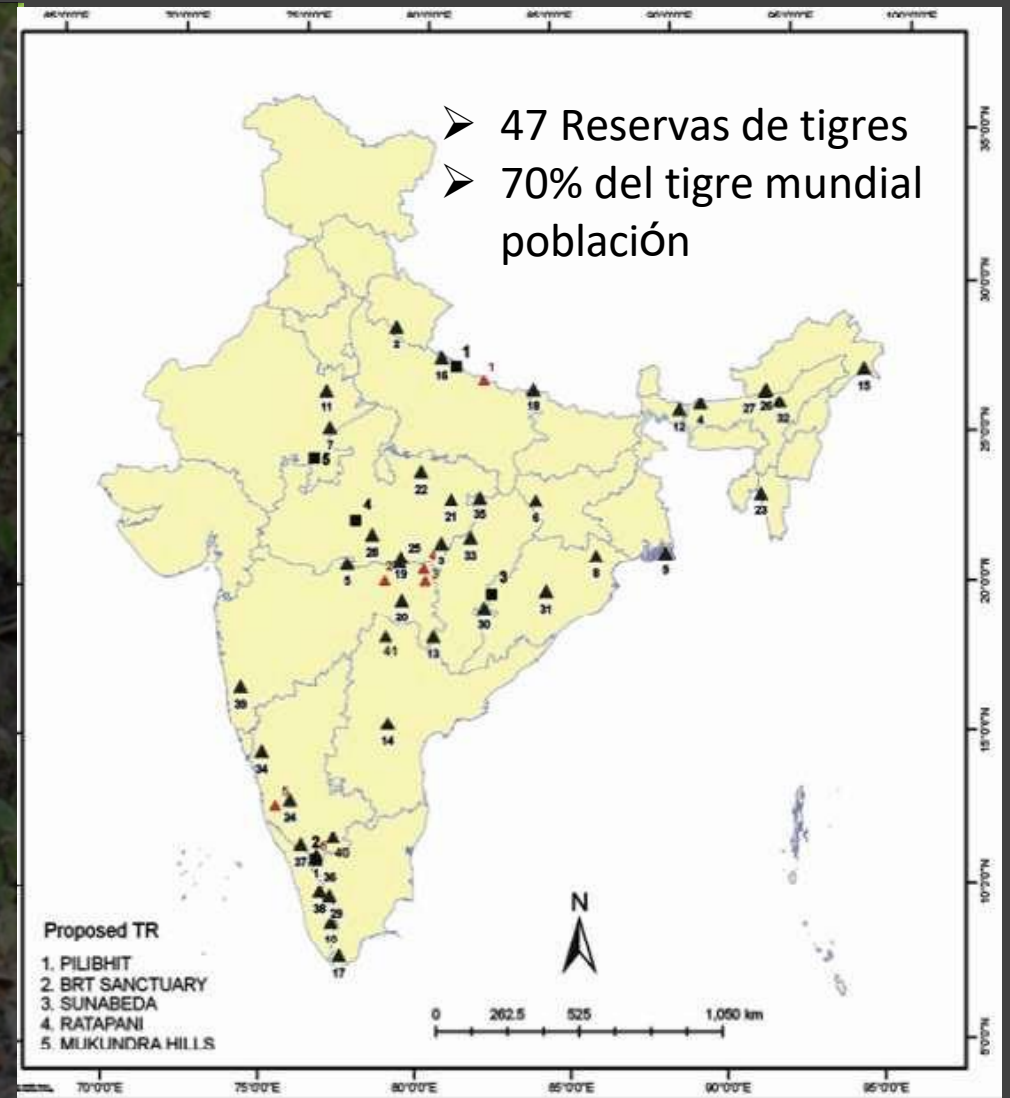
**Mantener los hábitats y la conectividad para los tigres es una preocupación primordial para la conservación frente a las presiones de las infraestructuras de**

**transporte** (NTCA, 2011; Yumnam et al., 2014; Harihar, Veríssimo, &

# LA HISTORIA INFLUYE EN LA DINÁMICA ACTUAL



- Legados coloniales
- Ampla gestión y administración descendente
  - *Las zonas protegidas son lotes históricos de madera / cotos de caza*
- Reciente reconocimiento de la pérdida de agencia y apoyo a la participación informada de las comunidades locales: *¡derechos forestales!*



# NCCI - Red para la Conservación de la India Central

(Ciencia práctica para la cogestión)

Received: 23 June 2021

Revised: 10 December 2021







Accepted: 17 January 2022

DOI: 10.1111/cobi.13909

*Conservation Biology* 

CONTRIBUTED PAPERS

## Synthesizing habitat connectivity analyses of a globally important human-dominated tiger-conservation landscape

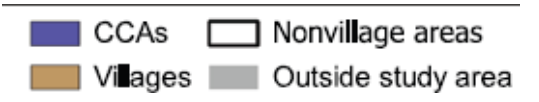
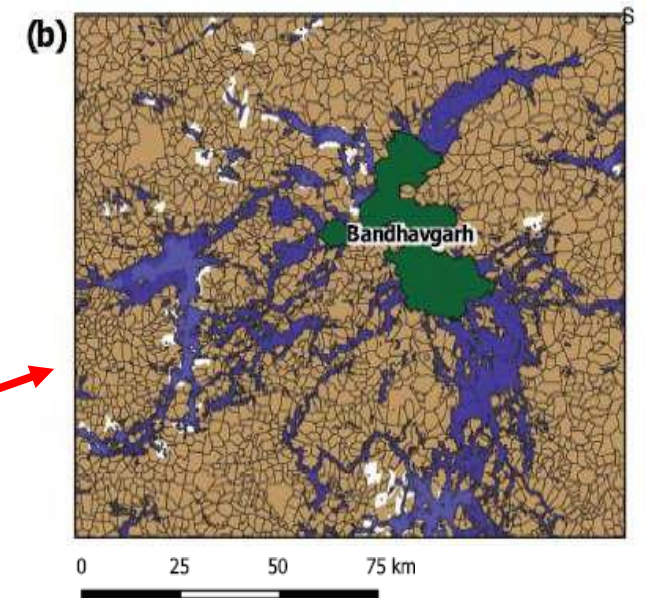
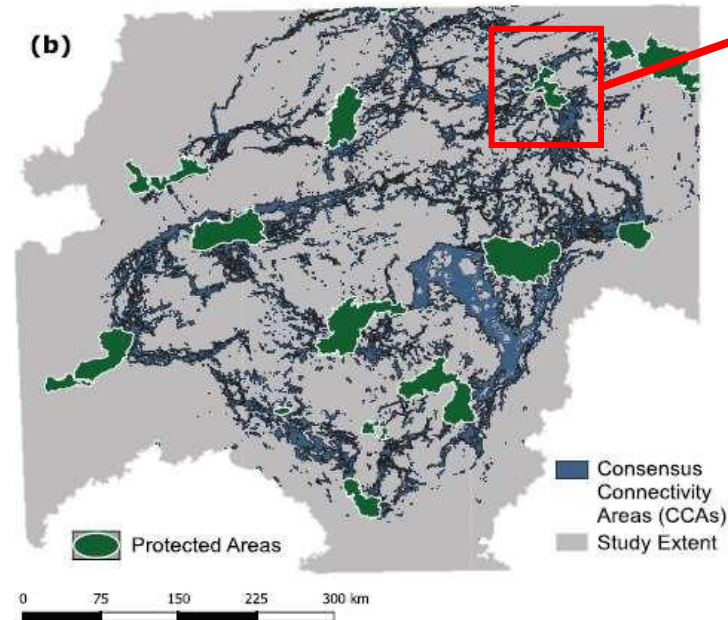
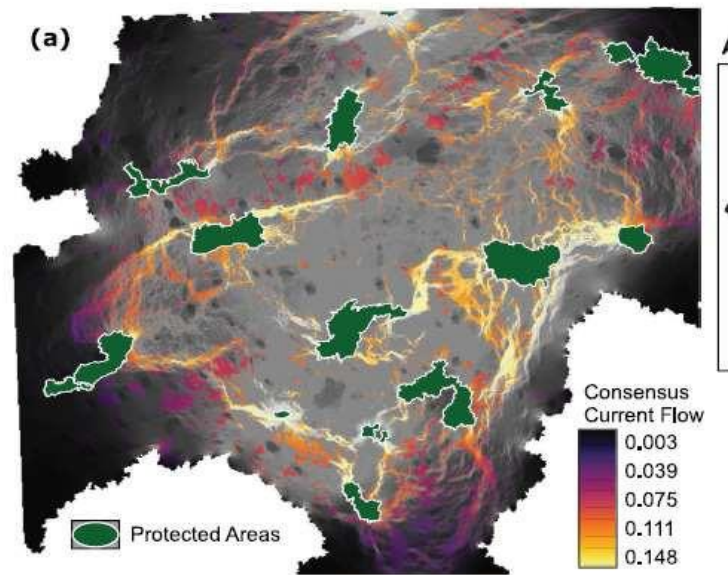
Jay M. Schoen<sup>1,\*</sup>  | Amrita Neelakantan<sup>2,\*</sup>  | Samuel A. Cushman<sup>3</sup> | Trishna Dutta<sup>4</sup>  |  
Bilal Habib<sup>5</sup> | Yadvendradev V. Jhala<sup>5</sup>  | Indranil Mondal<sup>5</sup>  | Uma Ramakrishnan<sup>6</sup> |  
P. Anuradha Reddy<sup>7</sup>  | Swati Saini<sup>5</sup> | Sandeep Sharma<sup>8,9</sup> | Prachi Thatte<sup>10</sup> |  
Bibek Yumnam<sup>5</sup> | Ruth DeFries<sup>1,2</sup>



# NCCI - La Red para la Conservación India central

1. El paisaje de la India central alberga más del 20% de la población mundial de tigres

2. Un paisaje poblado - la agricultura (de subsistencia y comercial), el desarrollo industrial -centrales eléctricas, fábricas, minería e infraestructuras lineales-, la creciente urbanización que aumenta la expansión periurbana

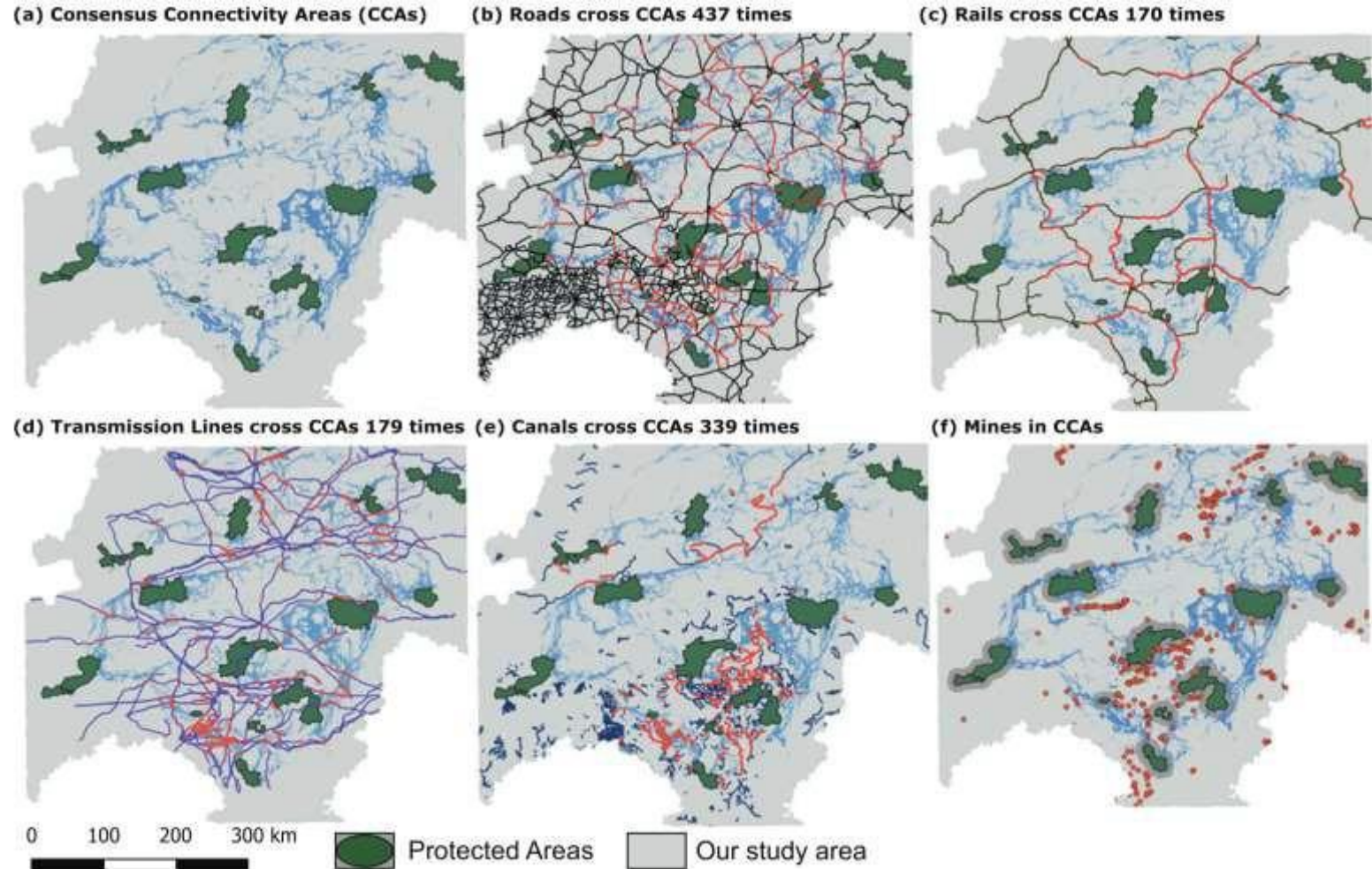


# NCCI - La Red para la Conservación India central

1. El paisaje de la India central alberga más del 20% de la población mundial de tigres

2. Un paisaje poblado - la agricultura (de subsistencia y comercial), el desarrollo industrial -centrales eléctricas, fábricas, minería e infraestructuras lineales-, la creciente urbanización que aumenta la expansión periurbana

3. Una matriz cambiante de **barreras impermeables a duras** para el movimiento de los tigres (y probablemente también de otras





# SUSTAINABLE DEVELOPMENT GOALS

<b>1</b> NO POVERTY 	<b>2</b> ZERO HUNGER 	<b>3</b> GOOD HEALTH AND WELL BEING 	<b>4</b> QUALITY EDUCATION 	<b>5</b> GENDER EQUALITY 	<b>6</b> CLEAN WATER AND SANITATION 
<b>7</b> AFFORDABLE AND CLEAN ENERGY 	<b>8</b> DECENT WORK AND ECONOMIC GROWTH 	<b>9</b> INDUSTRY, INNOVATION AND INFRASTRUCTURE 	<b>10</b> REDUCED INEQUALITIES 	<b>11</b> SUSTAINABLE CITIES AND COMMUNITIES 	<b>12</b> RESPONSIBLE CONSUMPTION AND PRODUCTION 
<b>13</b> CLIMATE ACTION 	<b>14</b> LIFE BELOW WATER 	<b>15</b> LIFE ON LAND 	<b>16</b> PEACE, JUSTICE AND STRONG INSTITUTIONS 	<b>17</b> PARTNERSHIPS FOR THE GOALS 	<b>SUSTAINABLE DEVELOPMENT GOALS</b> 



# SUSTAINABLE DEVELOPMENT GOALS



SUSTAINABLE DEVELOPMENT GOALS



- La diversidad de las partes interesadas es lógica
- Toma de decisiones éticas
- Más complejidad pero más arraigada a la realidad
- Ganancias a largo plazo ~ lograr múltiples ODS

*¿En qué piensan las partes interesadas cuando consideran la vida silvestre en la planificación de infraestructuras?*

- Conflicto
- Convivencia
- Evaluaciones de impacto ambiental (EIA)
- Beneficios

# GOBERNANZA EN LA CONSERVACIÓN DE LA CONECTIVIDAD

Reconocer el valor de la diversidad en las partes  
interesadas

Una mesa redonda para debatir los intercambios

# GOBERNANZA MODERNA: DIVERSA, FLEXIBLE Y RESISTENTE

Derechos y participación de los pueblos indígenas

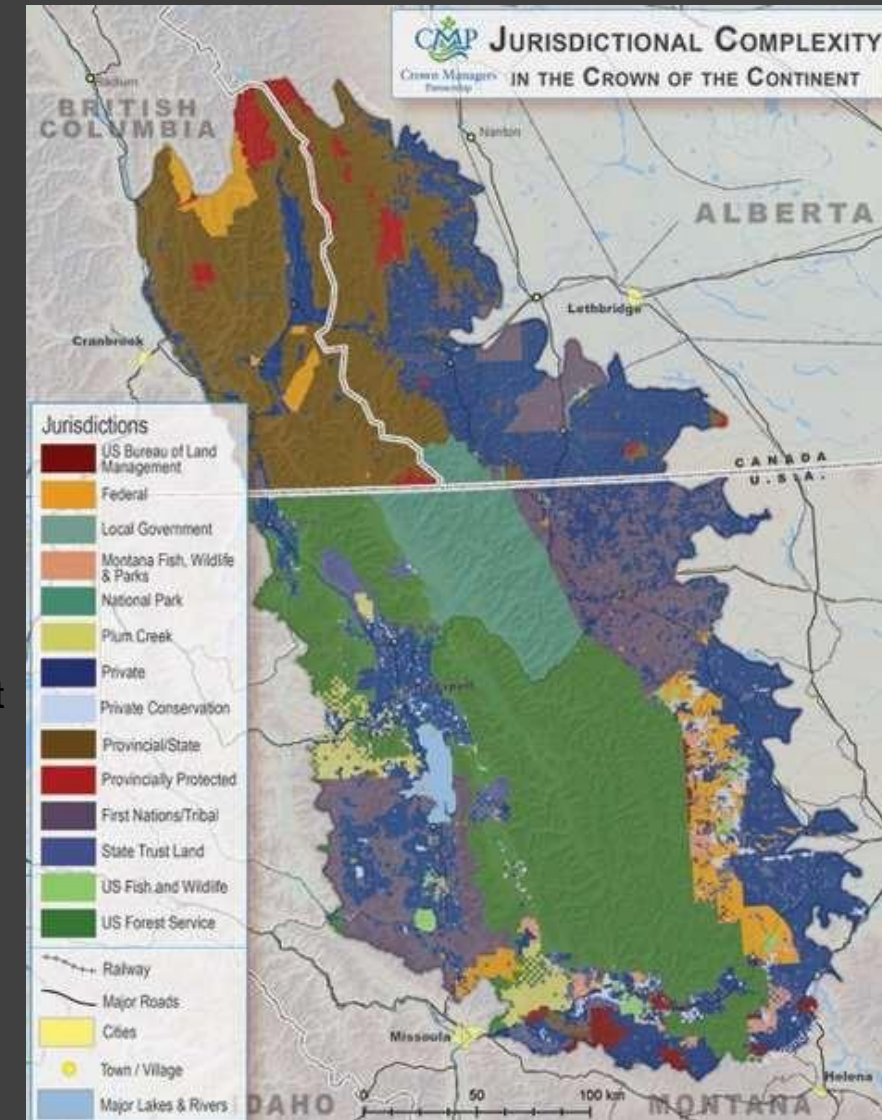
OEEMs

Herramientas de planificación del paisaje

Jerarquía de mitigación

Compruebe - <http://www.crownroundtable.net>

EIAS estratégicas y acumulativas





# GOBERNANZA MODERNA: DIVERSA, FLEXIBLE Y RESISTENTE

Los sistemas descendentes tratan de involucrar

- Más partes interesadas
- Más participación
- Más experiencia

**NCCI - Red para la Conservación de la India Central**

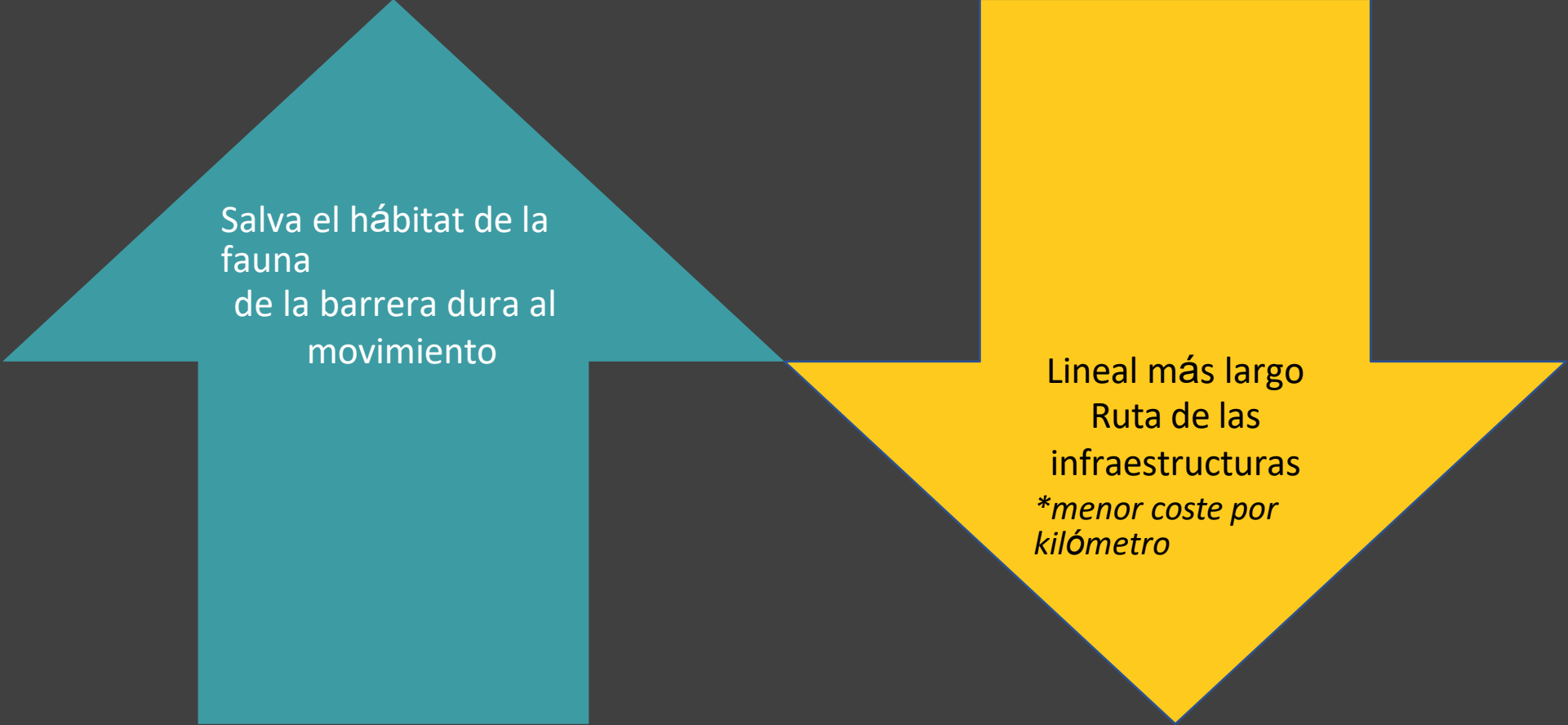
Pathways towards people-oriented conservation in a human-dominated landscape: the network for conserving Central India

Amrita Neelakantan <sup>a</sup>, Kishor Rithe<sup>b</sup>, Gary Tabor <sup>c</sup> and Ruth DeFries <sup>d</sup>

Acción de conservación / Las empresas deben ser resistentes + tener una gestión adaptativa

- Los sistemas diversos son más resistentes

# GOBERNANZA MODERNA: DIVERSA, FLEXIBLE Y RESISTENTE



Salva el hábitat de la fauna  
de la barrera dura al movimiento

Lineal más largo  
Ruta de las  
infraestructuras  
*\*menor coste por  
kilómetro*

# GOBERNANZA MODERNA: DIVERSA, FLEXIBLE Y RESISTENTE

## Beneficios para los locales

- Economía
- desarrollo
- Ecoturismo
- Medios de vida
- sostenidos
- Servicios del ecosistema

- Calidad
- La economía local actividades
- Sostener la economía local frente a los negocios lejanos

**Mayores costes de edificio**

# GOBERNANZA MODERNA - TERRENO NEUTRAL Y CONFIANZA

*Network for Conserving Central India* | Home

*We are a network of researchers, NGOs and managers dedicated to **conserving biodiversity**, **improving livelihoods**, and **fostering sustainable development** in the landscapes of the Central Indian Highlands through the application of science.*



*Piensa en*  
***El eje eficiencia-resiliencia en su caso práctico***

*¿Podemos convertir los retos en espacios de compromiso y oportunidades para  
¿obtención de objetivos múltiples?*

***ENCUESTA: ¿Qué grupo de interés está más representado en la toma de decisiones?***

- Grupos de pueblos indígenas
- Asociaciones del sector
- Departamentos de gestión gubernamental
- Profesionales científicos - investigadores
- Grupos de defensa de la vida silvestre
- Otros (publicar en el chat)



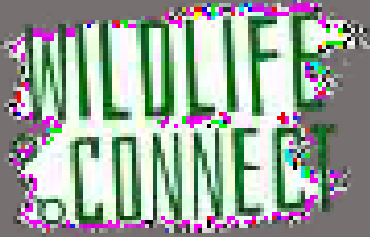
# GOBERNANZA EN LA CONSERVACIÓN DE LA CONECTIVIDAD

Reconocer el valor de la diversidad en las partes  
interesadas

Una mesa redonda para debatir los intercambios

Mantener las redes y las conexiones

# GOBERNANZA MODERNA: ESFUERZOS QUE SE SOSTIENEN MUTUAMENTE



Esfuerzos globales - reconoce la importancia de la India Central



**COALITION  
FOR WILDLIFE  
CORRIDORS**

Toda la India - ONGs indias en coalición



India Central - ONGs, Investigadores, Gestores, aún por traer Comunidades + Industria



- **Mantener el espacio y aportar recursos - Visión compartida de los paisajes complejos**
- **CONFIANZA (construir y mantener) - trabajar en algo que todos están de acuerdo en que es prioritario**
- **Mostrar las oportunidades de toma de decisiones éticas - utilizar el poder de las diversas voces**
- **Cogestionar las tierras de conservación para los flujos y procesos [pero proteger los refugios y los nodos].**

**CRELE:**  
**Credibilidad; Pertinencia;**  
**Legitimidad**

**ACTA:**  
**Aplicabilidad, exhaustividad, calendario y accesibilidad**





- **Accesibilidad a los últimos avances científicos**
- **Síntesis de resultados e implicaciones complejas**
- **Apoyar la gestión fuera de las áreas protegidas para reforzar los objetivos de conservación**
  - en la región,
  - en el continente,
  - en todo el mundo.

***¿Cuál es el mayor obstáculo para crear una "red de terreno neutral" para su paisaje de trabajo?***

- Financiación
- Inclusión de grupos diversos
- Coordinación dentro de la red
- El interés de las partes interesadas es escaso / se sigue pensando en silos
- Otros (publicar en el chat)

## Gestión de sistemas socioecológicos y creación de redes para la gobernanza:

Alexander SM, Andrachuk M, Armitage D. 2016. Navegando por las redes de gobernanza para la conservación basada en la comunidad. *Frontiers in Ecology and the Environment* 14:155-164.

Berkes F. 2009. Evolución de la cogestión: El papel de la generación de conocimiento, las organizaciones puente y el aprendizaje social. Elsevier Ltd. Disponible from <http://dx.doi.org/10.1016/j.jenvman.2008.12.001>.

Berkes F. 2017. ¿Gobierno ambiental para el antropoceno? Sistemas socio-ecológicos, resiliencia y aprendizaje colaborativo. *Sostenibilidad* (Suiza) 9.

Hahn T, Olsson P, Folke C, Johansson K. 2006. Trust-building, knowledge generation and organizational innovations: The role of a bridging organization para la cogestión adaptativa de un paisaje de humedales en los alrededores de Kristianstad, Suecia. *Human Ecology* 34:573-592.

Hilty J et al. 2020. Guía para la conservación de la conectividad mediante redes y corredores ecológicos.

Keeley ATH, Beier P, Creech T, Jones K, Jongman RH, Stonecipher G, Tabor GM. 2019. Treinta años de planificación de la conservación de la conectividad: una evaluación de los factores que influyen en la implementación del plan. *Environmental Research Letters* 14:103001. IOP Publishing.

Neelakantan A, Rithe K, Tabor G, DeFries R. 2021. Pathways towards people-oriented conservation in a human-dominated landscape: the network for conserving Central India. *Ecosystems and People* 17:432-446. Taylor & Francis. Available from <https://doi.org/10.1080/26395916.2021.1955745>.

Sarkki S, Niemelä J, Tinch R, van den Hove S, Watt A, Young J. 2014. Equilibrio entre credibilidad, relevancia y legitimidad: Una evaluación crítica de compensaciones en las interfaces ciencia-política. *Ciencia y política pública* 41:194-206.

**Gracias.**

PREGUNTAS Y  
RESPUESTAS